

平成30年度 主な事業紹介

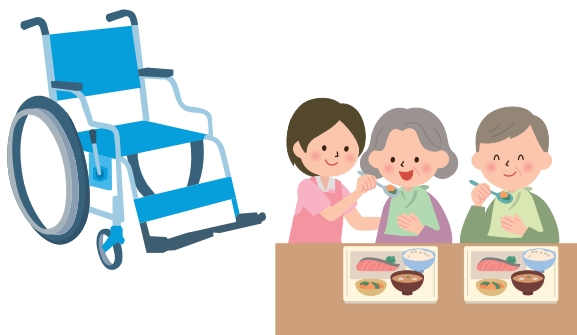
地域福祉活動推進部門

ふれあいフェスタの開催
 自治会を単位とした支部社協活動の推進
 児童・生徒の福祉の心を育てる福祉教育
 ボランティア養成講座等によるボランティアの募集及び育成強化
 ボランティアセンターの運営及びボランティア情報誌の発行
 在宅ねたきり高齢者への介護用品購入費の助成
 在宅ひとり暮らし高齢者への牛乳等無料配達
 障害者スポーツ交流大会の開催
 母子父子家庭へ手作りバースデイカードの配布
 震災等被災地へのボランティア等の派遣
 災害対策事業の実施
 共同募金運動、歳末たすけあい運動への協力
 住民による福祉のまちづくり事業の推進
 福祉映画会の開催
 生活支援体制構築事業の実施



福祉サービス利用支援部門

車椅子の無料貸出
 車椅子仕様車輛の無料貸出
 ひとり暮らし高齢者ふれあい昼食会の開催
 視覚障害者に対する情報支援
 病院等への移送サービスの実施
 日常生活自立支援事業の実施
 障害のある方への相談支援事業の実施
 特定相談支援事業の実施
 日中一時支援事業「にこマル」の実施
 各種貸付事業
 法律相談、司法書士相談、心配ごと相談の開催
 生活困窮者自立相談支援事業の実施



介護事業部門

居宅介護等事業（ホームヘルプサービス）
 デイサービス事業
 居宅介護支援事業（ケアプランの作成）

保育事業部門

小規模保育所「にこりん」



法人運営部門

社協本所の管理運営
 ホームページの管理運営
 社協だよりの発行
 社協マスコットによるPR活動の実施
 会員募集の実施
 総合福祉センターもえの丘指定管理の実施
 ほほえみ基金の管理
 郵便切手類の販売