



# ふれあい昼食会です



市内西地区を中心に、おおむね75歳以上のひとり暮らしの方を対象にふれあい昼食会を開催します。食事とレクリエーションを楽しみにお出かけしませんか？  
皆さんのお申込みをお待ちしています！

遊びにいらしてね♪

※ お越しの際は、徒歩や自転車、きたバス等のご利用にご協力ください。

また、遠方の方等ご不便な方は、社協へご相談ください。



## ふれあい昼食会日程表

開催日	4/13 (木)	5/10 (水)	6/7 (水)
締切日	4/6 (木)	5/2 (火)	5/31 (水)
時間	午前11時30分～午後1時30分		
場所	文化勤労会館 2階 会議室		

こりゃあうまい！  
一緒に食べるって  
うれしいね～♡

定員 25名程度

参加費 300円（当日、会場でお支払ください。）

申込受付時間 午前8時30分から午後5時15分まで



もえの丘では「ボランティア団体麦の会」によるふれあい会を開催しています。  
日程等につきましては、社協までお尋ねください。



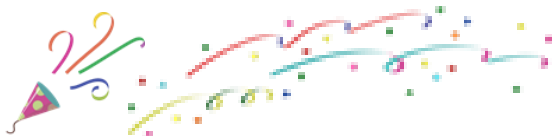
### お知らせ

ただ今、昼食会のお手伝いをしていただけるボランティアさんを  
大募集しています。  
おいしい食事づくりや、レクリエーションでのふれあい等、みな  
さんも一緒に楽しみましょ！！お待ちしております♪

# ふれあい昼食会の様子をご紹介します



いつも25名ほどの参加者がボランティアさんや職員と一緒に食事をし、楽しい時間を過ごしています。



西地区



東地区



食事の後は、お誕生日会やレクリエーションを行っています。  
ボランティア団体虹さんの手作りの誕生日カードはとても喜ばれています。  
レクリエーションでは身近にあるもので作品を作ったり、運動会など体を動かすことも行っています。結構燃えるんですよ♪

ある日の食事の写真です。  
みんな、毎回の献立を楽しみにしてくれています。



昼食会のほんの一部をご紹介します。  
西地区、東地区どちらもみなさんに楽しんでいただけるように、食事やレクリエーションを用意して、ボランティア団体、職員がお会いできるのを楽しみにお待ちしております。  
ぜひ、お越しくださいね♪

