



# 笑顔でつなくちいきふくし

# すまいる

**発行**  
 平成24年4月1日  
 社協だより第25号

社会福祉法人  
**北名古屋市社会福祉協議会**  
 〒481-0033  
 北名古屋市西之保藤塚93番地  
**TEL 25-8500**

ホームページアドレス  
<http://www.kitanagoya-shakyo.jp>

北名古屋市社協



## 六十歳のつどい開催しました。

1月29日(日)文化勤労会館において「六十歳のつどい」を開催し、38名の方が参加されました。参加者の皆さんは「六十歳からの青春～笑楽のすめ～」と題した佐藤要氏の講演を聞き、師勝太鼓「鼓っつ」による太鼓演奏と、「M&K」のお二人によるピアノとギター演奏を楽しみました。

また、交流会では、懐かしい思い出話にも花が咲き、参加者同士の親交も深まって楽しいひとときを過ごされ、この「六十歳のつどい」を通じて、これからの人生について考えるきっかけとすることもできたと思います。

なお、今回参加されました皆さんのご意志で参加費の残金14,630円を東日本大震災の義援金として、募金していただきましたので、ご報告いたします。ありがとうございました。

社会福祉協議会では今年度の実行委員を募集しています。市内在住の方で、昭和27年4月2日から昭和28年4月1日生まれの方ならどなたでもご応募いただけます。ぜひご参加ください。

## 目次

- 社会福祉協議会本所移転のお知らせ等 ..... 2
- ふれあい昼食会案内等 ..... 8
- コミュニケーション支援事業紹介等 ..... 3
- パースデイカード発送事業案内等 ..... 9
- 日常生活自立支援事業紹介等 ..... 4
- 介護サービス事業紹介コーナー等 ..... 10
- 福祉のまちづくり推進援助事業 ..... 5
- 愛の窓（寄附紹介）等 ..... 11
- 各種講座募集 ..... 6,7
- 編集委員のページ ..... 12

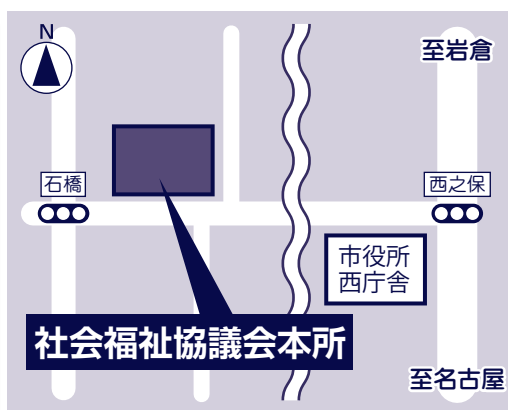
\*社協だよりは、皆さまから寄せられた社協会費の一部で作成しています。

# 「社会福祉協議会本所」移転のお知らせ

平成24年4月1日から社会福祉協議会本所は市役所西庁舎分館から旧西保健センターへ移転しました。

市民の皆様には、何かとご迷惑をおかけしますが、何卒ご理解いただきますようお願い申し上げます。

- 住所 北名古屋市西之保藤塚93番地
- 電話番号 (0568)25-8500
- F A X (0568)25-1911
- 開館時間 午前8時30分から午後5時15分まで
- 休館日 土曜日・日曜日・祝日・年末年始



## 移送サービス利用のご案内

社会福祉協議会の会員加入世帯の方で、家族で送迎することが困難な高齢者や障害のある方の病院や福祉施設等への送迎をお手伝いします。

- ※車両までの移動に介助が必要な方、運転手との会話に不自由な方等は、家族等の介助者の同乗が必要です。
- ※サービスを利用することにより心身に異常をきたす恐れのある方は、利用できません。

**運転手(移送ボランティア)も併せて募集しております。**



※4月より移送サービスの拠点がもえの丘から本所へ変更となりましたので、お間違えのないようお願いいたします。

# 手話通訳者・要約筆記者を派遣します。 ご相談ください。

- 社会福祉協議会では、北名古屋市在住の聴覚・音声及び言語機能に障害のある方が、コミュニケーションができず困った時に、申し込みに応じて手話通訳者・要約筆記者等を派遣します。
- コーディネーターが相談に応じますので、お気軽にご相談ください。



- コーディネーター設置時間・・・月～金：午前9時～正午  
午後1時～5時
- 派遣受付時間 ……………月～金：午前8時30分～午後5時



## 生活福祉資金 貸付制度のご案内

生活福祉資金は、他の資金の借り入れが困難な所得の低い世帯や、障害者・高齢者世帯、また失業等による日常生活上の困難や生活の立て直しのために、一時的な資金を貸付することで解決・自立できる世帯への貸付制度です。

### 《資金の種類》

- ◆総合支援資金  
生活再建までの間に必要な生活費用など
- ◆福祉資金  
日常生活を送る上で、一時的に必要なであると見込まれる費用など
- ◆教育支援資金  
高等学校、大学等に修学するのに必要な費用など
- ◆不動産担保型生活資金  
低所得または要保護の高齢者世帯に、一定の居住用不動産を担保に生活資金を貸し付けるもの

※いずれの貸付制度も貸付の適否は、愛知県社会福祉協議会の審査により決定します。

資金の種類により貸付対象や内容が異なりますので、詳しくは社会福祉協議会までお問合せください。

**問い合わせ先 (4月2日～)** お申込み、お問い合わせは… **社会福祉協議会 本所**  
**TEL / 25-8500 ■ FAX / 25-1911 まで**  
※受付時間は午前8時30分から午後5時15分まで ※土、日は受付できませんのでご了承ください。

# 日常生活自立支援事業

～高齢者や障害をお持ちのみなさんが、安心して地域で暮らせるためのお手伝い～

## ■どんな人が利用できるの？

- 日常生活に不安を抱えている認知症高齢者、知的障害者、精神障害者などで、自分ひとりで契約などの判断、お金の出し入れ、書類の管理をするのに不安のある方です。
- ◆認知症の診断を受けている方、療育手帳や精神障害者保健福祉手帳を持っている方に限られるものではありません。ただし、契約締結審査会の承認が必要です。
- ◆病院や福祉施設に入っている方も利用することができます。



## ■どんな援助をしてくれるの？

### ★福祉サービスの利用援助

- ～福祉サービス利用のお手伝いをします～
- ・さまざまな福祉サービス利用に関する相談・情報提供

### ★日常的金銭管理サービス

- ～日常のお金の出し入れをお手伝いします～
- ・年金や福祉手当の受領に必要な手続き
- ・生活に必要な預貯金の出し入れ・預金の解約手続き
- ・福祉サービス利用料金や税金や電気、ガス、水道など公共料金の支払い手続き

### ★書類等の預かりサービス

- ～大切な書類等をお預かりします～
- ・銀行の貸金庫等で通帳や印鑑、証書などの大切な書類の保管
- ※預かりサービスのみでの利用はできません。

## ■利用料はいくらかかるの？

福祉サービスの利用援助・  
日常的な金銭管理サービス

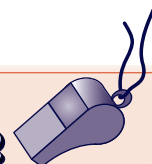
**1回 1,200円**

※生活保護受給者は無料

書類等の預かりサービス

**1か月 250円**

お楽しみ  
クイズ ヒート2



## ご利用ください ～福祉機器貸出事業～

社会福祉協議会では、社会福祉協議会会員加入世帯の方へ福祉機器の貸出をしています。



機器の種類	対象者	貸出期間	費用	申請に必要な書類
車椅子	市内に在住し、一時的に車椅子を必要とする方	1か月以内	無料	・印鑑
ワゴン車 (車椅子仕様)	市内に在住し、車椅子使用者等の移動のため、ワゴン車を必要とし運転手を確保できる方	原則3日以内 ※土日をはさむ場合は超えても可とします。	無料 ※燃料満タンで貸出、満タンでの返却となります。	・印鑑 ・運転する方の免許証

※車椅子に関しては、介護保険法及び障害者自立支援法等で対応が可能な方は、制度での利用をお願いします。

# あなたの『まちづくり』応援します!

社会福祉協議会では、「福祉のまちづくり推進援助事業」として、共同募金の配分金を財源に、地域に根ざした福祉活動を行う団体の実施する事業に助成を行い、市民による福祉のまちづくりを応援します。

## 《対象》

市内在住の会員5名以上の非営利団体が、地域福祉の推進を目的とし、市内において、地域（住民）に対して行う事業。

※事業の実施時期は、平成24年4月1日～平成25年3月31日までとします。

※サロン活動など地域の方にあつまっていたいただき実施する事業の場合は、地域の方の参加人数が申請団体の参加人数よりも多いことが条件となります。

※対象の除外

- ・社会福祉協議会から他の助成を受けている団体、法人格を持つ団体、活動が宗教・政治に関する団体
- ・営利目的の事業、申請団体の会員の互助、またはそれに類する目的の事業

## 《内容》

社協の予算の範囲内で、1団体あたり6万円を上限に助成をします。

※事業に係る経費のうち、飲食以外の経費は100%助成対象となりますが、飲食の経費については50%以内（千円未満切捨）となります。

## 《申請（募集）期間》

平成24年4月2日（月）～ 5月2日（水）

※期間外の申請は受付ができませんので、ご了承ください。



## 《申請方法》

所定の「助成金交付申請書」に必要事項を記入のうえ、必要書類を添えて社会福祉協議会へ提出してください。

※助成金交付申請書は、社会福祉協議会本所及び総合福祉センターもえの丘で配布するほか、社会福祉協議会ホームページからもダウンロードすることができます。

※申請期間内に申請していただいた団体について、事務局にて書類審査を行います。

※書類審査を通過した団体については、公開プレゼンテーションに参加していただきます。

## 《公開プレゼンテーション》

日時：平成24年6月2日（土）正午～（予定）

場所：総合福祉センターもえの丘 1階 ふれあい健康ルーム

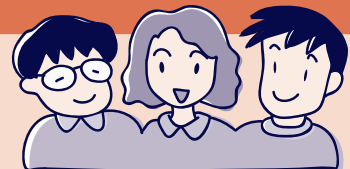
※審査員の前で、書類審査に通過した団体自身で事業の説明をしていただきます。



## 公開プレゼンテーション見学者募集

どなたでも見学することができます。地域で活動している団体を知る絶好の機会ですので、皆様の見学をお待ちしています。

※見学の申し込みは必要ありませんので、当日、会場に直接お越しください



問い合わせ先  
(4月2日～)

お申込み、お問い合わせは… 社会福祉協議会 本所

■TEL / 25-8500 ■FAX / 25-1911 まで

※受付時間は午前8時30分から午後5時15分まで ※土、日、祝日は受付できませんのでご了承ください。

# 講座に参加しませんか？

まだ見ぬあなたをお誘いしています。

- 申込受付 4月2日(月)から
  - 市内在住または在勤・在学の方へ各種講座を開催します。  
障害者支援・高齢者・地域交流に関心があり、また、ボランティア活動に関心のある方。
  - 講座には筆記用具、また受講料は講座初日にご持参ください。
- ◆社会福祉協議会のホームページもご覧ください。

お申込み・お問い合わせは…

社会福祉協議会 本所  
TEL：25-8500 FAX：25-1911 まで  
※受付時間は、午前8時30分から  
午後5時15分まで  
※土、日、祝日は受付できませんので、ご了承ください。

## 要約筆記ボランティア養成講座(入門)

担当：◎北なごや

開催日	5月12日(土)～6月23日(土) 毎週土曜日 全7回
時間	午後1時～4時
場所	総合福祉センターもえの丘 2階 ボランティア会議室
内容	聴覚障害「聞こえ」についての理解と要約筆記の基礎を学ぶ。
定員	10名 ※申込者が3名未満の場合は開催しませんので、ご了承ください。
受講料	800円(ロール紙・ペン代)
申込締切	4月26日(木)まで



講師の桂子と学ぶ!!

## 籐の基礎講座

担当：桂の会

開催日	5月17日(木)、5月31日(木)、6月7日(木) 6月14日(木)、6月21日(木) 全5回
時間	午前9時30分～11時30分
場所	北名古屋市社会福祉協議会 本所 2階 大会議室
内容	材料の選び方から、編み方の基礎、手直しの仕方等を学ぶ。
定員	10名 ※申込者が3名未満の場合は開催しませんので、ご了承ください。
持ち物	エプロン、普通サイズのタオル1本、レジ袋1枚
受講料	1,200円(材料代)
申込締切	5月2日(水)まで



※作品は異なる場合があります。

## 書き損じハガキ待ってるワン!!

きたなごやししゃかいふくしきょうぎかい かいじょけんいせい おうえん  
北名古屋市社会福祉協議会は『介助犬育成の応援』をしています。

かいじょけんくんれん つうしんひ やくだ か そん あつ  
そこで、介助犬訓練センターの通信費に役立つように「書き損じハガキ」を集めています。

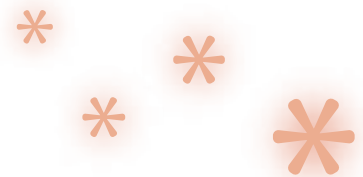
しゃかいふくしきょうぎかい まどぐち とど きょうりよく ねが  
社会福祉協議会の窓口へ届けてください。ご協力をお願いします。



## 手話奉仕員養成講座(基礎)

担当:北名古屋市  
手話サークル連絡会

開催日	6月6日(水)～10月24日(水)毎週水曜日 全20回 ※8月15日(水)はお休み
時間	午後1時30分～3時30分
場所	北名古屋市社会福祉協議会 本所 2階 大会議室
内容	手話奉仕員養成講座入門課程修了者、手話で簡単な日常会話のできる方、または北名古屋市のボランティアサークルに所属の方を対象に、ろう講師と手話通訳者による技術指導と講義
定員	20名 ※申込者が5名未満の場合は開催しませんので、ご了承ください。
受講料	1,470円(テキスト代)
申込締切	5月23日(水)まで



家族で楽しむ♪  
ともだちと楽しむ♪

## 夏休み手話体験教室

担当:北名古屋市  
手話サークル連絡会

開催日時 場所	7月21日(土)午前10時～正午 総合福祉センターもえの丘 2階 ボランティア会議室
	7月25日(水)午前10時～正午 北名古屋市社会福祉協議会 本所 2階 大会議室
	7月31日(火)午後7時～9時 総合福祉センターもえの丘 2階 ボランティア会議室
内容	<ul style="list-style-type: none"> <li>・簡単な自己紹介ができる手話を学ぶ</li> <li>・聴覚障害者とのふれあい</li> <li>・あいさつなどコミュニケーション方法を学ぶ</li> </ul>
定員	各日20名 ♡小・中・高・大学生の参加大歓迎♡ ※3日間全てでも1日だけでも参加できます。 ※申込者が5名未満の場合は開催しませんので、ご了承ください。
受講料	無料
申込締切	7月6日(金)まで



## なにになに? 介助犬!!

介助犬とは車いす等で生活している方の、誰かに頼まなくてはならない生活の不便(例えば靴下を脱ぐ、落としたものを持つなど)をお手伝いするために、育成されている補助犬です。

介助犬の助けによって、学校へ通うことや仕事ができるようになったり、外出することができたりと楽しい毎日を過ごすことができる人が増えます。



# ようこそ! ふれあい 昼食会へ

市内西地区を中心に、おおむね75歳以上のひとり暮らしの方を対象に  
ふれあい昼食会を開催します。食事とレクリエーションを楽しみにお出かけしませんか?  
皆様のご参加をお待ちしています!

※お越しの際は、徒歩や自転車、きたバス等のご利用にご協力ください。  
また、遠方の方などご不便な方は、社会福祉協議会へご相談ください。

## ふれあい昼食会日程表

開催日	4/11(水)	5/9(水)	6/13(水)	7/11(水)
締切日	4/4(水)	5/2(水)	6/6(水)	7/4(水)
時間	午前11時30分～午後1時30分			
場所	文化勤労会館 2階 会議室			

定員 25名(先着順) (参加費) 300円(当日、会場でお支払ください。) (申込受付) 4月2日(月)から

もえの丘では「ボランティアグループ麦の会」によるふれあい会を開催しています。  
日程等につきましては、社会福祉協議会までお尋ねください。

## ボランティア活動保険のご案内

ボランティア活動をされる皆さんに、ボランティア活動保険に加入されることをお勧めします。

◎基本プラン ※A・B・Cいずれかのプランよりお選び頂けます。

安心して  
活動をして  
いただくために



	保険金の種類	補 償 内 容		
		Aプラン	Bプラン	Cプラン
傷 害 保 険	死亡保険金	1,100万円	1,200万円	2,200万円
	後遺障害保険金	1,100万円 (限度額)	1,200万円 (限度額)	2,200万円 (限度額)
	入院保険金日額 (1日につき)	6,500円	8,500円	7,800円
	通院保険金日額 (1日につき)	4,500円	5,200円	4,500円
	手術保険金	入院保険金をお支払いする場合で、そのケガのため手術を受けたときは、入院保険金日額に手術の種類に応じた倍率(10倍、20倍または40倍)を乗じた額をお支払いします。		
事 賠 故 償	賠償責任保険金 (対人・対物共通)	5億円 (限度額)	5億円 (限度額)	5億円 (限度額)
掛金(年間保険料)		250円	300円	350円

※この他に天災プラン、ボランティア行事用保険もありますので、詳しくは社会福祉協議会までお問い合わせください。



# バースデイカード発送 (母子父子家庭等友愛)事業のお知らせ

バースデイカード発送事業とは…

お子様の健やかな成長を願い、ボランティアグループ『虹』の協力による手作りのバースデイカードとお祝いの図書カードをお贈りする事業です。



**対 象:** 市内在住の母子父子家庭等で、当該年度に満18歳になられるお子様まで

**申込み:** お子様の誕生日の1か月前までに、母子家庭等医療費受給者証をお持ちのうえ、社会福祉協議会へご来所ください。

※一度申込みをしていただければ、お子様が満18歳になられるまで自動継続となります。  
ただし、転居された場合などは、必ず社会福祉協議会までご連絡をお願いします。

## 在宅ねたきり高齢者 紙おむつの支給

要介護5の在宅ねたきり高齢者を介護している家族に対し、紙おむつ等を支給します。

### 《対 象》

介護認定審査会において、要介護5の認定を受けた方を在宅で介護している家族

※市が実施している「介護用品支給」の対象世帯は除きます。

※病院又は介護保険施設へ入院、入所の場合は支給しません。

### 《必要なもの》

申請書・印鑑・被介護者の介護保険被保険者証

### 《支 給 月》

6月・9月・12月・3月

### 《支 給 品》

次のうちいずれか1種類

紙おむつ (Sサイズ・Mサイズ・Lサイズ)

パンツ式 (Mサイズ・Lサイズ)

尿とりパット (男性用・女性用)

## 在宅ひとり暮らし高齢者 牛乳等無料配達

満70歳以上で安否確認の必要性がある在宅ひとり暮らし高齢者に対し、牛乳等を1週3本支給します。

### 《対 象》

満70歳以上で安否確認の必要性がある在宅ひとり暮らしの方

※市が実施している緊急通報システム・在宅高齢者等配食サービスを受けている方は除きます。

### 《必要なもの》

申請書・印鑑

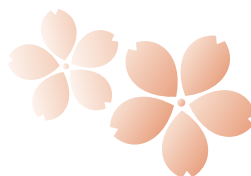
※申請書の中で民生委員の証明が必要。



### 《配 達 品》

牛乳・コーヒー牛乳・フルーツ牛乳のいずれか1種類

※1週3本、自宅に配達します。



お楽しみ  
クイズ



問い合わせ先  
(4月2日～)

お申込み、お問い合わせは… 社会福祉協議会 本所

■TEL / 25-8500 ■FAX / 25-1911 まで

※受付時間は午前8時30分から午後5時15分まで ※土、日、祝日は受付できませんのでご了承ください。

# 介護サービス事業紹介コーナー

社会福祉協議会では4つの介護事業所を運営しています。

明るく元気に営業しております。いずれの事業所も利用者様〴〵募集中!

## もえの丘



居宅介護支援事業所 もえの丘 ☎ 26-2725

デイサービスセンター もえの丘 ☎ 26-2724

ホームヘルパーステーション もえの丘 ☎ 26-2728

## 介護サービスセンターにしはる



介護サービスセンターデイサービス ☎ 24-2452

4月から土・日曜日と祝日は、定休とさせていただきます。



利用方法等、それぞれの事業所へお問い合わせください。

## もえの丘トピックス

もえの丘ふれあいアトリウムにおいて、演奏、作品展示などを開催しました。



柴山勝様提供の「菊の作品展示」  
(10月30日~11月18日)



デジカメ同好会による「作品展」  
(11月1日~11月11日)



こぶしの会による「作品展」  
(12月1日~12月15日)



市橋通代さんコンサート  
(11月7日)(12月7日)(1月20日)



「北のハーモニー」コンサート  
(11月8日)



葵ゆうかさんコンサート  
(12月8日)(1月12日)



師勝幼稚園による「歌と演奏」  
(12月16日)

もえの丘では、市民の皆さんにとって親しみのある施設となるよう、演奏や作品展示を随時開催しておりますので、是非ご来館ください。



みなさまの善意ありがとうございました

月	寄附者氏名	寄附内容
12月	匿名 様	金 400円
	匿名 様	金 6,150円
	匿名 様	金 500円
	西春日井農業協同組合 様	金 50,000円
	匿名 様	金 1,000円
	匿名 様	金 5,820円
1月	匿名 様	金 1,700円
	匿名 様	金 300円
	匿名 様	金 500円
	匿名 様	金 1,000円
	北名古屋市民生委員協議会 様	切手 130円分

月	寄附者氏名	寄附内容
2月	匿名 様	金 4,000円
	匿名 様	金 400円
	匿名 様	金 300円
	カトリック小牧教会 様	金 3,000円
	栗島小学校JRC委員会 様	金 1,900円
	匿名 様	金 20,000円

※寄附者のお名前掲載につきましては、ご本人の了解を得ております。



(栗島小学校JRC委員会 様)

## 無料相談会を開催しています

社会福祉協議会では、次の無料相談を開催しています。お気軽にご相談ください。

- ※ 法律相談(予約制)
- ※ 住宅トラブル相談(予約制)
- ※ 司法書士相談(予約制)
- ※ 不動産取引の悩みごと相談
- ※ ボランティア相談
- ※ 福祉・介護の就職支援相談(予約制)
- ※ 心配ごと相談

詳しくは 広報北名古屋の相談コーナーをご覧ください。

## 「心のケア相談」終了のお知らせ

毎月第1火曜日に開催していました「心のケア相談」につきましては、平成24年3月をもって終了しましたので、ご了承くださいませようお願いします。

## 販売コーナー

市内の授産施設等の障害を持った方々が心を込めて作った製品などを販売しています。  
※都合により変更になる場合があります。

### —あかつき共同作業所—

- ◆日 時/毎週金曜日 午前10時30分～正午
- ◆場 所/総合福祉センター もえの丘 1階 アトリウム
- ◆販売品/パン

### —にしはるひまわり作業所—

- ◆日 時/毎週火曜日～日曜日 午前9時～午後9時
- ◆場 所/陽だまりハウス
- ◆販売品/クッキー
- ◆日 時/毎週月曜日～金曜日 午前9時～午後4時
- ◆場 所/西庁舎分館1階 喫茶 花
- ◆販売品/クッキー

### —NPO法人 歩夢—

- ◆日 時/毎月第4火曜日 午後1時30分～3時
- ◆場 所/総合福祉センター もえの丘 1階 アトリウム
- ◆販売品/パン、野菜など

◆また、あかつき共同作業所、にしはるひまわり作業所、セルフしかつで作られたクッキーを総合福祉センターもえの丘1階の喫茶 もえの丘でも販売しています。

◆時 間/午前9時～午後5時  
◆定休日/毎月第3日曜日

### おもちゃ病院

ボランティアさんが壊れたおもちゃを修理します。

—北名古屋おもちゃ病院—

- ◆開催日/毎月第1日曜日 4月1日(日)
- 5月6日(日)
- 6月3日(日)

◆場 所/総合福祉センター もえの丘 2階 ボランティア専用室

### もえの丘青空市場

新鮮な野菜等を安価で販売しています。

- ◆開催日/毎月第1日曜日 4月1日(日)
- 5月6日(日)
- 6月3日(日)

◆時 間/午前8時30分～(商品がなくなり次第終了)

◆場 所/総合福祉センター もえの丘 東側

※環境保護のため、マイバッグ持参にご協力ください。

◆場 所/文化勤労会館 1階 エントランス

◆時 間/午前10時～正午

◆開催日/毎月最終日曜日 4月29日(日)

5月27日(日)

6月24日(日)

※4月より会場が変更になります。

# 春ですね... お待たせしました!

## 500円分図書カード

## 20名様プレゼント



未曾有の大災害から1年余りが経ちました。まだ1年、もう1年と、いろいろなとらえ方があるかと思いますがこれからもみんなで、支え合い助け合いながら進んでいくことが大事ですね。そして今回は、私たちが今出来る災害の備えをクイズにしてみました。さあ、ご家族揃って考えてくださいね。

### お楽しみクイズ

下記の1～3問の答え番号を3つ並べると緊急時に役立つ、ある番号になります。その番号を教えてください。ヒントも参考にしね。

Three empty boxes for writing answers:

#### 第1問

あなたがスーパーマーケットにいる時、大地震が起きた場合にとる行動で正しいのは?

- ① 買い物カゴをかぶってうずくまる
- ② コンクリートの柱の下に避難する
- ③ 非常口から逃げる

#### 第2問

これらは全て地震の時に必要ですが大きな地震が起きたとき、最も重要なものは?

- ① 水
- ② カンパン
- ③ 懐中電灯
- ④ 携帯ラジオ
- ⑤ のこぎり
- ⑥ 衣料品
- ⑦ 笛
- ⑧ 10円玉
- ⑨ スリッパ
- ⑩ 多機能ナイフ

#### 第3問

あなたが家にいる時、大地震が起きた場合最初にとる行動で正しいのは?

- ① 机の下にかくれる
- ② ドアや窓をあける
- ③ ガスの元栓をしめる

**ヒント1** 災害用伝言ダイヤルは、地震、噴火などの災害の発生により、被災地への通信が増加し、つながりにくい状況になった場合に提供が開始される声の伝言板です。

**ヒント2** 社協だよりのどこかに答えのイラストがあります。

#### ☆☆応募方法☆☆

応募はハガキ・FAX・メールでお願いします。  
答え・氏名・住所・年令・職業・感想を書いてお送りください。

\*いただきました個人情報は他に使用することは一切ありません。  
\*当選者発表は商品の発送をもってかえさせていただきます。

#### 《応募先》

〒481-0033 北名古屋西之保藤塚93番地  
北名古屋社会福祉協議会「お楽しみクイズ」係  
FAX 25-1911  
E-mail fukushi@kitanagoya-shakyo.jp

#### 応募締切 4月末日

<多数の場合は抽選>



問い合わせは  
社会福祉協議会へ

このページは「すまいる編集委員」が作成しました。