



笑顔でつなくちいきふくし

# すまいる

発行

平成25年4月1日  
社協だより第29号

社会福祉法人  
北名古屋市社会福祉協議会

〒481-0033  
北名古屋市西之保藤塚93番地

TEL 25-8500

ホームページアドレス  
<http://www.kitanagoya-shakyo.jp>

北名古屋市社協

検索



## 六十歳のつどい ～第二の成人式～

平成25年2月24日(日)北名古屋市文化勤労会館小ホールにおいて、「六十歳のつどい」を開催しました。午前中は、「生活習慣病を吹っ飛ばせ」と「車いす介護のあり方」の2講座を学び、午後からは、勇壮な天神太鼓や音楽グループ「さくら」によるリコーダーの爽やかな音色に包まれながら、楽しいひとときを過ごしました。

### 目次

●福祉のまちづくり推進援助事業	2	●移送サービスのご案内等	8
●震災等被災地支援ボランティア	3	●おしゃべりきたなごや等	9
●各種講座募集等	4	●もえの丘デイサービス紹介等	10
●ふれあい昼食会案内等	5	●愛の窓(寄附紹介)等	11
●福祉機器の貸出等	6	●編集委員ページ	12
●日常生活自立支援事業等	7		

\*社協だよりは、皆さまから寄せられた社協会費の一部で作成しています。

支えあい・笑顔で暮らすまちづくり

# あなたの『まちづくり』応援します!

社会福祉協議会では、「福祉のまちづくり推進援助事業」として、共同募金の配分金を財源に、地域に根ざした福祉活動を行う団体の実施する事業に助成を行い、市民による福祉のまちづくりを応援します。

## 〈対象〉

市内在住の会員が5名以上の非営利団体が、地域福祉の推進を目的とし、市内において、地域(住民)に対して行う事業。

※事業の実施時期は、平成25年4月1日～平成26年3月31日までを基本とします。

※サロン活動など地域の方に集まっていたいただき実施する事業の場合は、地域の方の参加人数が申請団体の参加人数よりも多いことが条件となります。

※対象の除外

- ・社会福祉協議会から他の助成を受けている団体、法人格を持つ団体、活動が宗教・政治に関する団体
- ・営利目的の事業、申請団体の会員の互助、またはそれに類する目的の事業

## 〈内容〉

社協の予算の範囲内で、1団体あたり6万円を上限に助成をします。

## 〈申請(募集)期間〉

平成25年4月1日(月)～5月2日(木)

※期間外の申請は受付ができませんので、ご了承ください。



## 〈申請方法〉

所定の「助成金交付申請書」に必要事項を記入のうえ、必要書類を添えて社会福祉協議会へ提出してください。

※助成金交付申請書は、社会福祉協議会本所及び総合福祉センターもえの丘で配布するほか、社会福祉協議会ホームページからもダウンロードすることができます。

※申請期間内に申請していただいた団体について、事務局にて書類審査を行います。

## 〈公開プレゼンテーション〉

書類審査を通過した団体については、公開プレゼンテーションに参加していただき、審査員の前で、書類審査に通過した団体自身で事業の説明をしていただきます。

日時：平成25年6月1日(土)正午～(予定)

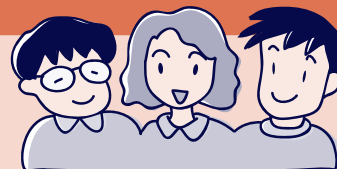
場所：総合福祉センターもえの丘 1階 ふれあい健康ルーム



## 公開プレゼンテーション見学者募集

どなたでも見学することができます。地域で活動している団体を知る絶好の機会ですので、皆様の見学をお待ちしています。

※見学の申し込みは必要ありませんので、当日、会場に直接お越しください。



問い合わせ先

お申込み、お問い合わせは… 社会福祉協議会 本所

■TEL/25-8500 ■FAX/25-1911 まで

※受付時間は午前8時30分から午後5時15分まで ※土、日、祝日は受付できませんのでご了承ください。

# 震災等被災地支援 ボランティアの 登録をお願いします。



社会福祉協議会では、震災等の災害が発生した場合に被災した地域の復旧・復興支援のためボランティアの派遣を行っております。

今後も、市内、近隣市町、もしくは遠隔地で災害が起きたときに、ボランティア派遣等被災地の支援活動を円滑に実施するため、支援活動に協力していただける方に震災等被災地支援ボランティアとしての事前登録をお願いしています。

## ～被災地の復旧・復興にはあなたの力が必要です!～

### 《登録手続き》

震災等被災地支援ボランティア登録票に必要な事項を記載して、社会福祉協議会へ提出してください。

※震災等被災地支援ボランティア登録票は、社会福祉協議会のホームページからダウンロードできます。

### 《登録資格》

- (1) 健康でボランティア活動に支障が無く、体力に自信のある方
- (2) 被災地及び主催者の指示に従って活動できる方

### 《登録期間》

- (1) 登録期間は1年とします。ただし、年度の途中において登録された方は、登録年度の末日までとします。
- (2) ボランティア本人から登録取消の申出がある場合を除き、基本的に自動更新されるものとします。

### 《登録確認》

- (1) 登録票提出時に、登録確認をメールまたはFAXで行います。
- (2) 登録時のほか、確認を兼ねて毎年、水防訓練や防災訓練への協力依頼をメールまたはFAXで行います。

### 《災害発生時の依頼》

実際に災害が発生した場合は、震災等被災地ボランティア派遣検討委員会等の結果により、登録ボランティアに対し速やかに協力依頼をメールまたはFAXで行います。

※社会福祉協議会からの依頼による被災地派遣の費用については、社会福祉協議会で補助をします。  
(一部個人負担あり)

## 【被災地へのボランティア派遣実績】

- ①平成23年台風12号被災地(三重県紀宝町・和歌山県新宮市)
- ②平成24年九州北部豪雨被災地(熊本県阿蘇市)

# 講座に参加しませんか？

まだ見ぬあなたをお誘いしています。

- 申込受付 4月1日(月)から
- 市内在住または在勤・在学の方へ各種講座を開催します。  
障害者支援・高齢者・地域交流に関心があり、また、ボランティア活動に関心のある方。
- 講座には筆記用具、また受講料は講座初日にご持参ください。
- ◆ 社会福祉協議会のホームページもご覧ください。

お申込み・お問い合わせは・・・

社会福祉協議会 本所  
TEL：25-8500 FAX：25-1911 まで  
※受付時間は、午前8時30分から  
午後5時15分まで  
※土、日、祝日は受付できませんので、ご了承ください。  
ホームページ <http://www.kitanagoya-shakyo.jp/>

## 防災ボランティア養成講座

今こそ学ぶ時!!

担当：北なごや  
防災ボランティア

開催日	5月11日(土)～6月8日(土)毎週土曜日全4回 ※6月1日はお休み
時間	午後1時30分～3時30分 ※5月25日は午後1時～4時まで
場所	総合福祉センターもえの丘 1階 ふれあい健康ルーム
内容	北名古屋市の防災や減災・救命救急の方法等について学び、知識を深める。
定員	20名 ※申込者が3名未満の場合は開催しませんので、ご了承ください。
受講料	無料
申込締切	4月26日(金)まで



家族や友だちと一緒に♪

## 夏休み手話体験教室

担当：北名古屋市  
手話サークル連絡会

開催日時 場所	7月24日(水)午前10時～正午 北名古屋市社会福祉協議会 本所 2階 大会議室
	7月27日(土)午前10時～正午 総合福祉センターもえの丘 2階 ボランティア会議室
	7月30日(火)午後7時～9時 総合福祉センターもえの丘 2階 ボランティア会議室
内容	<ul style="list-style-type: none"> <li>・簡単な自己紹介ができる手話を学ぶ</li> <li>・聴覚障害者とのふれあい</li> <li>・あいさつなどコミュニケーション方法を学ぶ</li> </ul>
定員	各日20名 ♡小・中・高・大学生の参加大歓迎♡ ※3日間や1日だけの参加もできます。 ※申込者が3名未満の場合は開催しませんので、ご了承ください。
受講料	無料
申込締切	7月10日(水)まで



## 小さなボランティア 書き損じハガキ

あなたの気持ちがうれしいワン!!

かいじょけん くるま など せいかつ 介助犬は、車いす等で生活している方の、誰かに頼まなくてはいけない生活の不便をお手伝いするために育成されている補助犬です。北名古屋市社会福祉協議会では『介助犬育成』を応援するため、介助犬訓練センターの通信費に役立つように「書き損じハガキ」を集めています。しゃかいふくしきょうぎかい まどぐち とど 社会福祉協議会の窓口へ届けてください。ご協力をお願いします。



# ようこそ! ふれあい 昼食会へ

市内西地区を中心に、おおむね75歳以上のひとり暮らしの方を対象に  
ふれあい昼食会を開催します。食事とレクリエーションを楽しみにお出かけしませんか?  
皆様のご参加をお待ちしています!!

※お越しの際は、徒歩や自転車、きたバス等のご利用にご協力ください。  
また、遠方の方などご不便な方は、社会福祉協議会へご相談ください。

今年もたくさん笑って  
お話しましょ♪

## ふれあい昼食会日程表

開催日	4月は 開催いたしません	5/8(水)	6/12(水)	7/10(水)
締切日		5/1(水)	6/5(水)	7/3(水)
時間	午前11時30分～午後1時30分			
場所	文化勤労会館 2階 会議室			

定員 25名(先着順) (参加費) 300円(当日、会場でお支払ください。) (申込受付) 4月1日(月)から

もえの丘では「ボランティアグループ麦の会」によるふれあい会を開催しています。  
日程等につきましては、社会福祉協議会までお尋ねください。



## バースデイカード発送 (母子父子家庭等友愛)事業のお知らせ

バースデイカード発送事業とは・・・

お子様の健やかな成長を願い、ボランティアグループ『虹』の  
協力による手作りのバースデイカードとお祝いの図書カードを  
お贈りする事業です。



**対象:** 市内在住の母子父子家庭等で、平成25年度に満18歳になられるお子様まで  
**申込み:** お子様の誕生日の1か月前までに、母子家庭等医療費受給者証をお持ちのうえ、  
社会福祉協議会へご来所ください。

※一度申込みをしていただければ、お子様が満18歳になられるまで自動継続となります。  
ただし、転居された場合などは、必ず社会福祉協議会までご連絡をお願いします。



問い合わせ先

お申込み、お問い合わせは・・・社会福祉協議会 本所

TEL / 25-8500 FAX / 25-1911 まで

※受付時間は午前8時30分から午後5時15分まで ※土、日、祝日は受付できませんのでご了承ください。

# 「平成25年4月から、手話通訳者設置事業が社会福祉協議会本所から、市役所西庁舎の社会福祉課に移りました。」

それに伴って手話通訳者・要約筆記者等派遣事業の申込先も市役所西庁舎の社会福祉課に移りました。

## ご利用ください ~福祉機器貸出事業~



社会福祉協議会では、社会福祉協議会の会員加入世帯の方へ福祉機器の無料貸出をしています。

機器の種類	対象者	貸出期間	費用	申請に必要な書類
車椅子	市内に在住し、一時的に車椅子を必要とする方	1か月以内	無料	・特になし
ワゴン車 (車椅子仕様)	市内に在住し、車椅子使用者等の移動のため、ワゴン車を必要とし運転手を確保できる方	原則3日以内 ※土日をはさむ場合は超えても可とします。	無料 ※燃料満タンで貸出し、満タンでの返却となります。	・運転する方の免許証

※車椅子につきましては、介護保険法等他制度で対応が可能な方は、他制度での利用をお願いします。

## 生活福祉資金 貸付制度のご案内

生活福祉資金は、他の資金の借り入れが困難な所得の低い世帯や、障害者・高齢者世帯、また失業等による日常生活上の困難や生活の立て直しのために、一時的な資金を貸付することで解決・自立できる世帯への貸付制度です。

### 《資金の種類》

#### ◆総合支援資金

生活再建までの間に必要な生活費用など

#### ◆福祉資金

日常生活を送る上などで、一時的に必要なであると見込まれる費用など

#### ◆教育支援資金

高等学校、大学等に修学するのに必要な費用など

#### ◆不動産担保型生活資金

低所得または要保護の高齢者世帯に、一定の居住用不動産を担保に生活資金を貸し付けるもの

※いずれの貸付制度も貸付の適否は、愛知県社会福祉協議会の審査により決定します。

資金の種類により貸付対象や内容が異なりますので、詳しくは社会福祉協議会までお問い合わせください。



お申込み、お問い合わせは… 社会福祉協議会 本所

TEL / 25-8500 FAX / 25-1911 まで

※受付時間は午前8時30分から午後5時15分まで ※土、日は受付できませんのでご了承ください。

# 日常生活自立支援事業

～高齢者や障害をお持ちのみなさんが、安心して地域で暮らせるためのお手伝い～

## ■どんな人が利用できるの？

- 日常生活に不安を抱えている認知症高齢者、知的障害者、精神障害者などで、自分ひとりで契約などの判断、お金の出し入れ、書類の管理をするのに不安のある方です。
- ◆認知症の診断を受けている方、療育手帳や精神障害者保健福祉手帳を持っている方に限られるものではありません。ただし、愛知県社会福祉協議会契約締結審査会の承認が必要です。
- ◆病院や福祉施設に入っている方も利用することができます。



## ■どんな援助をしてくれるの？

### ★福祉サービスの利用援助……………

～福祉サービス利用のお手伝いをします～

- ・さまざまな福祉サービス利用に関する相談・情報提供

### ★日常的金銭管理サービス……………

～日常のお金の出し入れをお手伝いします～

- ・年金や福祉手当の受領に必要な手続き
- ・生活に必要な預貯金の出し入れ・預金の解約手続き
- ・福祉サービス利用料金や税金や電気、ガス、水道など公共料金の支払い手続き

### ★書類等の預かりサービス……………

～大切な書類等をお預かりします～

- ・銀行の貸金庫等で通帳や印鑑、証書などの大切な書類の保管
- ※預かりサービスのみでの利用はできません。

## ■利用料はいくらかかるの？

福祉サービスの利用援助・  
日常的な金銭管理サービス

**1回 1,200円**

※生活保護受給者は無料

書類等の預かりサービス

**1か月 250円**

※要件に該当する方には、上記料金の半額が名古屋市社会福祉協議会より補助されます。

愛知県におけるこの事業の実施主体は、愛知県社会福祉協議会ですが、実際の支援にあたり、より住民に身近な市町村単位で相談や援助をする必要があるため、県内を地域割りに実施しています。尾張中部圏域の2市1町(北名古屋市、清須市、豊山町)は、北名古屋市社会福祉協議会が広域的に担当しています。

秋



より良いサービスを提供するために、皆さんのご意見をお聞かせください。

### ◆苦情受付担当者

後藤 文博

柴田 真成

安井 桂子

舟山 誠

### ◆第三者委員

事務局長 大野 勇

### ◆苦情解決責任者

社会福祉協議会では、本会の福祉サービスの提供について、利用者の声に対して適切な解決を図るため、次のような苦情解決窓口を設置しています。

**苦情解決窓口を  
ご利用ください。**

## 移送サービスのご案内

社会福祉協議会の会員加入世帯の方で、家族等で送迎することが困難な高齢者や障害のある方の病院や福祉施設等への送迎をお手伝いします。

- ※車両までの移動に介助が必要な方、運転手との会話に不自由な方等は、家族等の介助者の添乗が必要です。
- ※サービスを利用することにより心身に異常をきたす恐れがある方は利用できません。

### 運転手(移送ボランティア)も併せて募集しております。

やりがいのあるボランティア活動です。  
一緒にまちを笑顔にしませんか?  
月一回からでもお気軽に担当までご連絡ください!!



## 在宅ねたきり高齢者 紙おむつの支給

要介護5の在宅ねたきり高齢者に対し、紙おむつ等を支給します。

### 《対象》

要介護5の認定を受けた在宅で生活している住民税課税世帯の方

※市が実施している「介護用品支給」の対象世帯は除きます。

※病院又は介護保険施設へ入院、入所の場合は支給しません。

### 《必要なもの》

申請書・対象者の介護保険被保険者証

### 《支給月》

6月・9月・12月・3月

### 《支給品》

次のうちいずれか1種類

紙おむつ(Sサイズ・Mサイズ・Lサイズ)

パンツ式(Mサイズ・Lサイズ)

尿とりパッド(男性用・男女共用)

## 在宅ひとり暮らし高齢者 牛乳等無料配達

満70歳以上で安否確認の必要性がある在宅ひとり暮らし高齢者に対し、牛乳等を1週3本支給します。

### 《対象》

満70歳以上で安否確認の必要性のある在宅ひとり暮らしの方

※市が実施している緊急通報システム・在宅高齢者等配食サービスを受けている方は除きます。

※他のサービス等で安否確認ができていない場合、対象とならないことがあります。

### 《必要なもの》

申請書

※申請書の中で民生委員の証明が必要。



### 《配達品》

牛乳・コーヒー牛乳・フルーツ牛乳のいずれか1種類

※週3本、自宅に配達します。



お申込み、お問い合わせは… 社会福祉協議会 本所

■TEL/25-8500 ■FAX/25-1911 まで

※受付時間は午前8時30分から午後5時15分まで ※土、日は受付できませんのでご了承ください。



# 交流型掲示板 おしゃべりきたなごや

あなたの声が  
聞きたい!



ちょっと私に  
しゃべらせて!

北名古屋で暮らしている中での様々な疑問や考え、想いを話し合うことができる掲示板

## 『おしゃべりきたなごや』

がホームページにできました。福祉に関することや北名古屋のことを誰でも書き込むことができます。たくさんの人と交流して笑顔いっぱいのまちにしていきたいと思います。

あなたのコメント、意見をお待ちしています。詳しくはホームページをご覧ください。

<http://www.kitanagoya-shakyo.jp/>

## ボランティア活動保険のご案内

ボランティア活動をされる皆さんに、ボランティア活動保険に加入されることをお勧めします。

◎基本プラン ※A・B・Cいずれかのプランよりお選び頂けます。

安心して  
活動をして  
いただくために



	保険金の種類	補 償 内 容		
		Aプラン	Bプラン	Cプラン
傷 害 保 険	死亡保険金	1,100万円	1,200万円	2,200万円
	後遺障害保険金			
	入院保険金日額 (1日につき)	6,500円	8,500円	7,800円
	通院保険金日額 (1日につき)	4,500円	5,200円	4,500円
	手術保険金	入院保険金をお支払いする場合で、ボランティアの方がそのケガの治療ために事故発生日からその日を含めて180日以内に手術を受けたときは、入院保険金日額にその手術の種類に応じた倍率(10倍、20倍または40倍)を乗じた額をお支払いします。		
事 賠 故 償	賠償責任保険金 (対人・対物共通)	5億円 (限度額)		
掛金(年間保険料)		250円	300円	350円

※この他に天災プラン、ボランティア行事用保険もありますので、詳しくは社会福祉協議会までお問い合わせください。

# 私たちと一緒に 「笑顔の花」咲かせませんか？



歓声湧きあがるビーチバレー。



午前中は広々としたデイルームでゆったりと。リハビリでは身体機能の維持・向上を。午後からはゲームやビーチバレー・クラブ活動等を行いながら楽しい時間を過ごして頂いています。



広～い浴槽でリフレッシュ。



運動会での玉入れ。

見学・お試し  
随時受付中!

デイサービス  
センター **もえの丘**  
☎ 26-2724

## もえの丘ピックアップ

もえの丘ふれあいアトリウムにおいて、演奏、作品展示などを開催しました。



デイサービス利用者による「作品展」  
(11月5日～11月19日)



葵ゆうかさんによるコンサート  
(11月8日、12月13日、1月10日)



柴山勝様提供による菊の展示  
(11月11日～11月24日)



快宴隊によるコンサート  
(11月13日、12月25日)



ふるさと写真展  
(11月20日～11月30日)



北のハーモニーによるコンサート  
(11月27日)



市橋通代さんによるコンサート  
(11月27日、12月26日、1月31日)



こぶしの会による「作品展」  
(12月6日～12月20日)



市民記者写真展  
(1月16日～1月30日)

もえの丘では、市民の皆さんにとって親しみのある施設となるよう、演奏や作品の展示をしていただける方を随時募集しています。

もえの丘は、北名古屋市在住、在学、在勤の方ならどなたでもご利用できます。皆様のご来館をお待ちしております。

# 愛の窓

みなさまの善意ありがとうございました

月	寄附者氏名	寄附内容
12月	西春中学校第二十二回卒業生同窓会 様	金 50,000円
	西春日井農業協同組合 様	金 50,000円
	匿名 様	金 1,000円
	匿名 様	金 300円
	匿名 様	金 300円
1月	匿名 様	金 1,500円
	匿名 様	金 300円
	匿名 様	金 300円
2月	匿名 様	金 4,250円
	匿名 様	金 300円
	カトリック小牧教会 様	金 3,000円
	(株)中京銀行師勝支店 様	車椅子 2台

寄贈ありがとうございました。  
 (株)中京銀行師勝支店様から車椅子2台寄贈をしていただきました。  
 車椅子は、車椅子の貸出に活用させていただきます。  
 (株)中京銀行師勝支店支店長 田島 様 (写真右)



## 共同募金にご協力ありがとうございました

### 法人募金協力事業所追加分 (敬称略)

《1万円》 新東工業(株)

※寄附者のお名前掲載につきましては、ご本人の了解を得ております。

## 無料相談会を開催しています

社会福祉協議会では、次の無料相談を開催しています。お気軽にご相談ください。

- \* 法律相談(予約制)
- \* 住宅トラブル相談 (予約制)
- \* 司法書士相談(予約制)
- \* ボランティア相談
- \* 不動産取引の悩みごと相談
- \* 心配ごと相談

詳しくは  
 広報北名古屋の  
 相談コーナーを  
 ご覧ください。

## 北名古屋市社協における

## 「福祉・介護の就職支援相談」終了のお知らせ

毎月第4月曜日に開催していましたが「福祉・介護の就職支援相談」につきましては、平成25年3月をもって北名古屋市社会福祉協議会での相談会を終了いたしました。今後の相談は「愛知県福祉人材センター無料職業紹介所」までお問い合わせください。連絡先 052-223-0408



# 販売コーナー

市内の授産施設等の障害を持った方々が心を込めて作った製品などを販売しています。

※都合により変更になる場合があります。

### —あかつき共同作業所—

- ◆日 時/毎週金曜日  
午前10時30分～正午
- ◆場 所/総合福祉センター  
もえの丘  
1階 アトリウム
- ◆販売品/パン

### —にしはるひまわり作業所—

- ◆日 時/毎週火曜日～日曜日  
午前9時～午後9時
- ◆場 所/陽だまりハウス
- ◆販売品/クッキー
- ◆日 時/毎週月曜日～金曜日  
午前9時～午後4時
- ◆場 所/西庁舎分館1階 喫茶 花
- ◆販売品/クッキー

### —NPO法人 歩夢—

- ◆日 時/毎月第4火曜日  
午後1時30分～3時
- ◆場 所/総合福祉センター  
もえの丘  
1階 アトリウム
- ◆販売品/パン、野菜など

◆また、あかつき共同作業所、にしはるひまわり作業所、セルフしかつで作られたクッキーを総合福祉センターもえの丘1階の喫茶 もえの丘でも販売しています。

◆時 間/午前9時～午後5時  
◆定休日/毎月第3日曜日

- ◆時 間/午前10時～正午
- ◆場 所/文化勤労会館  
1階 エントランス
- ◆開催日/毎月最終日曜日  
4月28日(日)  
5月26日(日)  
6月30日(日)

- ◆時 間/午前10時～午後3時
- ◆場 所/総合福祉センター  
もえの丘 2階  
ボランティア専用室

- ◆開催日/毎月第1日曜日  
4月7日(日)  
5月5日(日)  
6月2日(日)

## おもちゃ病院

ボランティアさんが壊れたおもちゃを修理します。



- ◆時 間/午前8時30分～  
(商品がなくなり次第終了)
- ◆場 所/総合福祉センター  
もえの丘 東側
- ※環境保護のため、マイバッグ持参にご協力ください。

- ◆開催日/毎月第1日曜日  
4月7日(日)  
5月5日(日)  
6月2日(日)

## もえの丘青空市場

新鮮な野菜等を安価で販売しています。

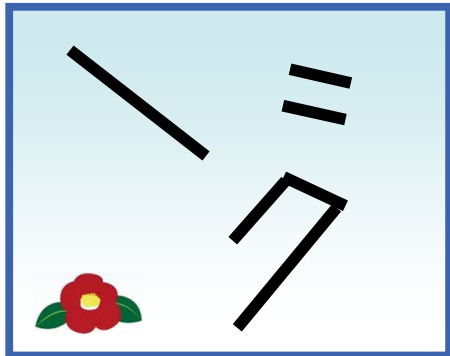
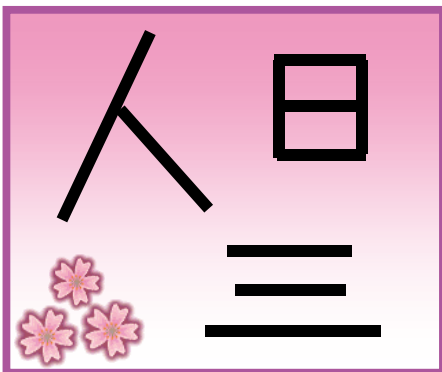
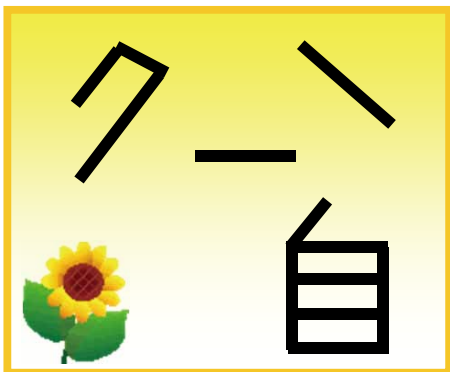




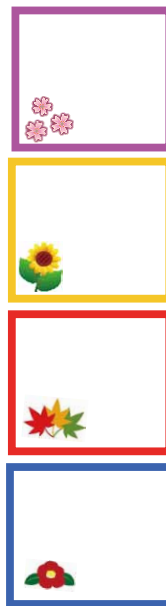
4月・・・希望と夢いっぱい新たなスタートをされた皆さま。  
 そして、ひときわ寒かった冬からじっと出番を待っていた花々・樹々に  
 心躍る皆さま。またまた『すまいる』が、ささやかなプレゼントを用意  
 しました。さあ、家族揃って挑戦してくださいね。

**問題**

漢組そ  
 字みれ  
 か合そ  
 らわれ、  
 せせ  
 熟漢  
 語完  
 を成一  
 答さ文  
 てせ字  
 てが  
 くだ下  
 さい。バ  
 さい。ラ  
 。そにな  
 ってつ  
 4つま  
 のす。



**答**



**ヒント**

- ★漢字はそれぞれの花が咲く季節と関係があります。
- ★社協だよりのどこかにイラストがあります。さがしてね。

☆☆応募方法☆☆

応募はハガキ・FAX・メールをお願いします。  
 答え・氏名・住所・年令・職業・感想を書いてお送り下さい。  
 ＊いただきました個人情報には他に使用することは一切ありません。  
 ＊当選者発表は商品の発送をもってかえさせていただきます。

《応募先》

〒481-0033 北名古屋西之保藤塚93番地  
 北名古屋市社会福祉協議会「お楽しみクイズ」係  
 FAX 25-1911  
 E-mail fukushi@kitanagoya-shakyo.jp

応募締切 4月末日

〈多数の場合は抽選〉



問い合わせは  
 社会福祉協議会へ

このページは「すまいる編集委員」が作成しました。

支えあい・笑顔で暮らすまちづくり