

笑顔でつなくちいきふくし

すまいる

発行

平成25年10月1日
社協だより第31号

社会福祉法人
北名古屋市社会福祉協議会
〒481-0033
北名古屋市西之保藤塚93番地

TEL 25-8500

ホームページアドレス
<http://www.kitanagoya-shakyo.jp>

北名古屋市社協

検索

なにをしてるのでしょうか??



劇?? お遊戯?? それとも・・・??

答えは「すまいる」の中のどこかにあります。ページをめくって探してみてください。

目次

●ふれあい昼食会案内等……………	2	●支部社協活動予定等……………	6
●障害者スポーツ交流大会参加者募集等……………	3	●平成24年度決算……………	7
●盲導犬と介助犬(講座募集)等……………	4	●デイサービス体験会参加者募集等……………	8
●まちづくり公開プレゼンテーション報告等……………	5	●愛の窓等……………	9
		●編集委員のページ……………	10

*社協だよりは、皆さまから寄せられた社協会費の一部で作成しています。

支えあい・笑顔で暮らすまちづくり

ようこそ! ふれあい 昼食会

市内西地区を中心に、おおむね75歳以上のひとり暮らしの方を対象に
ふれあい昼食会を開催します。食事とレクリエーションを楽しみにお出かけしませんか?
皆様のご参加をお待ちしています!!

※お越しの際は、徒歩や自転車、きたバス等のご利用にご協力ください。
また、遠方の方などご不便な方は、社会福祉協議会へご相談ください。

月に一度のお楽しみ♪

ふれあい昼食会日程表

開催日	10/10(木)	11/14(木)	12/12(木)	1/9(木)
締切日	10/3(木)	11/7(木)	12/5(木)	12/26(木)
時間	午前11時30分～午後1時30分			
場所	文化勤労会館 2階 会議室			

定員 25名(先着順) (参加費) 300円(当日、会場でお支払ください。) (申込受付) 10月1日(火)から
※受付時間は午前8時30分から午後5時まで

もえの丘では「ボランティアグループ麦の会」によるふれあい会を開催しています。
日程等につきましては、社会福祉協議会までお尋ねください。

受講者
募集



司法書士による法律一日講座

子どものいない方の相続・成年後見について

既婚・未婚を問わず、子どものいない方が老後に直面する財産管理や、その方が他界した後に生じる相続の法律問題について、分かりやすく解説します。



受講料

無料

期間 11月9日(土) 午前10時～11時30分

定員 30名(先着順)

場所 北名古屋市社会福祉協議会 本所
北名古屋市西之保藤塚93番地

講師 司法書士 松田弘一氏

申込受付 10月1日(火)～10月25日(金)

も

障害者スポーツ

交流大会

競技参加者募集

社会福祉協議会では障害をお持ちの方の体力向上、記録の向上を目指して障害者スポーツ交流大会を開催し、次のとおり競技参加者を募集します。

また、当日大会運営にご協力いただけるボランティアの方も随時募集しています。

現在、実行委員さんとともに、皆さんに楽しんでいただけるような企画を準備しておりますので、是非ともご参加ください。

日時

11月16日(土)
午前10時～午後0時30分

場所

総合体育館 2階アリーナ

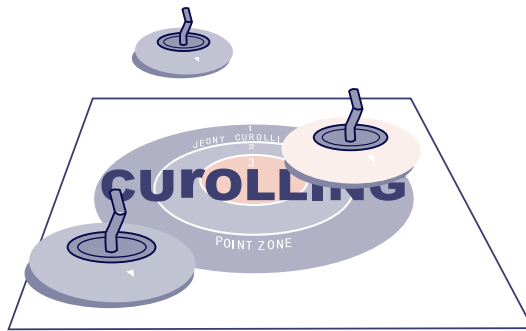
参加資格

市内在住・在勤で、障害をお持ちの小学生以上の方

申込み

申込書(申込書はホームページでダウンロードをしていた)かどうか社会福祉協議会等で配布します(ご記入の上、10月31日(木)までに社会福祉協議会にお申込みください。

※詳しくは社会福祉協議会へお問い合わせください。



ふるさと写真展

作品募集

あなたの『自慢の一枚』を募集します。

1 テーマ

次のいずれかにあてはまるもの。

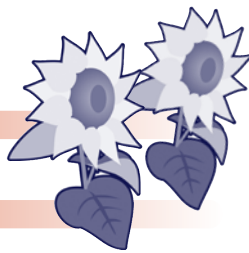
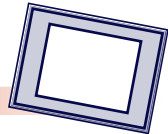
- ①市内の四季を感じる風景
- ②市内の思わず笑顔になる風景
- ③市民のとびきりの笑顔のある風景

2 応募資格

市内在住、在勤、在学の方

3 応募内容

- ①白黒又はカラーの写真
- ②サイズは、A 4サイズ(210mm×297mm)又はワイド四つ切(254mm×368mm)
- ③応募作品は、オリジナルの写真に限ります。
- ④1人2作品以上の提出も可としますが、応募作品が多数の場合は、展示する作品数を調整させていただきます。
- ⑤組写真は、ワイド四つ切1枚分に収まる大きさにまとめて頂ければ1作品とします。



4 募集期間

10月1日(火)～10月31日(木)

5 募集作品数

35作品(先着順)

6 展示期間及び展示場所

- ①11月6日(水)～11月15日(金)
文化勤労会館 1階 エントランスホール
- ②11月19日(火)～11月29日(金)
総合福祉センターもえの丘 1階 アトリウム

7 応募方法

応募用紙に必要事項を記入するとともに、作品の裏にも、氏名、住所、作品名を明記した上、応募用紙と作品を社会福祉協議会本所まで提出してください。

※応募用紙は、社会福祉協議会本所、総合福祉センターもえの丘に設置しております。また、北名古屋社会福祉協議会ホームページからもダウンロードできます。

8 応募上の注意

- ①応募された作品は、返却いたしません。
- ②応募された作品は、社協だより等で使用する場合がありますので、あらかじめご了承ください。
- ③写真や被写体についての著作権、肖像権侵害等の責任は負いかねますので、あらかじめご了承ください。



問い合わせ先

お申込み、お問い合わせは… 社会福祉協議会 本所

■TEL/25-8500 ■FAX/25-1911 まで

※受付時間は午前8時30分から午後5時15分まで ※土、日、祝日は受付できませんのでご了承ください。

■E-mail: fukushi@kitanagoya-shakyo.jp

小学生と保護者対象
ボランティア知っとう！座

盲導犬と介助犬



盲導犬と介助犬はどんなお仕事を、どんな人たちの役に立っているのか
冬休みに学んでみませんか？盲導犬と介助犬に会いに来てくださいね。

開催日	12月25日(水)
場所	総合福祉センターもえの丘 1階 ふれあい健康ルーム
第1部	盲導犬 午前10時～11時30分
第2部	介助犬 午後1時30分～3時
内容	訓練の様子やデモンストレーションを見てみよう！
定員	各部25組50名(先着順) 1部・2部両方の参加も可能です。
対象者	北名古屋市内に在住の小学生と保護者 ※必ず保護者同伴で参加できる方 ※帰省等による市外の小学生も市内在住の保護者と同伴であれば参加できます。
受講料	無料
申込締切	12月11日(水)まで



盲導犬



介助犬

大切なお知らせ

- 動物アレルギーの方はご注意ください。
- 盲導犬・介助犬の育成応援のため、グッズ販売や募金箱等を置かせて頂きます。
みなさまの温かいご協力をお願いします。

や

夏期福祉体験教室を行いました！

8月27日(火)市内の中学校6校から24人が集まり、夏期福祉体験教室を行いました。

長久手市にある介助犬総合訓練センターへ行き、介助犬の歴史や現状を学んだり、北名古屋キャラバン隊陽だまりさんのご協力のもと、発達障害のことに教えていただいたりと、とても有意義なものとなりました。また、社会福祉協議会についてのクイズを出すことで、生徒の皆さんに社会福祉協議会のことを知っていただくことができました。



社会福祉法人 日本介助犬協会総合訓練センター(長久手市)にて



北名古屋キャラバン隊 陽だまりさんによる発達障害等学習

「福祉のまちづくり推進援助事業」 公開プレゼンテーションを行いました。

6月1日(土) 総合福祉センターもえの丘において、福祉のまちづくり推進援助事業に係る公開プレゼンテーションを行いました。市内で地域福祉を推進する10団体が参加し、それぞれの活動について熱い思いを含めて説明して頂きました。審査の結果、10団体全てに助成金が交付されることになりました。有効適切に活用して頂き、市内の地域福祉をますます推進して頂けるものと期待しています。



【公開プレゼンテーション参加団体(順不同)】

No	団体名	No	団体名
1	薬師寺高齢者クラブ	6	母の会
2	六ツ師いきいきサロン	7	ネオポリスふれあいサロン
3	古井1・2・3町内会いきいきサロン	8	ピッカブー隊
4	食育クラブ「ぐう～goo!」	9	北名古屋市軟式野球連盟東支部審判部
5	徳重スクールガード	10	六ツ師協働隊

みんなで支えあい 福祉実践教室

市内小中学校において、福祉実践教室を開催しています。講師・ボランティアのみなさんにご協力をいただき、これまでに市内小中学校10校で開催しました。これまでは、手話、要約筆記等を別々の科目として行っていましたが、昨年からは行っている障害の種類という大きな枠で行った学校もあります。

先生より感想

実践教室後の感想です。

児童にとっては大変衝撃的なお話でしたが、一人一人がお話をしっかりと受け止め、自分の生き方を考えるほどでした。しょうがいを持っている方のお話を聞くことで、改めて、自分自身を見つめる機会になったと感じました。

児童より感想

わたしは、要約筆記と手話を知りませんでした。教えてくれたのでよくわかりました。こんどそういう人がいたら、要約筆記をつかってみたいと思います。本当にありがとうございました。



支部社協活動予定(10月~1月)

各支部社協で様々な活動が行われます。お住まいの地域での活動には是非ご参加ください。

鹿田支部 第2回福祉のつどい 11月17日(日) 憩いの家さかえ荘	若宮支部 地域ふれあい会 10月12日(土) 観音寺境内	熊之庄支部 第28回福祉のつどい 11月9日(土) 総合福祉センターもえの丘	
法成寺支部 長寿者・子供ふれあい祭り 10月20日(日) 法成寺公会堂	徳重支部 敬老会 11月10日(日) 徳重公会堂	片場支部 ふれあい集会 10月6日(日) 片場公民館	ほのぼの会 11月30日(土) 東公民館
岡支部 ふれあい秋祭り 10月12日(土)~13日(日) 岡第一遊園地 他	中之郷支部 なかよし文化祭 11月3日(日) 中之郷公会堂	薬師寺支部 演芸大会 11月10日(日) 薬師寺公民館	第21回薬師寺チャリティーゴルフ大会 12月中旬 未定
久地野支部 ふれあい会 10月27日(日) 久地野公民館	弥勒寺支部 クリスマス会 12月20日(金) 弥勒寺集会場	沖村支部 秋祭り 10月6日(日) 日吉神社	
加島支部 ふれあいしめ縄づくり 12月15日(日) 加島集会所			

※日時等は予定のため、変更になる場合があります。詳しくは地域の回覧等でご確認ください。

い

交流型掲示板

おしゃべりきたなごや

あなたの声が聞きたい!



ちょっと私にしゃべらせて!



北名古屋で暮らしている中でのさまざまな疑問や考え、想いを話し合う掲示板「おしゃべりきたなごや」が新しく使いやすくなりました。誰でも書き込むことができるため、たくさんの人と交流ができます。

詳しくは社協ホームページをご覧ください。

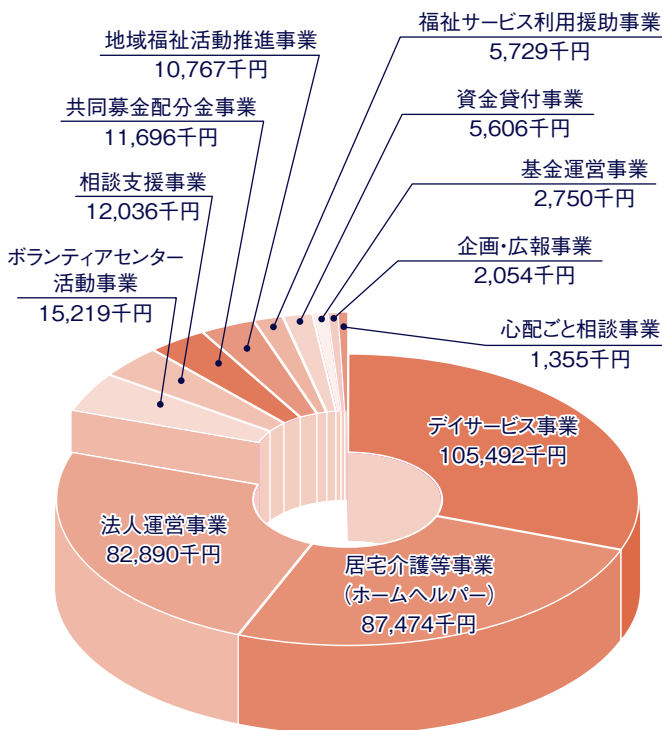
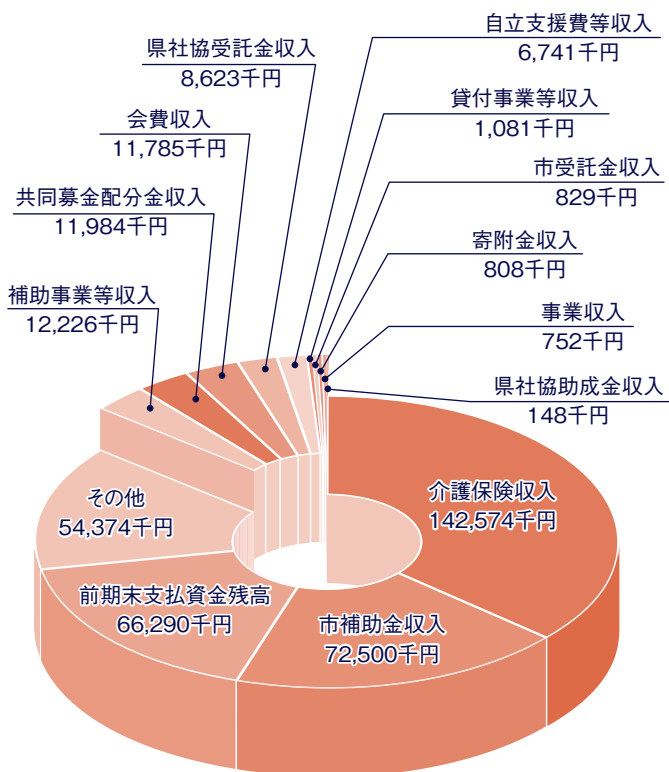
<http://www.kitanagoya-shakyo.jp/>

平成24年度 一般会計決算

収入 390,715千円

支出 343,068千円

次年度繰越額 47,647千円

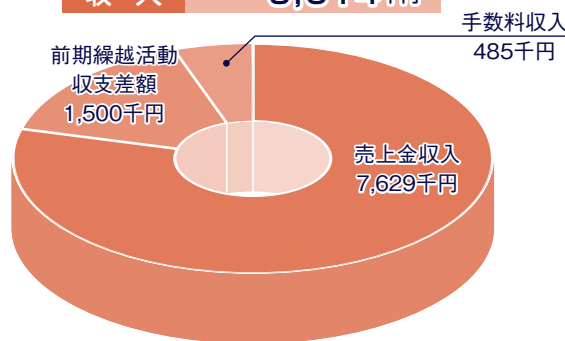
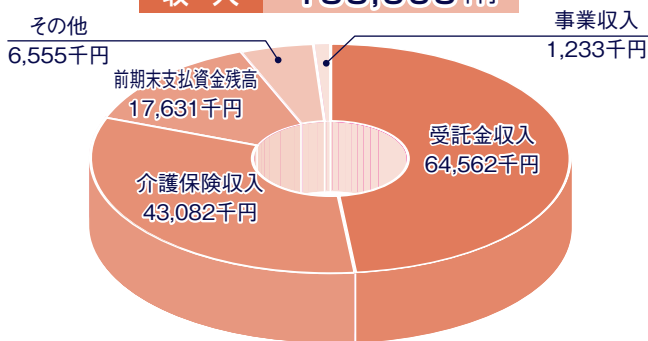


平成24年度 公益事業特別会計決算

平成24年度 収益事業特別会計決算 (郵便切手類販売事業)

収入 133,063千円

収入 9,614千円

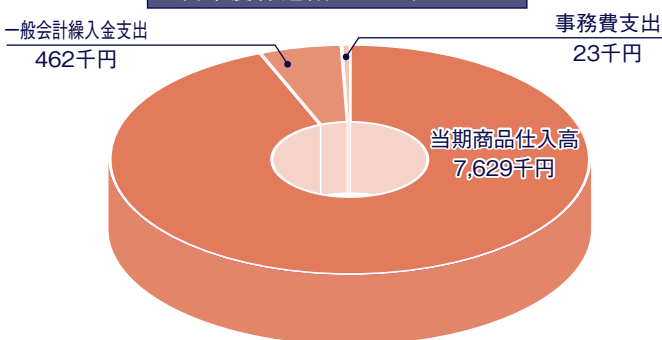
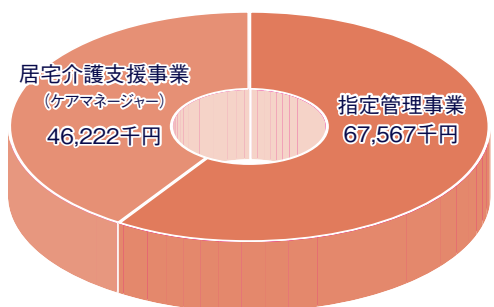


支出 113,789千円

支出 8,114千円

次年度繰越額 19,274千円

次年度繰越額 1,500千円



介護の日 デイサービス体験会 参加者募集!

お

11月11日は「介護の日」です。社会福祉協議会の運営する2か所のデイサービスセンターでは、「介護の日」にちなんで、市民の皆さんにデイサービスを知っていただくための体験会を開催します。皆さんの参加をお待ちしています。

開催日	11月9日(土)
時間	午前10時～午後1時
場所	①総合福祉センターもえの丘 住所:北名古屋市熊之庄大畔48番地 ②介護サービスセンターにしはる 住所:北名古屋市北野八竜前12番地
内容	リハビリや食事など、デイサービス利用者様の1日の生活を体験します。 ※入浴サービスは、浴室見学と説明のみになります。 ※食事は普通食をご用意する予定ですが、希望される方は、「刻み食」などに変更することもできます。
参加対象者	40歳以上で要介護認定を受けていない方。 ※要介護認定を受けている方は、いつでも「お試し利用」ができますので、そちらをご利用ください。(食事代必要)
定員	① 25名(先着順) ② 10名(先着順)
参加費	無料
申込締切	10月25日(金)まで



当日は、ケアマネジャーへの各種相談も受け付けます。



お申し込み 総合福祉センター もえの丘 ☎ 26-2888

もえの丘トピックス

もえの丘ふれあいアトリウムにおいて、演奏、作品展示などを開催しました。

葵ゆうかさんによる
コンサート
(5月9日)
(6月13日)
(7月11日)



デンカメクラブ作品展
(5月11日～5月21日)



トランペットコンサート
(5月26日)



市橋通代さんによるコンサート
(5月30日) (6月24日) (7月30日)



快宴隊によるコンサート
(5月31日) (6月28日) (7月23日)



Rememberタカンさんによるオカリナ&ギターコンサート
(6月12日) (7月17日)

もえの丘では、市民の皆さんにとって親しみのある施設となるよう、演奏や作品の展示をしていただける方を随時募集しています。

もえの丘は、北名古屋市在住、在学、在勤の方ならどなたでもご利用できます。皆様のご来館をお待ちしております。



みなさまの善意ありがとうございました



月	寄附者氏名	寄附内容
6月	匿名 様	金 1,350円
	匿名 様	金 300円
	師勝ハッピーハートフォークダンスクラブ 様	金 37,298円
7月	匿名 様	金 500円
	匿名 様	金 2,500円
	匿名 様	金 250円
	笑楽歩こう会 様	金 4,000円
8月	匿名 様	金 7,140円
	匿名 様	金 200円
	匿名 様	金 5,000円
	天野陶芸クラブ様	金 20,000円
	原田民雄 様	車いす 1台

※寄附者のお名前掲載につきましては、ご本人の了解を得ております。



販売コーナー

市内の授産施設等の障害を持った方々が心を込めて作った製品などを販売しています。

※都合により変更になる場合があります。

—あかつき共同作業所—

- ◆日 時／毎週金曜日
午前10時30分～正午
- ◆場 所／総合福祉センター
もえの丘
1階 アトリウム
- ◆販売品／パン

—にしはるひまわり作業所—

- ◆日 時／毎週火曜日～日曜日
午前9時～午後9時
- ◆場 所／陽だまりハウス
- ◆販売品／クッキー
- ◆日 時／毎週月曜日～金曜日
午前9時～午後4時
- ◆場 所／西庁舎分館1階 喫茶 花
- ◆販売品／クッキー

—NPO法人 歩夢—

- ◆日 時／毎月第4火曜日
午後1時30分～3時
- ◆場 所／総合福祉センター
もえの丘
1階 アトリウム
- ◆販売品／パン、野菜など

◆また、あかつき共同作業所、にしはるひまわり作業所、セルフしかつで作られたクッキーを総合福祉センターもえの丘1階の喫茶 もえの丘でも販売しています。

◆時 間／午前9時～午後5時
◆定休日／毎月第3日曜日

もえの丘青空市場

新鮮な野菜等を安価で販売しています。

◆開催日／毎月第1日曜日

10月6日(日)
11月3日(日)
12月1日(日)

◆時 間／午前8時30分～

(商品がなくなり次第終了)

◆場 所／総合福祉センター
もえの丘 東側

※環境保護のため、マイバッグ持参にご協力ください。

おもちゃ病院

ボランティアさんが壊れたおもちゃを修理します。

◆開催日／毎月第1日曜日

10月6日(日)
11月3日(日)
12月1日(日)

◆場 所／総合福祉センター
もえの丘 2階
ボランティア専用室

—北名古屋おもちゃ西病院—

◆開催日／毎月最終日曜日

10月27日(日)
11月24日(日)
12月22日(日)

◆場 所／文化勤労会館
1階 エントランス

秋
も



お楽しみ
クイズ

ディスプレイシート 500円分を 20名様にプレゼント!

“ことば”は、人と人をつなぐ大切なコミュニケーションですね。

日頃、なにげなく使っていますが、ひと言で元気をもらったり勇気が湧いたりすることもありますよね。(その反対もありますよ……)

ということで今回は“ことばのチカラ”クイズです。さあ、レッツ スタート!

それぞれの[いちょう]には、ある言葉がバラバラになっています。

まず、並び替えて言葉を作ってください。できましたか?

次はその言葉の最初の一文字を、またまた並び替えて言葉を作ってください。

きっと、あなたも、わたしも大切にしたい言葉になりますよ!



ヒント

1. 最初の一文字を、言葉の色と同じ色の円に入れてね。
2. 社協だよりのどこかにそれぞれの最初の一文字がありますよ。



☆☆応募方法☆☆

応募はハガキ・FAX・メールをお願いします。

答え・氏名・住所・年令・職業・感想を書いてお送り下さい。

*いただきました個人情報は他に使用することは一切ありません。

*当選者発表は商品の発送をもってかえさせていただきます。

《応募先》

〒481-0033 北名古屋市西之保藤塚93番地
北名古屋市社会福祉協議会「お楽しみクイズ」係
FAX 25-1911
E-mail fukushi@kitanagoya-shakyo.jp

応募締切 10月末日

<応募多数の場合は抽選>



編集委員
募集中
問い合わせは
社会福祉協議会へ

このページは「すまいる編集委員」が作成しました。

支えあい・笑顔で暮らすまちづくり