



北名古屋市

社協だより

2014. 10月号 vol.35

支えあい・笑顔で暮らすまちづくり

すまいる

発行

平成26年10月1日
社協だより第35号

社会福祉法人
北名古屋市社会福祉協議会
〒481-0033
北名古屋市西之保藤塚93番地

TEL 25-8500

ホームページアドレス
<http://www.kitanagoya-shakyo.jp>

北名古屋市社協

検索

ご存知ですか?社協のデイサービス

月~土まで
営業中

見学・お試し利用(無料)
してみてください!!
⑧ページも見てね



北名古屋市社協
デイサービスセンター
もえの丘

- ◆ 住所：北名古屋市熊之庄大畔48番地
(総合福祉センターもえの丘の中です。)
- ◆ 電話：26-2724 (成美本・栗山)



介護サービスセンター
にしはる

(北名古屋市社協デイサービスセンター)

- ◆ 住所：北名古屋市北野八竜前12番地
(文化勤労会館の近くです。)
- ◆ 電話：24-2452 (加藤・垣内)

目次

- 障害者スポーツ交流大会参加者募集等 2
- 六十歳のつどい参加者募集等 3
- ふれあい昼食会案内等 4
- 夏期福祉体験教室報告等 5
- 支部活動予定・報告等 6
- 平成25年度決算 7
- もえの丘デイサービス紹介等 8
- 愛の窓(寄附紹介)等 9
- 編集委員のページ 10

*社協だよりは、皆さまから寄せられた社協会費の一部で作成しています。

笑顔でつなぐ地域福祉

障害者スポーツ 交流大会

競技参加者募集

社会福祉協議会では、障害のある方の体力等の向上やボランティア等の地域支援者との交流を図ることを目的に障害者スポーツ交流大会を開催し、次のとおり競技参加者を募集します。

また、当日大会運営にご協力いただけるボランティアの方も随時募集しています。

現在、実行委員さんとともに、皆さんに楽しんでいただけるような企画を準備しておりますので、是非ともご参加ください。

日時

11月15日(土)
午前10時～午後0時30分

場所

総合体育館 2階アリーナ

参加資格

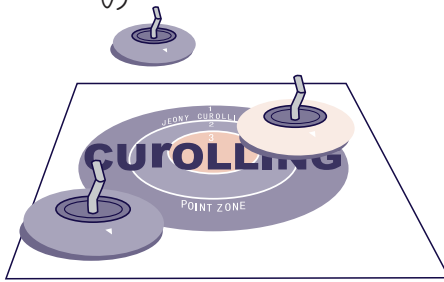
市内在住・在勤で、障害のある小学生以上の方

申込み

申込書に必要事項をご記入の上、社会福祉協議会本所まで提出してください。申込書はホームページからもダウンロードできます。

募集期間

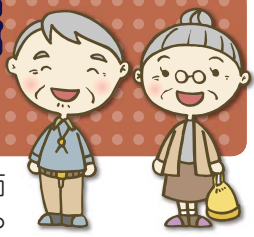
10月1日(水)～10月31日(金)



受講者募集

司法書士による法律一日講座

～事例から分かる成年後見～



認知症高齢者とその家族が日常生活の中で直面しがちな事例をもとに、講師の実務経験をまじえて、高齢者を守るための成年後見制度の仕組みをわかりやすく解説します。

日時 11月8日(土) 午前10時～11時30分
講師 司法書士 松田弘一氏
場所 北名古屋社会福祉協議会 本所
申込受付 10月1日(水)～10月24日(金)
定員 30名(先着順)

受講料
無料

お詫びと訂正

平成26年7月に発行した社協だより第34号におきまして、⑦ページに掲載いたしました「販売コーナー」の記事の中で日時に変更がございましたが、訂正が間に合わず変更前の日時での掲載となっていましたので、訂正してお詫び申し上げます。

誤 あかつき共同作業所
 日時/毎月第1・第3火曜日
 午後1時30分～2時30分
 場所/総合福祉センターもえの丘
 東側(移動販売車)

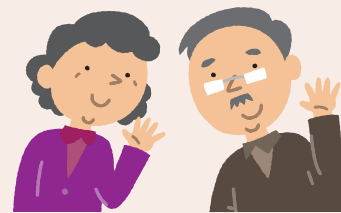
正 あかつき共同作業所
 日時/毎月第2・第4火曜日
 正午～午後1時
 場所/総合福祉センターもえの丘
 東側(移動販売車)



問い合わせ先

お申込み、お問い合わせは… **社会福祉協議会 本所**
TEL/25-8500 ■FAX/25-1911
■E-mail:fukushi@kitanagoya-shakyo.jp
 ※受付時間は午前8時30分から午後5時15分まで ※土、日、祝日は受付できませんのでご了承ください。

六十歳のつどい ～第二の成人式～ 参加者募集



人生の節目というべき六十歳を迎え、なつかしい仲間や新しい仲間との親交を深め、これからの人生に向かって、地域との関わりにさらなる一步を踏み出すきっかけとなるよう「六十歳のつどい」を開催します。仲間と一緒に地域を盛り上げていきましょう。一生に一度のつどいにぜひご参加ください。

日時

平成27年1月25日(日) 午前10時～午後2時30分

場所

文化勤労会館 小ホール

対象

市内在住の方で、昭和29年4月2日から昭和30年4月1日生まれの方

申込み

参加費2,000円を添えて、平成27年1月9日(金)までに社会福祉協議会本所又は総合福祉センターもえの丘までお申込みください。



ふるさと写真展

作品募集

北名古屋市の魅力を再発見できる写真、皆さんが笑顔になる写真を募集します。

《募集期間》
10月1日(水)～10月31日(金)

詳しくは
応募用紙を
ご覧ください。



1 テーマ

次のいずれかにあてはまるもの。

- ①市内の四季を感じる風景
- ②市民が笑顔になる風景

2 応募資格

市内在住または在勤在学の方

3 応募方法

応募用紙に必要事項を記入するとともに、作品の裏にも、氏名、住所、作品名を明記した上、応募用紙と作品を社会福祉協議会本所まで提出してください。

※応募用紙は、社会福祉協議会本所、総合福祉センターもえの丘、右記写真店に用意しております。

また、ホームページからもダウンロードできます。

《応募用紙のある店》

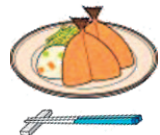
カメラのイシイ	鹿田院田前4
写真とカメラの杉村	九之坪北町37
CHIKO	弥勒寺西二丁目29
西春写真	九之坪上吉田102
ひろみカメラ	弥勒寺東一丁目117
フォトらんど師勝店	熊之庄八幡96-1
山田写真	鹿田坂巻195

ふれあい昼食会へいらっしゃ〜い

市内西地区を中心に、おおむね75歳以上のひとり暮らしの方を対象にふれあい昼食会を開催します。食事とレクリエーションを楽しみにお出かけしませんか？皆さんのご参加をお待ちしています！

お越しの際は、徒歩や自転車、きたバス等のご利用にご協力ください。また、遠方の方などご不便な方は、社会福祉協議会へご相談ください。

ふれあい昼食会 日程表	開催日	11/13 (木)	12/11 (木)
	締切日	11/6 (木)	12/4 (木)
	時間	午前11時30分～午後1時30分	
	場所	文化勤労会館 2階 会議室	



定員 25名程度 **参加費** 300円 (当日、会場でお支払ください。)

もえの丘では「ボランティアグループ麦の会」によるふれあい会を開催しています。日程等につきましては、社会福祉協議会までお尋ねください。

「福祉のまちづくり推進援助事業」 公開プレゼンテーションを行いました。

6月7日(土)総合福祉センターもえの丘において、福祉のまちづくり推進援助事業に係る公開プレゼンテーションを行いました。市内で地域福祉を推進する14団体が参加し、それぞれの活動について熱い思いを込めて説明して頂きました。審査の結果、14団体全てに助成金が交付されることになりました。有効適切に活用して頂き、市内の地域福祉をますます推進して頂けるものと期待しています。



公開
プレゼン
テーション
の様子



古井1・2・3町内会いきいきサロン 六ツ師いきいきサロン 食育クラブ「ぐう〜goo!」 北小ボランティアクラブ

【公開プレゼンテーション参加団体(敬称略)】

No	団体名	No	団体名
1	古井1・2・3町内会いきいきサロン	8	なかよしぼっぽネット
2	六ツ師いきいきサロン	9	六ツ師協働隊
3	薬師寺高齢者クラブ	10	徳重あいさつパトロール隊
4	食育クラブ「ぐう〜goo!」	11	ピッカブー隊
5	徳重スクールガード	12	劇団福祉座
6	母の会	13	北小ボランティアクラブ
7	北名古屋市軟式野球連盟東支部審判部	14	ナツメロみんなであうたいましょう

※ 「ナツメロみんなであうたいましょう」は、助成金の交付が決定しましたが、辞退されました。

お申込み、お問い合わせは… **社会福祉協議会 本所**
TEL / 25-8500 ■ FAX / 25-1911
■ E-mail: fukushi@kitanagoya-shakyo.jp
 ※受付時間は午前8時30分から午後5時15分まで ※土、日、祝日は受付できませんのでご了承ください。

夏期福祉体験教室を行いました！

8月28日(木)市内の中学校6校から22人が参加し、夏期福祉体験教室を行いました。長久手市にある介助犬総合訓練センターへ行き、介助犬の歴史や現状を学んだり、北名古屋キャラバン隊陽だまりさんのご協力のもと、発達障害のことにについて教えていただいたりと、とても有意義なものとなりました。また、社会福祉協議会についてのクイズを出すことで、生徒の皆さんに社会福祉協議会のことを知っていただくことができました。



社会福祉法人 日本介助犬協会総合訓練センター(長久手市)にて



北名古屋キャラバン隊 陽だまりさんによる発達障害等講習

ふくしの心を養う福祉実践教室

市内小中学校において、福祉実践教室を開催しています。
講師・ボランティアのみなさんにご協力をいただき、これまでに小学校3校で開催しました。
今後は、小・中学校10校で開催予定です。

☆実践教室後に伺った先生の感想です。

いろいろな体験だけでなく、講師の方の経験談や普段思っていることなどを子どもたちの興味に合わせてお話していただき、生の声を聴く機会はないのでとても有意義な時間になったと思います。

☆車いす科目を受講した後の小学6年生女子の感想です。

車いすになっても何事もあきらめなければいつかはでき、少し違うけど、ふつうの人のように生活できるところがすごいと思いました。

☆手話科目を受講した後の小学6年生女子の感想です。

口話やジェスチャー、空書、手話などをつかうとみんなと楽しく会話ができてすごく便利だということが分かりました。わたしも耳の不自由な人と少しでもお話できたらいいなと思いました。



聴覚障害



手話



要約筆記

車いす



視覚障害



点字



音訳



ガイドヘルプ



支部社協活動予定・報告（10月～1月）

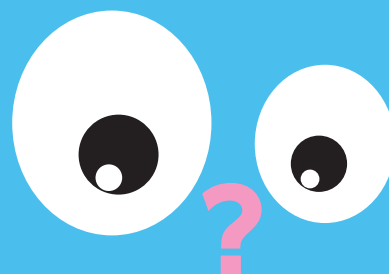
各支部社協で様々な活動が行われます。熊之庄支部では、5月に地域の見守り活動から発展した「ほのぼの会」を行いました。おいしい食事やマジックショー等のレクリエーションで、みなさん楽しいひと時を過ごされました。

お住まいの地域での活動には是非ご参加ください。

鹿田支部 第2回福祉のつどい 11月16日(日) 憩いの家さかえ荘	若宮支部 ふれあい秋祭り 10月11日(土) 若宮全域	熊之庄支部 第30回福祉のつどい 11月1日(土) 総合福祉センターもえの丘		ほのぼの会 11月29日(土) 東公民館
片場支部 ふれあい集会 10月5日(日) 片場公民館		もみじ会 10月26日(日) 片場公民館		
久地野支部 ふれあい会 10月26日(日) 久地野公民館	薬師寺支部 薬師寺演芸会 11月9日(日) 薬師寺公民館		第23回 薬師寺 チャリティゴルフ大会 11月19日(水) 名古屋ヒルズゴルフ倶楽部 ローズコース	
加島支部 ふれあいしめ縄作り 12月14日(日) 加島集会所	岡支部 ふれあい秋まつり 10月12日(日)、13日(月) 岡第1遊園地 他	沖村支部 秋祭り 10月5日(日) 日吉神社	中之郷支部 なかよし文化祭 11月15日(土) 中之郷公会堂	
北野支部 北野ファミリーふれあい祭り 10月5日(日) 北野児童遊園	法成寺支部 長寿者・子供ふれあい祭り 10月19日(日) 法成寺公会堂	徳重支部 敬老会 11月9日(日) 徳重公会堂	弥勒寺支部 クリスマス会 12月22日(月) 弥勒寺集会場	

※日程等は予定のため、変更になる場合があります。詳しくは地域の回覧板等でご確認ください。

北名古屋市社会福祉協議会 マスコットキャラクターへ たくさんのご応募 ありがとうございました。



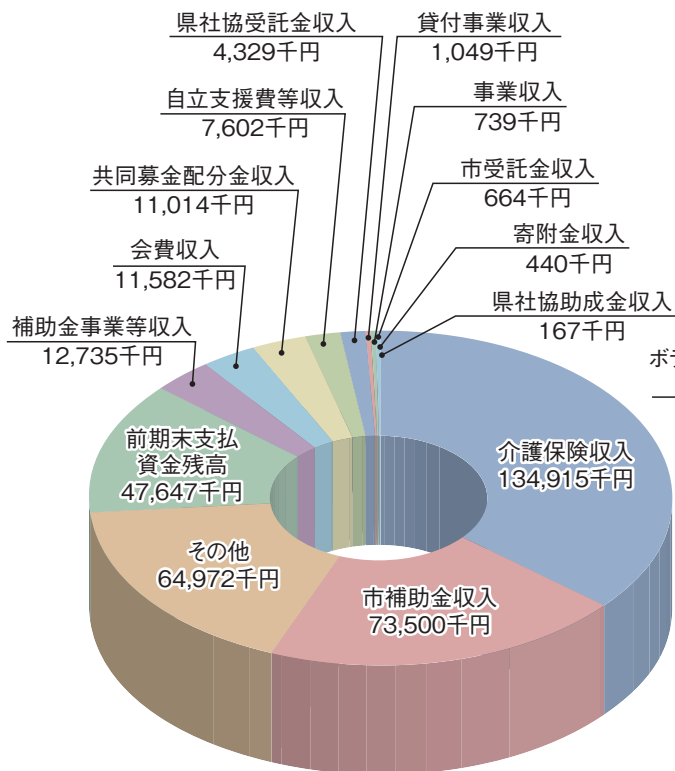
本会が市民の皆様幅広く知ってもらい、身近で親しみのある存在になりたいという思いから募集して、マスコットキャラクターへたくさんのご応募ありがとうございました。

市内外から132点の応募がありました。

9月26日(金)に、マスコットキャラクター選考委員会を開催し、最終審査として、11月23日(日)開催のふれあいフェスタ2014において、市民の皆様を対象に投票を実施します。皆様、奮ってご参加ください。

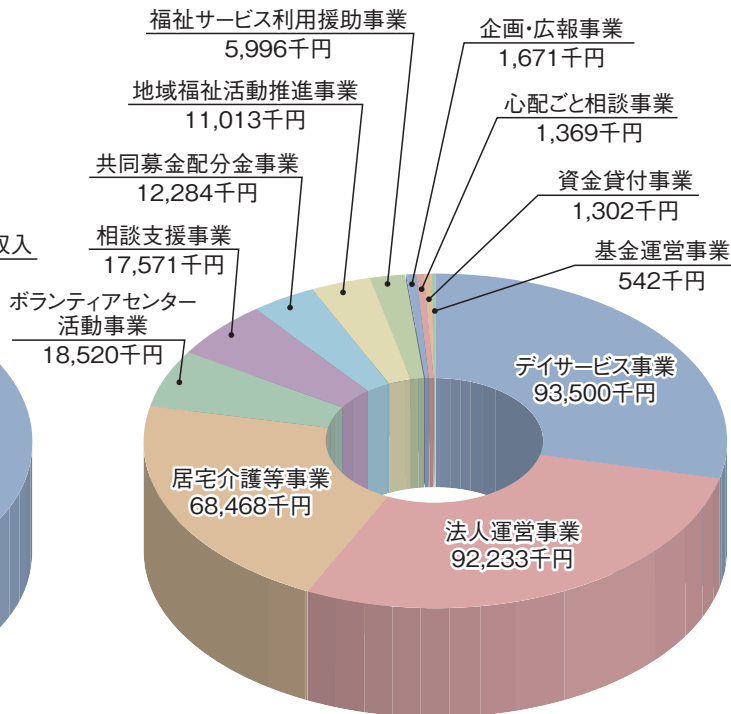
平成25年度 一般会計決算

収入 371,355千円



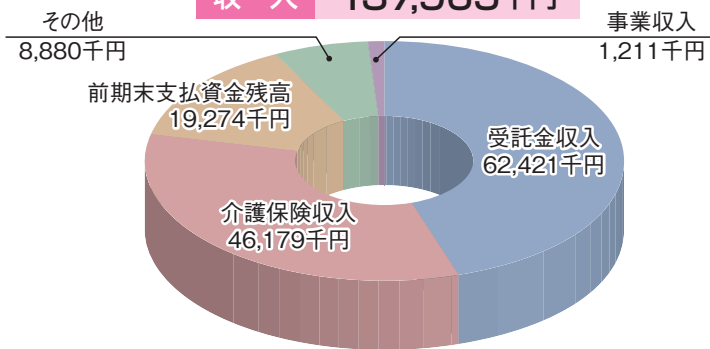
支出 324,469千円

次年度繰越額 46,886千円



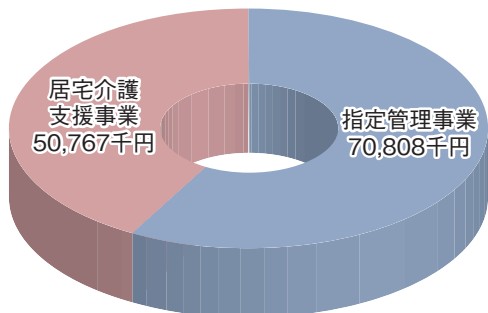
平成25年度 公益事業特別会計決算

収入 137,965千円



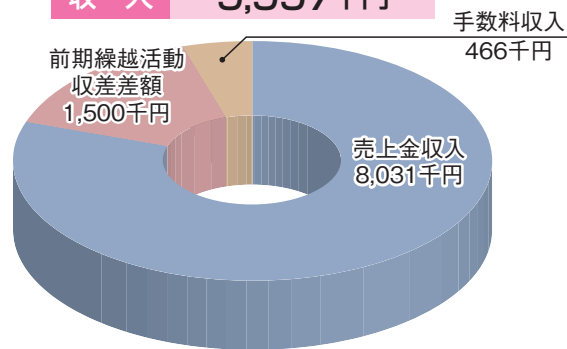
支出 121,575千円

次年度繰越額 16,390千円



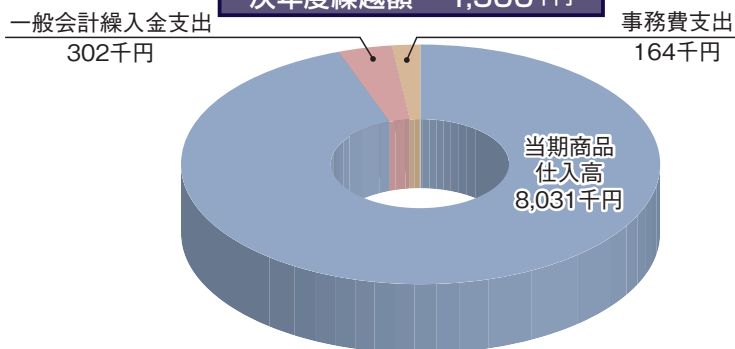
平成25年度 収益事業特別会計決算 (郵便切手類販売事業)

収入 9,997千円



支出 8,497千円

次年度繰越額 1,500千円



いつまでも**元気**に過ごせるように
一緒にリハビリしませんか?

デイサービスで行っている リハビリテーション(機能回復訓練)の一部を紹介します!

デイサービスセンターもえの丘



滑車運動
(腕の筋力をつけます)



レッグプレス
(足の筋力をつけます)



メドマー
(血流をよくします)



訓練用平行棒
(歩行訓練です)

介護サービスセンターにしはる



滑車運動と下肢運動
(腕、足の筋力をつけます)



メドマー
(血流をよくします)



スチールバンド
(足の筋力をつけます)



セラバンド
(腕の筋力をつけます)

ご利用者の身体機能合わせた訓練計画を作成し、身体機能の維持、向上を図り、さらに脳を活性化させ、認知症の予防や改善にも役立っています。

もえの丘トピックス

もえの丘ふれあいアトリウムにおいて、演奏、作品展示などを開催しました。



葵ゆうか ミニコンサート
(5月8日) (6月12日) (7月10日)



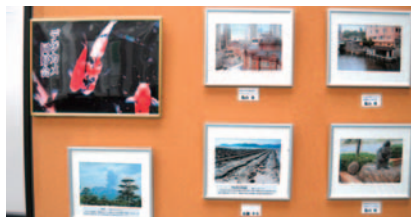
Rememberタカシ コンサート
(5月16日) (6月20日) (7月17日)



Michigan (いちはし みちよ) コンサート
(5月29日) (6月27日) (7月31日)



快宴隊 コンサート
(5月30日) (6月30日) (7月28日)



デジカメクラブ作品展(7月8日~ 7月17日)



もえの丘では、市民の皆さんにとって親しみのある施設となるよう、演奏や作品の展示をしていただける方を随時募集しています。
もえの丘は、北名古屋市在住、在学、在勤の方ならどなたでもご利用できます。皆様のご来館をお待ちしております。



みなさまの善意ありがとうございました



月	寄附者氏名	寄附内容
6月	匿名様	金 100円
	匿名様	金 1,750円
	匿名様	金 500円
	匿名様	金 500円
	匿名様	金 3,000円
7月	匿名様	金 2,500円
	匿名様	金 500円
	匿名様	金 300円
	匿名様	金 500円
	(有)若林美装様	金 500,000円
	匿名様	金 3,000円

月	寄附者氏名	寄附内容
8月	匿名様	金 400円
	匿名様	金 9,100円
	匿名様	金 500円
	匿名様	金 3,000円
	匿名様	金 1,668円
	就労継続支援B型サクラオアシス様	車椅子1台

※寄附者のお名前掲載につきましては、ご本人の了解を得ております。



(有)若林美装 代表取締役若林洋行様(写真左側)へ社協会長より感謝状を贈呈しました。

販売コーナー

市内の授産施設等の障害を持った方々が心を込めて作った製品などを販売しています。

— あかつき共同作業所 —

- ◆日時/毎週金曜日
午前10時30分～正午
- ◆日時/毎月第2・第4火曜日
正午～午後1時
- ◆場所/総合福祉センターもえの丘
1階 アトリウム
- ◆場所/総合福祉センターもえの丘
東側(移動販売車)
- ◆販売品/パン
- ◆販売品/パン



— にしはるひまわり作業所 —

- ◆日時/毎週火曜日～日曜日
午前9時～午後9時
- ◆場所/陽だまりハウス
- ◆販売品/クッキー



◆また、あかつき共同作業所、にしはるひまわり作業所、セルプしかつで作られたクッキーを総合福祉センターもえの丘1階の喫茶 もえの丘でも販売しています。

時間/午前9時～午後5時 定休日/毎月第3日曜日 ※都合により変更になる場合があります。

おもちゃ病院

ボランティアさんが壊れたおもちゃを修理します。

— 北名古屋おもちゃ病院 —

- 開催日/毎月第1日曜日
- 時間/午前10時～午後3時
- 場所/総合福祉センター
もえの丘 2階
ボランティア専用室

— 北名古屋おもちゃ病院 —

- 開催日/毎月最終日曜日
 - 時間/午前10時～正午
 - 場所/児童センターきらり
2階 わくわくルーム
- (※28日は年末の為)

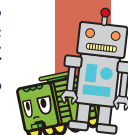
もえの丘青空市場



新鮮な野菜等を安価で販売しています。

- 開催日/毎月第1日曜日
- 時間/午前8時30分～
- 場所/総合福祉センター
もえの丘 東側

※環境保護のため、マイバック持参のご協力ください。



秋も お楽しみクイズ

ディスプレイシート500円分 20名様 プレゼント!

日本には美しい四季があります。皆さまの好きな季節は？
それぞれの季節の風景、旬の食べ物、そしてその季節だからこそ体験できるさまざまなことが心をより豊かにさせてくれるような気がします。いつまでも美しい四季が巡るように慈しみましょう！
私達が住む地球を。

問題

秋をイメージするものを集めてみました。それらを2文字、3文字、4文字で集めてください。それぞれの中で、ひとつ違うものを選んでください。そしてその3つの中からまた違うのを答えてください。

2文字

3文字

4文字

ヒント

- ① 2文字 3文字 4文字 3つとも 残念ながら食べられません。
- ② 社協だよりのどこかに答えのイラストがあります。さがしてね。

答

♪やまだ~のな~かの...



☆☆応募方法☆☆

応募はハガキ・FAX・メールでお願いします。
 答え・氏名・住所・年令・職業・感想を書いてお送り下さい。
 ＊いただきました個人情報には他に使用することは一切ありません。
 ＊当選者発表は商品の発送をもってかえさせていただきます。

《応募先》

〒481-0033 北名古屋市西之保藤塚93番地
 北名古屋市社会福祉協議会「お楽しみクイズ」係
 FAX 25-1911
 E-mail fukushi@kitanagoya-shakyo.jp

応募締切 10月末日

〈多数の場合は抽選〉



問い合わせは
社会福祉協議会へ

このページは「すまいる編集委員」が作成しました。

笑顔でつなぐ地域福祉