



2016.4月号 vol.41

発行

平成28年4月1日  
社協だより第41号

社会福祉法人  
北名古屋市社会福祉協議会  
〒481-0033  
北名古屋市西之保藤塚93番地  
TEL 25-8500

ホームページアドレス  
<http://www.kitanagoya-shakyo.jp>

北名古屋市社協 検索

支えあい・笑顔で暮らすまちづくり

# すまいる

## デイサービスセンターもえの丘



パワーリハビリテーション  
を紹介します。



エアロバイク



レッグプレス 階段昇降



滑車



色々な機器を使って、  
腕や足腰を鍛えています。

皆さん楽しそう。あなたも  
一緒に楽しみませんか？

見学・お試し利用、随時受付中！お問い合わせは  
デイサービスセンターもえの丘  
《電話 26-2724》

北名古屋市  
社協マスコット  
にこりん

### 目次

- 移送サービス利用案内・ボランティア募集 … 2
- 日常生活自立支援事業利用案内等 …… 8
- 福祉のまちづくり推進援助事業案内等 …… 3
- 社協設立10周年記念式典及び講演会報告等 … 9
- ふれあい昼食会案内等 …… 4
- ホームヘルパーステーション
- 講座・体験しませんか？(受講者募集) …… 5
- もえの丘利用案内等 …… 10
- 震災等被災地支援ボランティア募集 …… 6
- 愛の窓(寄附紹介)等 …… 11
- 福祉機器貸出事業案内等 …… 7
- 編集委員のページ …… 12

\*社協だよりは、皆さまから寄せられた社協会費の一部で作成しています。

笑顔でつなぐ地域福祉

### お詫びと訂正

平成28年1月発行の社協だより第40号におきまして、⑤ページに掲載いたしました「赤い羽根作品コンクール入賞作品発表」の内容に誤りがございましたので、訂正してお詫び申し上げます。

正

愛知県共同募金会長賞



赤い羽根共同募金  
師勝中学校 1年  
西澤 愛菜さん

県佳作



赤い羽根 共同募金  
師勝中学校 1年  
市川 愛実さん

誤

愛知県共同募金会長賞



赤い羽根 共同募金  
師勝中学校 1年  
西澤 愛菜さん

県佳作



赤い羽根共同募金  
師勝中学校 1年  
市川 愛実さん

## 移送サービスのご利用案内

社協会員加入世帯の方で、家族等での送迎が困難な高齢者や障害のある方をボランティアさんが病院や公共施設へ送迎します。



- ※車の乗降に介助が必要な方、意思疎通が難しい方等は、介助者の添乗が必要です。
- ※サービスを利用することにより、心身に異常をきたす恐れがある方は利用できません。



分からないことがありましたら、ご相談ください。

移送サービス

## 運転ボランティアさん募集



高齢者や障害のある方を病院や公共施設へ送迎する、車の運転ボランティアです。

- ★ ボランティアさんのご都合に合わせて活動していただくことができます。
- ★ 月1回の方や不定期の方等、活動スタイルは様々です。
- ★ 社協の公用車(主に軽自動車)を使用します。
- ★ 普通自動車運転免許以外の資格(介護福祉士等)は不要です。



運転ボランティアの皆さん

ご連絡お待ちしております！

# あなたの『まちづくり』を応援します！ ～ 福祉のまちづくり推進援助事業 ～



社協では、共同募金の配分金を財源に、地域に根ざした福祉活動を行う団体の実施する事業に助成を行い、市民による福祉のまちづくりを応援します。

## 《対象》

市内在住の会員が5名以上の非営利団体が、地域福祉の推進を目的とし、市内において、地域(住民)に対して行う事業

※事業の実施時期は、平成28年4月1日から平成29年3月31日までとします。

※サロン活動等、地域の方に集まっていたいただき実施する事業の場合は、地域の方の参加人数が申請団体の参加人数よりも多いことが条件となります。

※対象の除外

- ・社協から他の助成を受けている団体、法人格を持つ団体、活動が宗教・政治に関する団体
- ・営利目的の事業、申請団体の会員の互助、またはそれに類する目的の事業

## 《内容》

1団体あたり6万円を上限に助成をします。

※事業に係る経費のうち、飲食以外の経費は100%助成対象となりますが、飲食の経費については、50%以内(千円未満切捨)となります。

## 《申請(募集)期間》

平成28年4月1日(金)～5月2日(月)

※期間外の申請は受付できませんので、ご了承ください。

## 《申請方法》

所定の「助成金交付申請書」に必要事項を記入のうえ、必要書類を添えて提出してください。

※申請書は、社協本所及び総合福祉センターもえの丘で配布するほか、ホームページからもダウンロードできます。

※申請期間内に申請していただいた団体について、書類審査を行います。

※書類審査を通過した団体は、公開プレゼンテーションに参加していただきます。



## 《公開プレゼンテーション》

日時：平成28年6月4日(土)正午～(予定)

場所：総合福祉センターもえの丘 1階 ふれあい健康ルーム

※審査員の前で、書類審査を通過した団体自身で事業の説明をしていただきます。



## 【公開プレゼンテーション見学者募集】

どなたでも見学することができます。

地域で活動している団体を知る絶好の機会ですので、皆様の見学をお待ちしています。

※見学の申込みは必要ありませんので、当日、会場に直接お越しください。

## facebook 始めました。

Facebookで事業の紹介やイベント案内をしていますので、興味のある方はホームページをご覧ください。👍(いいね!)ボタン、コメントお待ちしております。また、Facebookに登録していない方で、コメントがある方は、「おしゃべりきたなごや」をご利用ください。

## 交流型掲示板

## おしゃべりきたなごや

登録不要で誰でもすぐに書き込めます！

あなたのコメント、意見をお待ちしています。

<http://www.kitanagoya-shakyo.jp>



？ 講座等のお申込み、お問い合わせは… 社会福祉協議会 本所

■TEL / 25-8500 ■FAX / 25-1911

■E-mail: [fukushi@kitanagoya-shakyo.jp](mailto:fukushi@kitanagoya-shakyo.jp)

※受付時間は午前8時30分から午後5時15分まで。

※土、日、休日は受付できませんのでご了承ください。



# ふれあい昼食会です



遊びにいらしてね♪

市内西地区を中心に、おおむね75歳以上のひとり暮らしの方を対象にふれあい昼食会を開催します。食事とレクリエーションを楽しみにお出かけしませんか？皆さんの申込みをお待ちしています！



ふれあい昼食会日程表				
開催日	4/13 (水)	5/11 (水)	6/8 (水)	7/14 (木)
締切日	4/6 (水)	5/2 (月)	6/1 (水)	7/7 (木)
時間	午前11時30分～午後1時30分			
場所	文化勤労会館 2階 会議室			

こりゃあうまい！  
一緒に食べるって  
うれしいね～♡

- 定員** 25名程度
- 参加費** 300円 (当日、会場でお支払ください。)
- 申込受付時間** 午前8時30分から午後5時15分まで

お越しの際は、徒歩や自転車、きたバス等のご利用にご協力ください。遠方の方等、ご不便な方は、ご相談ください。



## お知らせ

総合福祉センターもえの丘では「ボランティア団体 麦の会」によるふれあい会を開催しています。日程等につきましては、社協までお尋ねください。



ただ今、昼食会のお手伝いをしていただけるボランティアさんを大募集しています。おいしい食事づくりや、レクリエーションでのふれあい等、みなさんも一緒に楽しみましょ!!お待ちしております♪

## 母子父子家庭等友愛事業のお知らせ

### 母子父子家庭等友愛事業とは・・・

お子様の健やかな成長を願い、ボランティア団体「虹」の協力による手作りのバースデイカードとお祝いの図書カードをお贈りする事業です。



平成27年度のバースデイカード



#### 《対象》

市内在住の母子父子家庭等で、満18歳のお子様まで

#### 《申込み》

誕生日の2か月前までに、母子父子家庭等医療費受給者証等をお持ちのうえ、社協本所、もしくは総合福祉センターもえの丘へお越しください。



※一度の申込みで、お子様が満18歳になるまで自動継続となります。ただし、転居等の場合は、必ずご連絡をお願いします。

あなたのヤルッキーを応援！  ウッキウキー  **4**

# 講座・体験しませんか？

■申込受付／4月1日(金)から ■市内在住または在勤・在学の方へ各種講座を開催します。障害のある方の支援・高齢者・地域交流に関心があり、福祉・ボランティア活動に関心のある方。■筆記用具をご持参ください。  
 ※申込者が3名未満の場合は開催しませんので、ご了承ください。  
 ◆ホームページもご覧ください。

待ってるよ♪



素敵な作品  
つくりました♡

## 籐の基礎講座 担当：桂の会

開催日	6月7日(火)・6月21日(火)・7月5日(火)・7月19日(火) 全4回
時間	各日 午前9時30分～11時30分
場所	社協本所 2階 大会議室
内容	籐のかご作りの基礎を楽しみながら学び、大小合わせて3点ほど作品を作成します。 ☆講座終了後は、デイサービスセンターもえの丘等で作品づくりのお手伝いをしていただく等、ご活躍いただけます！
定員	10名
受講料	1,600円(材料代)
申込締切	5月24日(火)まで

作品ができるの  
楽しみだね♪



\*作品は異なる場合があります。



楽しく学ぼう！

## 手話体験講座 担当：北名古屋手話サークル連絡会

開催日	7月20日(水)・7月27日(水)・8月3日(水) 全3回
時間	各日 午後1時～3時
場所	社協本所 2階 大会議室
内容	楽しく手話を体験しながら、聴覚障害のある方とのコミュニケーション方法等を学びます。 ☆手話で簡単な自己紹介等もできるようになります！
定員	各日25名 ※小学生から大人まで参加でき、1日だけの参加もできます。 ※小学生未満のお子様は、一緒に席でご覧いただけます。
受講料	無料
申込締切	7月6日(水)まで

ふたりの手話は  
何かな？



講座等のお申込み、お問い合わせは… 社会福祉協議会 本所

■TEL / 25-8500 ■FAX / 25-1911  
 ■E-mail: fukushi@kitanagoya-shakyo.jp

※受付時間は午前8時30分から午後5時15分まで。  
 ※土、日、休日は受付できませんのでご了承ください。

# 震災等被災地支援ボランティア募集!



## 災害が発生した時のボランティア派遣を行っています!!

震災等の災害が発生した場合に、被災した地域の復旧・復興支援のため、ボランティア派遣を行っています。

今後も、市内、近隣市町、もしくは遠隔地で災害が起きたときに、ボランティア派遣により被災地の支援活動を円滑に実施するため、支援活動に協力していただける方に震災等被災地支援ボランティアとしての事前登録をお願いしています。

## ～被災地の復旧・復興にはあなたの力が必要です!～

### 《登録手続き方法》

震災等被災地支援ボランティア登録票に必要な事項を記載して、提出してください。

※登録票は、ホームページからダウンロードできます。

### 《登録資格》

- (1) 健康でボランティア活動に支障がなく、体力に自信のある方
- (2) 被災地の責任者の指示に従って活動できる方

### 《災害発生時の依頼》

実際に災害が発生した場合は、震災等被災地ボランティア派遣検討委員会の決定により、登録ボランティアの皆さんへ速やかにメールまたはFAXで協力依頼を行います。

※社協からの依頼による被災地派遣の費用については、一部を社協で補助します。

## 【被災地へのボランティア派遣実績】

- ①平成23年台風12号被災地（三重県紀宝町・和歌山県新宮市）
- ②平成24年九州北部豪雨被災地（熊本県阿蘇市）

### ◆ 活動の様子 ◆



? 講座等のお申込み、お問い合わせは… 社会福祉協議会 本所

■TEL / 25-8500 ■FAX / 25-1911

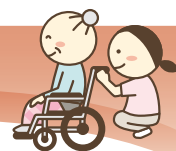
■E-mail: fukushi@kitanagoya-shakyo.jp

※受付時間は午前8時30分から午後5時15分まで。

※土、日、休日は受付できませんのでご了承ください。

# ご利用ください ~福祉機器貸出事業~

社協では、会員加入世帯の方へ福祉機器を無料で貸し出しています。



機器の種類	対象者	貸出期間	費用	申請に必要なもの
車椅子	市内に在住し、一時的に車椅子を必要とする方	1か月以内 (利用希望日の3日前から受付)	無料	特になし
車椅子仕様ワゴン車	市内に在住し、車椅子利用者等の移動のため、ワゴン車を必要とし、運転手を確保できる方	原則3日以内 ※土、日、休日を除きます。 (利用希望日の2か月前から2日前までに受付)	無料 ※ただし、燃料満タンで貸し出し、満タンでの返却となります。	運転手の免許証

※車椅子は、介護保険法等、他の制度で対応が可能な方は、原則、他の制度での利用をお願いします。  
 ※車椅子仕様ワゴン車は、暴風雨や降雪等、荒天が予測される場合は、貸出を制限させていただきます。

## 在宅ねたきり高齢者紙おむつ等支給

### 《対象》

要介護5の認定を受けた在宅で生活をしている方  
 ※市が実施している「介護用品支給」の対象世帯は除きます。  
 ※病院または介護保険施設へ入院、入所の場合は対象となりません。

### 《必要なもの》

申請書・対象者の介護保険被保険者証

### 《支給月》

6月・9月・12月・3月

### 《支給品》

次のうち、いずれか1種類  
 紙おむつ(Sサイズ・Mサイズ・Lサイズ)  
 パンツ式(Mサイズ・Lサイズ)  
 尿とりパット(男性用・男女共用)

## 在宅ひとり暮らし高齢者牛乳等無料配達

### 《対象》

満70歳以上で安否確認の必要性のある在宅ひとり暮らしの方  
 ※市が実施している緊急通報システム・在宅高齢者等配慮サービスを受けている方は除きます。  
 ※他のサービス等で安否確認ができていない場合があります。

### 《必要なもの》

申請書

### 《配達品》

牛乳・コーヒー牛乳・フルーツ牛乳のいずれか1種類  
 ※週3回、自宅に配達します。



## ボランティア活動保険のご案内

安心して活躍していただけるように

ボランティア活動の際には、ボランティア活動保険に加入されることをお勧めします。

◎基本プラン ※A・B・Cいずれかのプランよりお選びいただけます。

	保険金の種類	補償内容		
		Aプラン	Bプラン	Cプラン
傷害保険	死亡保険金	1,100万円	1,500万円	2,000万円
	後遺障害保険金	1,100万円	1,500万円	2,000万円
	入院保険金日額 (1日につき)	6,500円	7,500円	8,000円
	通院保険金日額 (1日につき)	4,500円	5,000円	5,500円
	手術保険金	入院保険金をお支払いする場合で、ボランティアの方がけがの治療のために事故発生日からその日を含めて180日以内に手術を受けたときは、入院保険金日額にその手術の種類に応じた倍率(10倍、20倍または40倍)を乗じた額をお支払いします。		
賠償事故	賠償責任保険金 (対人・対物共通、人格権侵害)	5億円 (限度額)	5億円 (限度額)	5億円 (限度額)
掛金(年間保険料)		250円	300円	350円

※災害時のボランティア活動の事故等でも補償される天災プランもあります。

# 日常生活自立支援事業

日常生活に不安を抱えている認知症高齢者、知的・精神障害のある方等で、自分ひとりで契約等の判断、お金の出し入れ、書類の管理をすることに不安のある方に援助を行います。

- ◆ 利用に当たっては、愛知県社協の承認が必要です。
- ◆ サービスの提供に当たっては、支援計画の作成・契約が必要となりますので、事前にご相談ください。

## ■ どのような援助をしてくれるの？

### ★福祉サービスの利用援助

- さまざまな福祉サービス利用に関する相談・情報提供

### ★書類等の預かりサービス

- 通帳や印鑑、証書等の大切な書類の保管  
※預かりサービスのみの利用はできません。

### ★日常的金銭管理サービス

- 年金や福祉手当の受領に必要な手続き
- 生活に必要な預貯金の出し入れ、福祉サービス利用料金・税金・公共料金の支払い手続き

## ■ 利用料はいくらかかるの？

福祉サービスの利用援助  
日常的金銭管理サービス

**1回 1,200円**

※生活保護受給者は無料

書類等の預かりサービス

**1か月 250円**



# 生活困窮者自立相談支援事業

市の委託により、「生活困窮者自立相談窓口」を開設して、生活困窮の状態から脱却できるよう自立に向けた支援を行っています。

- **対象者**・・・市内在住で、経済的に困窮し、生活を送るうえで不安や心配のある方  
※生活保護受給者は対象となりません。
- **支援内容**・・・相談支援員がお困りの内容をお聞きし、課題・問題の整理やその解決に向けた支援計画の作成、支援を行います。また、必要に応じて関係機関の紹介・同行支援等も行います。

相談は  
無料です。



## 無料相談会を開催しています

- ① 法律相談 (予約制) ※法律相談は平成28年4月より第2・3・4木曜日の開催となります。
- ② 司法書士相談 (予約制)
- ③ ボランティア相談
- ④ 心配ごと相談 (予約制)
- ⑤ 不動産取引の悩みごと相談 (愛知県宅地建物取引業協会主催)

お気軽にご相談ください。



毎月の開催日時等は  
広報北名古屋の  
相談コーナーを  
ご覧ください



講座等のお申込み、お問い合わせは… **社会福祉協議会 本所**

■TEL / 25-8500 ■FAX / 25-1911

■E-mail: fukushi@kitanagoya-shakyo.jp

※受付時間は午前8時30分から午後5時15分まで。

※土、日、休日は受付できませんのでご了承ください。



# 社協設立10周年記念式典及び講演会を開催しました。

2月27日(土)に文化勤労会館において開催し、多くの皆様にご来場いただきました。

人のつながりが希薄になっているといわれていますが、皆様の支えがあって北名古屋市社協は10周年を迎えることができました。

これからも、ふれあいを大切に、スローガンである「支えあい・笑顔で暮らすまちづくり」を進めてまいります。

今後とも、皆様のお力添えを心からお願い申し上げます。



10

## 生活福祉資金 貸付制度のご案内

生活福祉資金貸付制度は、他の貸付制度の利用が困難な所得の低い世帯、障害のある方や高齢者の世帯、また、失業等による日常生活上の困難や生活の立て直しのために、一時的な資金を貸し付けることで生活の安定と経済的な自立・改善が見込める世帯に利用いただく貸付制度です。

なお、貸付対象は貸付金を返済していただける見込みのある世帯であり、負債の返済等を目的とした借入れは対象外となります。

### 《資金の種類》

- ◆ **総合支援資金**  
生活再建までの間に必要な生活費用等
- ◆ **福祉資金**  
日常生活を送る上で、一時的に必要な費用等と見込まれる費用等
- ◆ **教育支援資金**  
高等学校、大学等への就学に必要な費用等
- ◆ **不動産担保型生活資金**  
低所得または要保護の高齢者世帯に、一定の居住用不動産を担保に生活資金を貸し付けるもの

※ 貸付制度は愛知県社協での審査を経るため、すぐに決定・貸付になるものではありません。そのため、希望に添えない場合があります。ありますので予めご了承ください。

資金の種類により、貸付対象や内容が異なります。まずは北名古屋市社協へお問い合わせください。

# ホームヘルパーステーション もえの丘

**介護保険  
給付対象外  
訪問介護サービス  
を始めました**

介護保険で、もえの丘のヘルパーをご利用の方を対象に、幅広いニーズに対応するため、保険外サービスを始めました。

ぜひご利用  
ください!



私は、もえの丘のヘルパーさんと15年以上おつきあいしています。年々不安が大きくなるので、もえの丘が保険外サービス始めてくれて、とても心強く、嬉しく思っています。



勉強会



より良いサービスを提供するため、インフルエンザやノロウイルスなどの感染予防や、介護技術の勉強を毎月行っています。

ご相談・お問い合わせは

**ホームヘルパーステーションもえの丘 ☎ 26-2728**

## もえの丘トピックス (11月~1月)

総合福祉センターもえの丘ふれあいアトリウムにおいて、演奏、作品展示等を開催しました。



Rememberタカシ コンサート



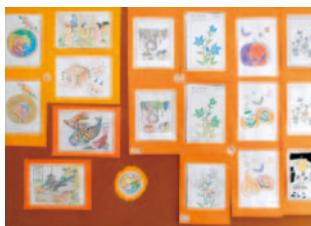
葵ゆうか コンサート



江口太一 コンサート



快宴隊 コンサート



デイサービスセンターもえの丘 利用者 作品展

## コンサート等の予定

Rememberタカシコンサート (オカリナ&ギター弾き語り)...	毎月上旬ごろ	午後2時30分~3時30分
葵ゆうかコンサート (シャンソンのピアノ弾き語り) .....	毎月第2木曜日	午前11時~11時30分
江口太一コンサート (ギター弾き語り) .....	毎月第3水曜日	午前10時30分~11時15分
快宴隊コンサート (ハーモニカとギター弾き語り).....	毎月月末ごろ	午後2時~3時

※予定は急遽変更になる場合がありますのでご了承ください。

総合福祉センターもえの丘は、市内在住、在学、在勤の方ならどなたでもご利用できます。また、演奏や作品の展示をしていただける方を随時募集しています。皆様のご来館をお待ちしております。



みなさまの善意ありがとうございました



月	寄附者氏名	寄附内容
12月	匿名様	金 4,600円
	匿名様	金 500円
	匿名様	金 500円
	西春日井農業協同組合様	金 170,000円
	ソプラノ 杉山梨恵 チャリティーコンサート 実行委員会様	金 141,000円
	匿名様	金 10,000円
1月	匿名様	金 3,200円
	匿名様	金 500円
	匿名様	金 500円
	匿名様 (北名古屋市鹿田)	金 30,000円
	匿名様 (北名古屋市鹿田)	ペン3本、 ペンインク1個

月	寄附者氏名	寄附内容
2月	昭和22年西春小・昭和25年西春中 卒業 同窓会一同様	金 35,594円
	匿名様	金 2,800円
	匿名様	金 500円
	匿名様	金 500円



▲西春日井農業協同組合様 (右側)  
▶杉山梨恵様

※寄附者氏名の掲載につきましては、ご本人の了解を得ています。

# 販売コーナー

## — あかつき共同作業所 —

- ◆日 時/毎週金曜日  
午前10時30分～正午
- ◆場 所/総合福祉センターもえの丘  
1階 アトリウム
- ◆販売品/パン



## — にしはるひまわり作業所 —

- ◆日 時/毎週火曜日～日曜日  
午前9時～午後9時
- ◆場 所/陽だまりハウス
- ◆販売品/クッキー



◆また、あかつき共同作業所、にしはるひまわり作業所、セルフしかつで作られたクッキーを総合福祉センターもえの丘1階の喫茶 もえの丘でも販売しています。  
時間/午前9時～午後5時 定休日/毎月第3日曜日 ※都合により変更になる場合があります。

※環境保護のため、マイバック持参  
にご協力ください。

■場 所/総合福祉センターもえの丘  
東側

■時 間/午前8時30分～  
6月5日(日)

■開催日/毎月第1日曜日  
4月3日(日)  
5月8日(日)  
※5月は第2日曜日に開催

新鮮な野菜等を  
安価で販売しています。

**もえの丘青空市場**



■場 所/児童センターきらり

■時 間/午前10時～正午  
6月26日(日)

■開催日/毎月最終日曜日  
4月24日(日)  
5月29日(日)

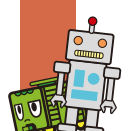
■場 所/総合福祉センターもえの丘  
2階 ボランティア専用室

■時 間/午前10時～午後3時  
6月5日(日)

■開催日/毎月第1日曜日  
4月3日(日)  
5月1日(日)

ボランティアが壊れたおもちゃに  
命を吹き込みます!

**おもちゃ病院**



# 春のあ・た・の・し・みクイズ

## 図書カード500円分

### 20名様へプレゼント

北名古屋市社協が3月に設立10周年を迎えました。  
 ということはこのページは、なんと11年目に突入ということで・・・  
 今後ともよろしくをお願いします。

たし算

1	9	10
2	8	10
	7	10

ひき算

10	5	5
10		6
10	3	7

かけ算

10	1	10
10		20
10	3	30

わり算

10		10
10	2	5
10	5	2

### 問題

今回は数字の問題です。  
 それぞれ□□□□にあてはまる数字を入れてください。  
 そして **答** はその数字を合計してね。

### ヒント

- ①たし算 ひき算 かけ算 わり算の計算は横枠だけですべて左からしてね。
- ②いつものように社協だよりのどこかに答が・・・さがしてね。

□ + □ + □ + □ = **答**

### ☆☆応募方法☆☆

応募はハガキ・FAX・メールでお願いします。  
 答え・氏名・住所・年齢・職業・感想を書いてお送りください。  
 ＊いただきました個人情報は、他に使用することは一切ありません。  
 ＊当選者発表は、賞品の発送をもって代えさせていただきます。

### 《応募先》

〒481-0033 北名古屋市西之保藤塚93番地  
 北名古屋市社会福祉協議会「お楽しみクイズ」係  
 FAX 25-1911  
 E-mail fukushi@kitanagoya-shakyo.jp

応募締切 4月末日

〈多数の場合は抽選〉

2016年

編集委員  
募集

問い合わせは社協へ



このページは「すまいる編集委員」が作成しました。

笑顔でつなぐ地域福祉