



2017.4月号 vol.45

支えあい・笑顔で暮らすまちづくり

すまいる

発行

平成29年4月1日
社協だより第45号

社会福祉法人
北名古屋市社会福祉協議会
〒481-0033
北名古屋市西之保藤塚93番地
TEL 25-8500

ホームページアドレス
<http://www.kitanagoya-shakyo.jp>

北名古屋市社協

検索



盲導犬講座



藤の基礎講座



福祉実践教室の様子



平成29年度 会員加入に ご協力を お願いいたします。

会員の種類と会費

- 一般会員 一〇年額 500円
- 賛助会員 年 額 2,000円以上
- 法人・事業所会員 年 額 3,000円以上

北名古屋市社協マスコット
にこりん



皆様から寄せられた社協会費は、ボランティア育成、障害のある方との交流を目的とした講座、イベントの開催、ひとり暮らし高齢者の方を対象としたふれあい昼食会、福祉実践教室の開催、福祉機器の貸出、自治会を単位とした支部社協への助成、病院等へ行くことが困難な方への移送サービスの実施、視覚障害のある方への広報等の音訳・点訳等、様々な地域福祉活動に使われます。



社協のスローガンであります「支えあい・笑顔で暮らすまちづくり」を進めるためには、市民の皆様には福祉に対してご理解、ご参加いただくことが必要です。

福祉活動に参加していただく一つとして、社協では「会員制度」を設けています。

4月から会員募集がはじまります。社協支部、民生委員・児童委員の皆様のご協力を得て、お願いに伺いますので、毎年ご加入いただいております皆様には、今年度も引き続きのご協力を、未加入の皆様には、是非ともご協力をいただきますようお願い申し上げます。

目次

- 「保育士」を募集しています!等 2
- 日常生活自立支援事業紹介等 8
- 福祉のまちづくり推進援助事業案内 3
- 日中一時支援事業紹介等 9
- ふれあい昼食会案内等 4
- 介護事業所の紹介等 10
- 講座のご案内 5
- 愛の窓(寄附紹介)等 11
- 震災等被災地支援ボランティア募集等 6
- 編集委員のページ 12
- 福祉機器貸出のご案内等 7

*社協だよりは、皆様から寄せられた社協会費の一部で作成しています。

笑顔でつなぐ地域福祉

「保育士」を募集しています!

社協では、0歳児から2歳児までを対象とした小規模保育所の開設に向けて現在準備を進めています。

地域に開かれた笑顔あふれる保育所を目指しています。

一緒に働いていただける保育士を募集していますので、興味のある方は、是非社協までお問い合わせください。



移送サービスのご利用案内

社協会員加入世帯の方で、家族等での送迎が困難な高齢者や障害のある方をボランティアさんが病院や公共施設へ送迎します。

※車の乗降に介助が必要な方、意思疎通が難しい方等は、介助者の添乗が必要です。

※サービスを利用することにより、心身に異常をきたす恐れがある方は利用できません。



分からないことがありましたら、ご相談ください。

移送サービス

運転ボランティアさん募集

高齢者や障害のある方を病院や公共施設へ送迎する、車の運転ボランティアです。

- ★ ボランティアさんのご都合に合わせて活動していただくことができます。
- 月1回の方や不定期の方等、活動スタイルは様々です。
- ★ 社協の公用車(主に軽自動車)を使用します。
- ★ 普通自動車運転免許以外の資格(介護福祉士等)は不要です。

ご連絡お待ちしております♪



運転ボランティアの皆さん

「福祉のまちづくり推進援助事業」 申請団体を募集します。

「福祉のまちづくり推進援助事業」とは、共同募金の配分金を財源に、地域に根ざした福祉活動を行う団体の実施する事業に助成を行い、市民による福祉のまちづくりを応援する事業です。

あなたの『まちづくり』を 応援します!



《対象》

市内在住の会員が5名以上の非営利団体が、地域福祉の推進を目的とし、市内において、地域(住民)に対して行う事業

※事業の実施時期は、平成29年4月1日から平成30年3月31日までとします。

※サロン活動など地域の方に集まっていたいただき実施する事業の場合は、地域の方の参加人数が申請団体の参加人数よりも多いことが条件となります。

※対象の除外

- ・社協から他の助成を受けている団体、法人格を持つ団体、活動が宗教・政治に関する団体
- ・営利目的の事業、申請団体の会員の互助、またはそれに類する目的の事業

たんぽぽ

《内容》

1事業あたり6万円を上限に助成をします。

※事業に係る経費のうち、飲食以外の経費は100%助成対象となりますが、飲食の経費については、50%以内(千円未満切捨)となります。



《申請(募集)期間》

平成29年4月3日(月)～5月1日(月)

※期間外の申請は受付ができませんので、ご了承ください。

《申請方法》

所定の「助成金交付申請書」に必要事項を記入のうえ、必要書類を添えて社協へ提出してください。

※助成金交付申請書は、社協本所及び総合福祉センターもえの丘で配布するほか、ホームページからもダウンロードできます。

※申請期間内に申請していただいた団体について、事務局にて書類審査を行います。

《公開プレゼンテーション》

書類審査を通過した団体については、公開プレゼンテーションに参加していただき、審査員の前で、書類審査に通過した団体自身で事業の説明をしていただきます。

日時：平成29年6月3日(土)正午～(予定)

場所：総合福祉センターもえの丘 1階 ふれあい健康ルーム

お申込み、お問い合わせは… **社会福祉協議会 本所**

■TEL / 25-8500 ■FAX / 25-1911

■E-mail: fukushi@kitanagoya-shakyo.jp

※受付時間は午前8時30分から午後5時15分まで ※土、日、休日は受付できませんのでご了承ください。





ふれあい昼食会です



市内西地区を中心に、おおむね75歳以上のひとり暮らしの方を対象にふれあい昼食会を開催します。食事とレクリエーションを楽しみにお出かけしませんか？皆さんの申込みをお待ちしています！

遊びにいらしてね♪



※お越しの際は、徒歩や自転車、きたバス等のご利用にご協力ください。
また、遠方の方等ご不便な方は、ご相談ください。

ふれあい昼食会日程表				
開催日	4/13 (木)	5/10 (水)	6/7 (水)	7/13 (木)
締切日	4/6 (木)	5/2 (火)	5/31 (水)	7/6 (木)
時間	午前11時30分～午後1時30分			
場所	文化勤労会館 2階 会議室			

- 定員** 25名程度
- 参加費** 300円(当日、会場でお支払ください。)
- 申込受付時間** 午前8時30分から午後5時15分まで



みんなと食べると元気がモリモリわいてくるわね！

お知らせ

総合福祉センターもえの丘では「ボランティア団体 麦の会」によるふれあい会を開催しています。日程等につきましては、社協までお尋ねください。



ただ今、ふれあい会、ふれあい昼食会のお手伝いをしていただけるボランティアさんを大募集中♪
おいしい食事づくりや、レクリエーションでのふれあい等、みなさんも一緒に楽しみましょ！！お待ちしております♪

母子父子家庭等友愛事業のお知らせ

母子父子家庭等友愛事業とは・・・

お子様の健やかな成長を願い、ボランティア団体「虹」の協力による手作りのバースデーカードとお祝いの図書カードをお贈りする事業です。



平成28年度のバースデーカード

《対象》市内在住の母子父子家庭等で、満18歳のお子様まで

《申込み》誕生日の2か月前までに、社協本所もしくは総合福祉センターもえの丘にて申請してください。


※一度の申込みで、お子様が満18歳になるまで自動継続となります。
ただし、転居等の場合などは、必ずご連絡をお願いします。

講座・体験しませんか？

■申込受付／4月3日(月)から ■市内在住または在勤・在学の方へ各種講座を開催します。障害のある方の支援・高齢者・地域交流に関心があり、福祉・ボランティア活動に関心のある方。 ■講座には筆記用具をご持参ください。※申込者が3名未満の場合は開催しませんので、ご了承ください。
◆ホームページもご覧ください。

初級点訳講座


担当：西春点訳クラブ

開催日	4月24日(月)～6月12日(月)の毎週月曜日 全8回	
時間	午後2時～3時	
場所	社協本所 2階 多目的室	
内容	視覚障害に対する理解を深めるとともに、点訳に必要な基礎知識とパソコン点訳等の技術について学びます。	
対象	点字に興味をお持ちの方	
定員	5名	
受講料	1,080円(テキスト代)	
申込締切	4月10日(月)	



防災学習ボランティア養成講座


担当：北なごや防災ボランティア

開催日	5月27日(土)、6月10日(土)、24日(土)、7月8日(土) 全4回	
時間	午前10時～正午 ※6月24日(土)のみ午後1時～4時	
場所	総合福祉センターもえの丘 2階 研修室 ※6月24日(土)のみ1階ふれあい健康ルーム	
内容	災害に役立つ知識を「防災ゲーム」で学び、子供たちに伝えよう！ ※防災について学ぶ「防災ゲーム」の進行役を養成します。	
対象	防災啓発・防災学習に興味がある方	
定員	20名	
受講料	無料	
申込締切	5月12日(金)	

一緒に学ぼう！

手話体験教室

担当：北名古屋市手話サークル連絡会

開催日	7月26日(水)、8月2日(水)、9日(水) 全3回	
時間	午後1時～3時	
場所	社協本所 2階 大会議室	
内容	手話を楽しく体験し、実際に聞こえない方と交流することで、聴覚障害に対する理解を深めます。	
定員	各日25名 ※小学生から大人まで参加でき、1日だけの参加もできます。 ※小学生未満のお子様は、一緒の席でご覧いただけます。	
受講料	無料	
申込締切	7月12日(水)	

手話で簡単な自己紹介等もできるようになります！！

クロッカス

お申込み、お問い合わせは… **社会福祉協議会 本所**

■TEL／25-8500 ■FAX／25-1911

■E-mail:fukushi@kitanagoya-shakyo.jp

※受付時間は午前8時30分から午後5時15分まで ※土、日、休日は受付できませんのでご了承ください。



震災等被災地支援ボランティア募集!



災害が発生した時のボランティア派遣を行っています!!

震災等の災害が発生した場合に、被災した地域の復旧・復興支援のため、ボランティア派遣を行っています。今後も、市内、近隣市町、もしくは遠隔地で災害が起きたときに、ボランティア派遣により被災地の支援活動を円滑に実施するため、支援活動に協力していただける方に震災等被災地支援ボランティアとしての事前登録をお願いしています。

～被災地の復旧・復興にはあなたの力が必要です!～

**被災地への
ボランティア派遣実績**

- ①平成23年台風12号被災地（三重県紀宝町・和歌山県新宮市）
- ②平成24年九州北部豪雨被災地（熊本県阿蘇市）
- ③平成28年熊本地震被災地（熊本県熊本市、益城町、西原村）



ボランティア活動保険のご案内

安心して活躍して
いただけるように

ボランティア活動をされる皆さんに、ボランティア活動保険に加入されることをお勧めします。

	補 償 内 容		
	Aプラン	Bプラン	Cプラン
死亡・後遺障害保険金額	720万円	1,100万円	1,500万円
後遺障害保険金	後遺障害の程度に応じて、死亡・後遺障害保険金額の100%～42%をお支払いします。		
入院保険金(日額)	6,000円	6,500円	7,000円
手術保険金	入院中に受けた手術の場合：入院保険金日額の10倍 それ以外の手術の場合：入院保険金日額の5倍		
通院保険金(日額)	4,000円	4,500円	5,000円
特定感染症特約	上記、死亡保険金を除く、後遺障害、入通院保険金額に同じ		
葬祭費用保険金	300万円(限度額) 特定感染症により発病から180日以内に死亡した場合		
賠償責任保険金	1事故につき(支払限度額) 5億円		
基本タイプ保険料	250円	300円	350円
天災タイプ保険料	400円	500円	590円

お申込み、お問い合わせは… **社会福祉協議会 本所**

■TEL / 25-8500 ■FAX / 25-1911

■E-mail: fukushi@kitanagoya-shakyo.jp

※受付時間は午前8時30分から午後5時15分まで ※土、日、休日は受付できませんのでご了承ください。



ご利用ください ~福祉機器貸出事業~



社協では、会員加入世帯の方へ福祉機器の無料貸出をしています。

機器の種類	対象者	貸出期間	費用	申請に必要なもの
車椅子	市内に在住し、一時的に車椅子を必要とする方	1か月以内 (利用希望日の3日前から受付)	無料	特になし
車椅子仕様ワゴン車	市内に在住し、車椅子利用者等の移動のため、ワゴン車を必要とし、運転手を確保できる方	原則3日以内 ※土、日、休日等を除きます。 (利用希望日の2か月前から2日前までに受付)	無料 ※ただし、燃料満タンで貸し出し、満タンでの返却となります。	運転手の免許証

※車椅子は、介護保険法等、他の制度で対応が可能な方は、原則、他の制度での利用をお願いします。
 ※車椅子仕様ワゴン車は、暴風雨や降雪等、荒天が予測される場合は、貸出を制限させていただきます。

在宅ひとり暮らし高齢者牛乳等無料配達

《対象》 満70歳以上で安否確認の必要性のある在宅ひとり暮らしの方

※市が実施している緊急通報システム・在宅高齢者等配食サービスを受けている方は除きます。
 ※他のサービス等で安否確認ができていない場合、対象とならないことがあります。

《必要なもの》 《配達品》

申請書

牛乳・コーヒー牛乳・フルーツ牛乳のいずれか1種類

※週3回、自宅に配達します。



「在宅ねたきり高齢者紙おむつ等支給事業」終了のお知らせ

社協で行ってまいりました「在宅ねたきり高齢者紙おむつ等支給事業」につきましては、平成29年3月末をもって終了いたしました。

なお、在宅ねたきり高齢者対象の新しい事業を下段でご案内しておりますのでご覧ください。

在宅ねたきり高齢者介護用品購入費助成事業

事業内容

紙おむつ及び尿とりパット、清拭剤、使い捨て手袋、ドライシャンプー等の介護用品を購入した際の購入代金の一部を助成します。

対象

要介護5の認定を受け、在宅で生活をしており、同居家族全員の前年総所得が230万円未満の方。

※市が実施している「介護用品支給」の対象世帯は除きます。
 ※病院又は介護保険施設へ入院、入所の場合は対象となりません。

交付額

年間上限 24,000円

※初年度は、登録申請した月によって助成額は変動します。
 ※申請後、受給対象外となった場合の助成額は減額することがあります。

交付月

交付決定後、指定の口座に振り込みます。

必要なもの

対象者の介護保険被保険者証、世帯全員の前年所得を証明するもの、該当期間中に購入したことがわかるレシート等(内容がわかるもの)

ゼラニウム



日常生活自立支援事業

日常生活に不安を抱えている認知症高齢者、知的・精神障害のある方等で、自分ひとりで契約等の判断、お金の出し入れ、書類の管理をすることに不安のある方に援助を行います。

◆ 利用に当たっては、愛知県社協の承認が必要です。

■ どんな援助をしてくれるの？

★福祉サービスの利用援助

- さまざまな福祉サービス利用に関する相談・情報提供

★書類等の預かりサービス

- 通帳や印鑑、証書等の大切な書類の保管
※預かりサービスのみの利用はできません。

★日常的金銭管理サービス

- 年金や福祉手当の受領に必要な手続き
- 生活に必要な預貯金の出し入れ、福祉サービス利用料金・税金・公共料金の支払い手続き

■ 利用料はいくらかかるの？

福祉サービスの利用援助
日常的金銭管理サービス

1回 1,200円

※生活保護受給者は無料

書類等の預かりサービス

1か月 250円



生活困窮者自立相談支援事業

市の委託により、「生活困窮者自立相談窓口」を開設して、生活困窮の状態から脱却できるよう自立に向けた支援を行います。

対象者・・・市内在住で、経済的に困窮し、生活を送るうえで不安や心配のある方
※生活保護受給者は対象となりません。

支援内容・・・相談支援員がお困りの内容をお聞きし、課題・問題の整理やその解決に向けた支援計画の作成、支援を行います。また、必要に応じて関係機関の紹介・同行支援等も行います。

相談は無料です。



無料相談会を開催しています

- ① 法律相談 (予約制)
- ② 司法書士相談 (予約制)
- ③ ボランティア相談
- ④ 心配ごと相談 (予約制)

お気軽にご相談ください。

※ 不動産取引の悩みごと相談 (愛知県宅地建物取引業協会主催)

相談



毎月の開催日時等は
広報北名古屋の
相談コーナーを
ご覧ください

お申込み、お問い合わせは… **社会福祉協議会 本所**

■TEL / 25-8500 ■FAX / 25-1911

■E-mail: fukushi@kitanagoya-shakyo.jp

※受付時間は午前8時30分から午後5時15分まで ※土、日、休日は受付できませんのでご了承ください。



日中一時 支援事業

「にこマル」

始めました!

平成28年10月から障害者サロン「にこマル」が生まれ変わって日中一時支援事業「にこマル」が始まりました。

日中一時支援事業とは、障害のある方の日中における活動の場を確保し、その家族の就労支援及び一時的な休息を図ることを目的としています。

現在は毎月基本第1日曜日に総合福祉センターもえの丘か、(旧)介護サービスセンターにしはるにおいて開催しており、創作活動等行っています!



◀ 創作活動の様子 (プラ板を使ってストラップづくりをしています) ▶

facebook 始めてます!

Facebookにて社協の事業やイベントの案内を紹介していますので、興味のある方はホームページをご覧ください! (いいね!) ボタン、コメントお待ちしております。また、Facebookに登録していない方で、コメントがある方は、「おしゃべりきたなごや」をご利用ください。

Facebookにて社協の事業やイベントの案内を紹介していますので、興味のある方はホームページをご覧ください! (いいね!) ボタン、コメントお待ちしております。また、Facebookに登録していない方で、コメントがある方は、「おしゃべりきたなごや」をご利用ください。

交流型掲示板

おしゃべりきたなごや

登録不要で誰でもすぐに書き込めます!
あなたのコメント、意見をお待ちしています。

<http://www.kitanagoya-shakyo.jp>

生活福祉資金

貸付制度のご案内

生活福祉資金貸付制度は、他の貸付制度の利用が困難な所得の低い世帯、障害のある方や高齢者の世帯、また、失業等による日常生活上の困難や生活の立て直しのために、一時的な資金を貸し付けることで生活の安定と経済的な自立・改善が見込める世帯に利用いただく貸付制度です。

なお、貸付対象は貸付金を返済していただける見込みのある世帯であり、負債の返済等を目的とした借入れは対象外となります。

《資金の種類》

◆総合支援資金

生活再建までの間に必要な生活費用等

◆福祉資金

日常生活を送る上で、一時的に必要な費用等と見込まれる費用等

◆教育支援資金

高等学校、大学等への就学に必要な費用等

◆不動産担保型生活資金

低所得または要保護の高齢者世帯に、一定の居住用不動産を担保に生活資金を貸し付けるもの

※ 貸付制度は愛知県社協での審査を経るため、すぐに決定・貸付になるものではありません。そのため、希望に添えない場合がありますので予めご了承ください。

資金の種類により、貸付対象や内容が異なります。まずは北名古屋市社協へお問い合わせください。

社協の

介護事業所 ご紹介



ホームヘルプステーションもえの丘

利用者様の気持ちに寄り添い、ひとりひとりに合わせた暮らしを支援します。



私たちが
お手伝いします！



デイサービスセンターもえの丘

利用者様が、いつまでもお元気に過ごせるようリハビリを行うとともに、レクリエーションやおしゃべり等の楽しい時間を提供します。



私たちと一緒に
楽しく過ごしませんか？

居宅介護支援事業所もえの丘

利用者様、家族様の希望を伺いながら、必要なサービスを調整し、自宅での生活を支援します。

私たちと一緒に
考えましょう！



お問い合わせ・介護のご相談は…

総合福祉センター もえの丘 ☎26-2888 (代表)

もえの丘トピックス (11月～1月)

もえの丘ふれあいアトリウムにおいて、演奏、作品展などを開催しました。



加藤九一
コンサート



Rememberタカシと
その仲間たち コンサート



葵ゆうか コンサート



江口太一
コンサート



快宴隊 コンサート



Fleuri (フルーリ)
コンサート



デイサービス利用者 作品展



折り紙サークル 作品展



千代紙サークル 作品展

コンサート等の予定

※予定は急遽変更になる場合がありますのでご了承ください。

- 加藤九一コンサート(歌謡曲のテナーサクソ演奏) …… 毎月第1・3火曜日 午後2時～3時
- Rememberタカシとその仲間たちコンサート
(オカリナ&ギターと女声コーラス) …… 毎月第2水曜日 午後2時30分～3時30分
- 葵ゆうかコンサート(シャンソンのピアノ弾き語り) …… 毎月第2木曜日 午前11時～11時30分
- 江口太一コンサート(ギター弾き語り) …… 毎月第3水曜日 午前10時30分～11時30分
- 快宴隊コンサート(ハーモニカとギター弾き語り) …… 毎月月末ごろ 午後2時～3時

総合福祉センターもえの丘は、市内在住、在学、在勤の方ならどなたでもご利用できます。また、演奏や作品の展示をしていただける方を随時募集しております。皆様のご来館をお待ちしております。



みなさまの善意ありがとうございました

※寄附者のお名前掲載につきましては、ご本人の了解を得ております。



月	寄附者氏名	寄附内容
12月	匿名様	金 500円
	匿名様	金 6,700円
	西春日井農業協同組合様	金 100,000円
	匿名様	金 10,000円
1月	匿名様	金 3,300円
	匿名様	金 500円
2月	カトリック小牧教会様	金 3,000円
	匿名様	金 3,300円
	匿名様	金 500円

月	寄附者氏名	寄附内容
2月	ソプラノ杉山梨恵 チャリティーコンサート 実行委員会様	金 145,000円



杉山梨恵様

社協会長顕彰

表彰 有限会社若林美装 代表取締役 若林洋行 様
佐橋正夫 様
匿名様 (ご本人の意向により、お名前の掲載を控えさせていただきました。)

感謝 北名古屋ビリヤードクラブ 様
浅野澄子 様

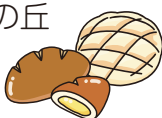


北名古屋市
ビリヤードクラブ様
(右側)
(感謝状贈呈式(2/13)にて)

販売コーナー

— あかつき共同作業所 —

- ◆日 時／毎週金曜日
午前10時30分～正午
- ◆場 所／総合福祉センターもえの丘
1階 アトリウム
- ◆販売品／パン



市内の授産施設等の障害のある方々が心を込めて作った品物等を販売しています。

— にしはるひまわり作業所 —

- ◆日 時／毎週火曜日～日曜日
午前9時～午後9時
- ◆場 所／陽だまりハウス
- ◆販売品／クッキー



◆また、あかつき共同作業所、にしはるひまわり作業所、セルフしかつで作られたクッキーを総合福祉センターもえの丘1階の喫茶もえの丘でも販売しています。
時間／午前9時～午後5時 定休日／毎月第3日曜日 ※都合により変更になる場合があります。

※環境保護のため、マイバック持参にご協力ください。

■場 所／総合福祉センターもえの丘 東側

■時 間／午前9時～
(商品がなくなり次第終了)
※4月より、午前9時開始となります。

■開催日／毎月第1日曜日
4月2日(日)
5月14日(日)
6月4日(日)
※5月は第2日曜日に開催します。

■新鮮な野菜等を
安価で販売しています。
■開催日／毎月第1日曜日



■場 所／児童センターきりり

■時 間／午前10時～正午
4月30日(日)
5月28日(日)
6月25日(日)

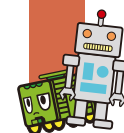
■開催日／毎月最終日曜日

■場 所／総合福祉センターもえの丘 2階 ボランティア専用室

■時 間／午前10時～午後3時
4月2日(日)
5月7日(日)
6月4日(日)

■開催日／毎月第1日曜日

ボランティアさんが
壊れたおもちゃを修理します。



おもちゃ病院

春のお楽しみクイズ

図書カード500円分 20名様 プレゼント!

風光り、色とりどりの花々が私たちの目も心も和ませてくれますね。新たな出会い、挑戦を応援してくれそうなうらかな春を満喫しましょう。

問題 花びらには、いろんな春の花がいっぱいです。でも一文字足りませんね。
①②③④⑤⑥⑦⑧を完成させてね。さあ、みんなでがんばろう。



ヒント ・社協だよりのどこかに花の名前が・・・
・このページにも答えがあるみたいですよ!

答 ① ② ③ で ④ ⑤ ⑥ ⑦ ⑧

☆☆応募方法☆☆

応募はハガキ・FAX・メールでお願いします。
答え・氏名・住所・年令・職業・感想を書いてお送りください。
*いただきました個人情報には他に使用することは一切ありません。
*当選者発表は商品の発送をもってかえさせていただきます。

《応募先》

〒481-0033 北名古屋市西之保藤塚93番地
北名古屋市社会福祉協議会本所「お楽しみクイズ」係
FAX 25-1911
E-mail fukushi@kitanagoya-shakyo.jp

応募締切 4月末日
〈多数の場合は抽選〉



お問い合わせは
社会福祉協議会へ

このページは「すまいる編集委員」が作成しました。

笑顔でつなぐ地域福祉