

ボラ♡ほっと

第42号

発行：北名古屋市社会福祉協議会ボランティアセンター（TEL：0568-25-8500） 編集：北名古屋市ボランティア連絡協議会



北名古屋市ボランティア連絡協議会は、ボランティア体験や模擬店を担当します。さわやかな秋の一日ご家族そろってお出かけください。

※詳しくは広報北名古屋11月号
折込みチラシをご覧ください。



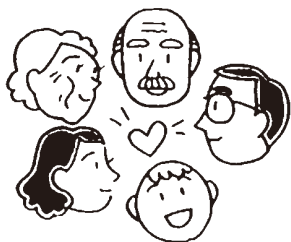
ふれあいフェスタ 2016

北名古屋市健康ドーム

平成28年11月23日（水・祝）

午前9時～午後2時30分予定

わたしたちは



こんなことをしています!

No.25

ボランティアセンター登録の団体はたくさんあります。
あなたの時間を活用してみませんか。一度見に来てください。
今回は『桂の会』の活動を紹介します。

桂の会

籐の基礎講座



6月7日から4回にわたり社協本所で籐の基礎講座を開きました。

受講後はもえの丘デイサービスなどで作品作りのお手伝いなど、籐作品作りを通したボランティアをしていただくことを目的としています。

当初10名の募集を予定していましたが、急きょ15名の参加となり大変にぎやかな講座となりました。

4回という限られた時間で基礎的な技術をマスターしていただき、無事終了いたしました。

指導する側も基礎の大切さを改めて感じ、大変意味のある講座となりました。

安井 桂子

籐の基礎講座を受講した皆さんの作品

★レポート★

同じ材料で作っているのに、編み込む力の入れ方で形が徐々にすぼまったり、開いたりして個性豊かな器が出来ていきました。初めて参加した方がほとんどでしたが、スタッフが見廻り丁寧な指導のお陰で3点ほど仕上がっていました。

最終日に社協会長から各受講者に修了証が手渡されました。



もえの丘デイサービスで月1回（火曜日）籐のカゴ作りを楽しんでいます。

北名古屋おもちゃ病院



7/24 (日)

告知板

眠っているおもちゃをご提供ください!

◎ご提供していただく場合は
おもちゃ病院開院日をお願いします。

- 北名古屋おもちゃ病院 (もえの丘 第1日曜日)
- 北名古屋おもちゃ西病院
(児童センターきらり 最終日曜日)



虹

8/7 (日)



“ありがとう”カード 参加者の作品



介護サービスセンターにしはるで障害者サロン『にこマル』があり、カード作りをしました。(男性7名、女性1名)
なかなか言えない「ありがとう」の気持ちを込め、渡す人を思いながらの作品作りとなりました。

カード作りの後、みんなでお茶をしながら趣味の話で花が咲き、私たちも楽しいひと時を過ごさせていただきました。

【細野 陽子】

じょいらいふ

7/24 (日)



もえの丘栄養指導室で“Joy Joy スイーツ Cooking !!”があり、仲間4名が参加してパンケーキを作りました。

料理の手順が詳しく説明され、ボールに卵を割り入れる、ミルクや粉を入れてかき混ぜる、皆さんで少しずつ分担して料理に携わりました。ケーキが上手に焼き上がったときには拍手がわいていました。さあ試食タイムです。粉糖をかけバターを乗せ「いただきます」。ふっくらと焼き上がったパンケーキをととても美味しく頂きました。

次回のクッキングは11月頃予定しているそうです。

【広報 大野あけみ】

『ボラ・ほっと』に関するお問い合わせは、

〒481-0033

北名古屋市西之保藤塚93番地

北名古屋市社会福祉協議会

☎0568-25-8500

ボラ・ほっと 係

E-mail: fukushi@kitanagoya-shakyo.jp



北名古屋市主催の

水防訓練に駆けつけボランティアとして参加しました！

7月3日（日）中江川排水機場で平成12年に東海地方を襲った「東海豪雨」を教訓に、自主防災会や防災関係機関が相互に連携・協力して実践型の水防訓練が行われました。

北なごや防災ボランティアと社協で災害ボランティアセンターを立ち上げ、駆けつけボランティア14名と一緒に災害ボランティアシミュレーションを行いました。活動内容の中には手話通訳希望と記載されたものがあり、障がいのある方に対する対応も考えられていました。北なごや防災ボランティアの方々は、受付や活動内容の紹介など役割を分担してきびきびと進められ活動に対する熱意が感じられました。

訓練に参加することで、実際に災害に遭遇したときには心構えや行動に大きなプラスになると思います。

まだ参加したことのない方、機会があれば是非体験してみてください。

【広報 山田恵利子】

災害ボランティアシミュレーション

- ①事前オリエンテーションで活動の流れが説明され、ボランティア保険加入の確認後（未加入の方はその場で申し込みが出来ます）受付を行います。氏名や資格の有無など必要事項の記入をします。
- ②活動紹介表から希望する活動を選び自分の名前を書いた付箋を貼ります。
- ③活動内容の説明がありリーダー決めをします。必要資材を自分たちで考えて借ります。ここではイラストや写真の付いたカードが用意されています。（下の写真）
- ④活動後は資材を返却して活動終了の報告をリーダーが提出します。



告知板

今年も『ふれあいフェスタ2016』で東北支援とあたらしく熊本支援の商品を販売する予定です。

只今準備中。

たくさんのご来場をお待ちしています。

北名古屋市ボランティア連絡協議会



エッ Say!

私がボランティアを始めたきっかけは、ヘルパーの資格を取ってからです。ある施設でお手伝いをするようになって早16年になり、今は個人ボランティアとして活動しています。お陰様で今まで健康であったことに感謝しています。何の取りえもない私に「ありがとう、助かります」と言ってくださる言葉に励まされ、続けてくることが出来ました。

これも勇気を出して挑戦したことで新しい出会いがたくさん生まれ、現在は防災ボランティア活動にも参加して、素敵な仲間たちと一緒に頑張っています。

【堀内 千秋】