



北名古屋市

2018.1月号 vol.48

支えあい・笑顔で暮らすまちづくり

# すまいる

発行

平成30年1月1日  
社協だより第48号

社会福祉法人  
北名古屋市社会福祉協議会  
〒481-0033  
北名古屋市西之保藤塚93番地

TEL 25-8500

ホームページアドレス  
<http://www.kitanagoya-shakyo.jp>

北名古屋市社協

検索

## ボランティア団体「麦の会」緑綬褒章受章!

おめでとうございます!



写真は、厚生労働省にて  
「麦の会」会長 吉田彩子さんです。



市長表敬訪問時の写真です。  
北名古屋市より  
褒章額をいただきました。

北名古屋市で活動しているボランティア団体「麦の会」が、平成29年11月14日(火)に厚生労働省において、緑綬褒章を授与されました。  
「麦の会」では、昭和58年から概ね75歳以上で、おひとり暮らしの方をお招きして手作り昼食ふれあい会を実施しています。  
**麦の会の皆様、受章おめでとうございます。**

### 目次

- 会長あいさつ等 ..... 2
- 司法書士による法律一日講座等 ..... 3
- ふれあいフェスタ報告等 ..... 4
- 赤い羽根作品コンクール入賞作品発表等 ..... 5
- 介護サービス事業紹介等 ..... 6
- 愛の窓等 ..... 7
- 編集委員のページ ..... 8

\*社協だよりは、皆さまから寄せられた社協会費の一部で作成しています。

笑顔でつなぐ地域福祉

# 新年のごあいさつ

社会福祉法人  
北名古屋市社会福祉協議会  
会 長 高 柳 利 清



新年明けましておめでとうございます。  
皆様におかれましては、お健やかに新しい年をお迎えのことと心からお慶び申し上げます。  
旧年中は、社会福祉協議会の様々な事業運営に対しまして、格別なるご支援とご協力を賜り厚くお礼申し上げます。

昨年10月からは、本会の新たな取り組みとして、乳幼児を対象とした「小規模保育所にこりん」の運営を開始し、利用者の皆様に信頼していただける運営をめざすとともに、地域の皆様にも親しまれ愛される保育所となりますよう、日々取り組んでいるところでございます。

今日、私たちが暮らす地域社会は、少子・高齢社会の進行や地域のつながりの希薄化、雇用不安や生活困窮など、多様な生活課題を抱えておりますが、身近な地域で住民同士がつながり、地域全体で共に支えあうことが重要であり、そうした支えあいの仕組みをつくっていくことが大きな目標でもあります。

本会は、今後におきましても、心の通う福祉社会の実現に向け、民生児童委員やボランティアの皆様をはじめ関係機関の皆様と連携・協働を一層強化し、地域の実情に応じたきめ細やかな取り組みを進めていく所存でございます。

本年も、人と人との絆を大切に、「支えあい・笑顔で暮らすまちづくり」を合言葉に、職員一丸となって北名古屋市の地域福祉活動を進めてまいりますので、皆様のお力添えを賜りますようお願い申し上げます。

この一年が皆様にとって素晴らしい年となりますようご祈念申し上げ、新年のごあいさつとさせていただきます。



## 福祉映画会のご案内

社協では、市民の皆様福祉について考えてもらうきっかけとしていただくため、歳末たすけあい募金の配分金を財源として福祉映画会を開催します。

皆様のお越しをお待ちしています。

**と き** 2月17日(土)  
開場:午後1時 開演:午後1時30分  
(午後3時45分頃終了予定)

**と ころ** 北名古屋市文化勤労会館 1階 大ホール

**入 場 料** 無料(入場整理券が必要です)

**整理券配布場所** 社協本所、もえの丘、文化勤労会館、市役所東庁舎総合受付



©2015「くちびるに歌を」製作委員会  
©2011中田永一／小学館

※整理券は、**1月16日(火)**から配布します。

なお、1人3枚までとさせていただきます、整理券がなくなり次第、配布終了となりますので、あらかじめご了承ください。

**受講者募集!**



## 司法書士による法律一日講座 受講者募集

### ～子のないご夫婦の相続トラブルについて～

子のないご夫婦の夫または妻が他界した時、相続人は配偶者だけではありません。兄弟姉妹や時には甥・姪も相続人になります。そのことが原因でトラブルになる事案が多発しています。

この講座では、トラブルの原因を解説するとともに、その予防法をわかりやすく説明します。

- 日 時 2月3日(土) 午前10時～11時30分
- 場 所 社協 本所  
定員 25名(先着順)  
弁護士・司法書士・行政書士関係者の受講はご遠慮ください。
- 受講料 無料
- 講師 司法書士 松田弘一氏
- 申込受付 1月4日(木)～1月24日(水)

## 講座に参加しませんか?

### 補助犬講座

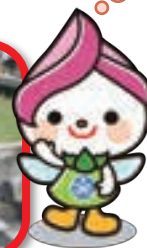
担当：中部盲導犬協会  
介助犬総合訓練センター

開催日	2月25日(日)
時間	午前10時30分～正午
場所	総合福祉センターもえの丘 ふれあい健康ルーム
内容	障害のある方の手助けをする盲導犬・介助犬が北名古屋市にきます! 盲導犬・介助犬と一緒に補助犬の仕事を知ろう! ☆グッズの販売もあります。(活動を応援しよう)
定員	40名 ※申込者が3名未満の場合は開催しませんので、ご了承ください。 ※小学生以下の参加は保護者同伴に限ります。 ※動物アレルギーのある方はご注意ください。
受講料	無料
申込期間	1月9日(火) から 2月9日(金) まで



## ～ともに生きる～ 福祉実践教室

市内小中学校において、障害等への正しい理解と福祉の向上を目的に、福祉実践教室を開催しています。講師・ボランティアの皆様にご協力をいただきながら、これまでに市内小中学校12校で開催しました。小さな気づきから思いやりの心を育む福祉実践教室を今後も進めていきます。



困っている人がいたら  
声をかけようね!



お申込み、お問い合わせは…社会福祉協議会 本所

■TEL / 25-8500 ■FAX / 25-1911

■E-mail fukushi@kitanagoya-shakyo.jp

※受付時間は午前8時30分から午後5時15分まで ※土、日、休日は受付できませんのでご了承ください。



# ふれあいフェスタ2017を 開催しました。

昨年11月23日(木・祝)、健康ドームにおいて「ふれあいフェスタ2017」を北名古屋市との共催により開催しました。

市民の皆様にも少しでも、ボランティア・福祉・健康・エコに関心を持っていただき、安全・安心に暮らせるまちづくりの一助になるよう、多くのボランティア団体・市民団体にご協力いただきました。

当日は、ボランティア体験をはじめとする様々なコーナーがあり、大勢の人で賑わいました。



開会式



リサイクル作品作成体験



模擬店(フランクフルト)



表彰式



ガイドヘルプ体験



社協事業紹介

**Pick Up**

多年にわたり北名古屋市のボランティア活動にご尽力され、地域社会の発展に大きく寄与された団体へ表彰状を贈呈しました。

◇受賞団体(活動歴10年以上)……みんなの知恵袋、フランス語クラブ

## 障害者スポーツ交流大会を開催しました

昨年12月2日(土)、総合体育館において障害のある方の体力等の向上と地域支援者との交流を目的として、障害者スポーツ交流大会を開催しました。

今年度も師勝中学校の生徒の皆様にご協力いただき、活気あふれる大会となりました。参加者の方も仲間と声を掛け合い、楽しいひと時を過ごすことができました。





# 赤い羽根作品コンクール入賞作品発表

第69回赤い羽根協賛児童生徒作品コンクールにおいて、たくさんの応募作品の中から次の皆様が入賞しました。おめでとうございます。

## ポスターの部 (敬称略)



**県銀賞**

天神中1年  
菊谷柊斗

**県佳作**



西春小1年 吉崎隼矢



五条小1年 小川杏吹



師勝東小2年 山田沙耶



師勝中2年 近藤芽衣



西春中1年 加藤郁音



天神中1年 池山陽向

## 書道の部 (敬称略)



**県銀賞**

天神中3年  
地福悠李

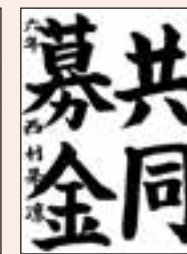
**県佳作**



師勝小5年 安達夕貴



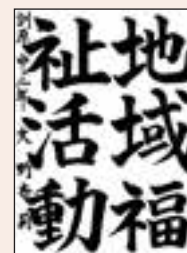
五条小4年 山田芽生



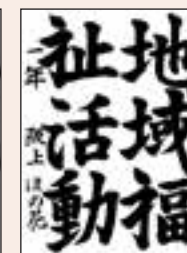
師勝北小6年 西村果凛



師勝東小5年 大野佑菜



訓原中2年 大野杏莉



熊野中1年 阪上ほの花

## 支部社協活動予定(1月～3月) お住まいの地域での活動には是非ご参加ください。

### 熊之庄支部

第37回  
福祉のつどい

2月10日(土)  
12:30～16:30

総合福祉センター  
もえの丘

### 石橋支部

ふれあい  
餅つき大会

2月11日(日)  
8:00～15:00

石橋公会堂・  
出荷場

### 宇福寺支部

大人と子供達の  
ふれあい会

3月11日(日)  
9:00～12:00

宇福寺公会堂・  
出荷場

### 米野支部

福祉の集い

1月14日(日)  
12:30～14:30

米野公民館  
2Fホール



六ツ師  
支部紹介

※日程等は予定のため、変更になる場合があります。  
詳しくは地域の回覧板等で確認ください。



お申込み、お問い合わせは…社会福祉協議会 本所

TEL / 25-8500 FAX / 25-1911

E-mail fukushi@kitanagoya-shakyo.jp

※受付時間は午前8時30分から午後5時15分まで ※土、日、休日は受付できませんのでご了承ください。



介護に関する  
ことは

# 社協のケアマネジャーに ご相談ください

介護が必要になった方が、住み慣れた自宅で、可能な限り自立した生活を送れるよう、どんなサービスを使ったらよいかを、ご本人やご家族と一緒に考えて、必要なサービスを利用するお手伝いをします。

## ～ご相談からサービス利用までの流れ～

- ①ご相談・申込み 介護等の説明をさせていただき、ご納得いただけたら契約手続きを行います。
- ②アセスメント ケアマネジャーがご自宅を訪問し、利用者様とご家族様のご様子と抱えている問題をお聞きします。
- ③ケアプランの作成 利用者の生活習慣や要望に沿ったサービス計画案を作成、ご提示します。
- ④サービス調整 提供事業所と連絡調整します。
- ⑤利用開始 作成したケアプランをもとに、介護保険サービスをご利用いただきます。

※介護保険の利用には、市役所（高齢福祉課）での介護度の申請・認定が必要となります。  
※ご相談・ケアプラン作成には費用はかかりません。

例えば

### 退院後の生活に不安がある

↓  
デイサービス・通所リハビリ・  
ホームヘルパー・訪問リハビリ・  
福祉用具・住宅改修等を利用する。



### 自宅でお風呂に入れない

↓  
デイサービス・通所リハビリ・  
ホームヘルパー・訪問入浴・  
住宅改修等を利用する。



お問い合わせは

**居宅介護支援事業所もえの丘 ☎26-2725**

## もえの丘トピックス (8月～10月)

もえの丘ふれあいアトリウムにおいて、演奏、作品展示などを開催しました。



加藤九ー コンサート



葵ゆうか コンサート



江口太一・山田玲碧 コンサート



快宴隊 コンサート



井瀬木・鹿田児童館手話クラブ 手話歌発表会



デジカメクラブ 作品展



ちぎり絵サークル「ひなげし」 作品展



庄司孝也 魚拓作品



赤い羽根共同募金 児童・生徒作品展



## コンサート等の予定

※予定は急遽変更になる場合がありますのでご了承ください。

加藤九ーコンサート (歌謡曲等のテナーサクソ演奏) ……	毎月第1・3火曜日	午後2時～3時
葵ゆうかコンサート (シャンソン) ………………	毎月第2木曜日	午前11時～11時30分
江口太一・山田玲碧コンサート (ギター弾き語り) ……	毎月第3水曜日	午前10時30分～11時30分
快宴隊コンサート (ハーモニカとギター弾き語り) ……	毎月月末ごろ	午後2時～3時

総合福祉センターもえの丘は、市内在住、在学、在勤の方ならどなたでもご利用できます。  
また、演奏や作品の展示をしていただける方を随時募集しております。皆様のご来館をお待ちしております。



みなさまの善意ありがとうございました



※寄附者のお名前掲載につきましては、ご本人の了解を得ております。

月	寄附者氏名	寄附内容
9月	匿名様	金 2,750円
	匿名様	金 500円
	匿名様	金 500円
10月	匿名様	金 4,950円
	匿名様	金 500円
	匿名様	金 500円
	匿名様	金 1,000,000円
11月	匿名様	金 5,650円
	匿名様	金 500円
	匿名様	金 500円
	さくら荘陶芸クラブ様	金 3,580円

**法人・事業所会員加入にご協力ありがとうございました。** (敬称略)

- 《1万円》 (有)龍美商事・(株)創
- 《9千円》 酒井医療(株)
- 《5千円》 カヤバシステムマシナリー(株)
- 《3千円》 (株)愛北産業  
(株)アイホク  
(株)コロナワールド  
(株)名古屋銀行師勝支店  
セコム(株)

**平成29年度 顕彰**

(順不同・敬称略)

**■ 愛知県社会福祉大会 愛知県社会福祉協議会会長表彰**

- 【表彰】 杉浦 恵子  
          沢田 裕子  
          北なごや防災ボランティア
- 【感謝】 犬飼 伸佳

**販売コーナー**

市内の授産施設等の障害を持った方々が心を込めて作った製品などを販売しております。

— あかつき共同作業所 —

- ◆日 時／毎週金曜日 午前10時30分～正午
- ◆場 所／総合福祉センターもえの丘 1階 アトリウム
- ◆販売品／パン



— にしはるひまわり作業所 —

- ◆日 時／毎週火曜日～日曜日 午前9時～午後9時
- ◆場 所／陽だまりハウス
- ◆販売品／クッキー



◆また、あかつき共同作業所、にしはるひまわり作業所、セルフしかつで作られたクッキーを総合福祉センターもえの丘1階の喫茶もえの丘でも販売しています。

時間／午前9時～午後5時 定休日／毎月第3日曜日

※都合により変更になる場合があります。

※環境保護のため、マイバッグ持参にご協力ください。

- 場 所／総合福祉センターもえの丘 東側
- 時 間／午前9時～ (商品がなくなり次第終了)
- 1月14日(日)
- 2月4日(日)
- 3月4日(日)
- 開催日／毎月第1日曜日 (1月は第2日曜日に開催)
- 新鮮な野菜等を安価で販売しています。
- 開催日／毎月第1日曜日

**もえの丘青空市場**

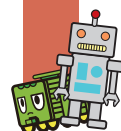


- 場 所／児童センターさくらり
- 時 間／午前10時～正午
- 1月28日(日)
- 2月25日(日)
- 3月25日(日)
- 開催日／毎月最終日曜日
- 場 所／総合福祉センターもえの丘 2階 ボランティア専用室
- 時間／午前10時～午後3時
- 1月7日(日)
- 2月4日(日)
- 3月4日(日)
- 開催日／毎月第1日曜日

— 北名古屋おもちゃ病院 —

ボランティアさんが壊れたおもちゃを治療します。

**おもちゃ病院**





あなたもわたしも  
オンリーワン

笑顔あふれる  
一年にしたいワン

今年もよろしくお祈いします  
HAPPY NEW YEAR 2018

**忠**  
犬ハチ公




駅前  
主人を待って  
十年間

**伊**  
奴神社  
名古屋市西区稲生




子授け 安産  
夫婦円満  
家内安全

**戌**  
年生まれ  
長所



器用で  
我慢強く  
人情深い

**介**  
助犬



君と一緒になら  
外出も  
安心

**犬**  
の  
おまわりさん



♪まいごの  
まいごの  
子猫ちゃん




**日**  
本犬は  
6種だけ



天然記念物に指定  
秋田犬 甲斐犬  
紀州犬 柴犬  
四国犬 北海道犬

**い**



犬も歩けば  
棒に  
あたる

戌年にちなんで、『犬』にまつわるアレコレを集めてみました。犬は人間にとって最も身近な存在です。会話ができなくても、しぐさや目線でコミュニケーションがとれるって、まさに「ワンダフル」ですね。

昨今、自然も世の中の出来事も『まさか・・・』と想定外の連続です。今、一人ひとりが何をすべきか、何ができる?と問われているような気がします。今年こそ、良い年という言葉を深くかみしめて「ワントライ、してみませんか。」 編集委員一同

**10月号クイズの答え『ドクショ』**

たくさんのご応募ありがとうございました。当選者の方々にはすでにフリクションボールペンを送らせていただきました。はずれた皆さまゴメンナサイ! これにこりず4月号で再チャレンジを。

このページは「すまいる編集委員」が作成しました。