



2019.4月号 vol.53

支えあい・笑顔で暮らすまちづくり

すまいる

発行

平成31年4月1日
社協だより第53号

社会福祉法人
北名古屋市社会福祉協議会
〒481-0033
北名古屋市西之保藤塚93番地

TEL 25-8500

ホームページアドレス
<http://www.kitanagoya-shakyo.jp>

北名古屋市社協

検索

社協会員募集

社協で行う事業は、皆様からお寄せいただく社協会費に支えられています。
市民一人ひとりが抱える困りごとを地域で捉えて、みんなで支え合う仕組みづくり【地域福祉事業】を進めるためには皆様のご協力が必要となります。
各世帯へは自治会の班・組長等を通じて、法人・事業所へは地域の民生委員児童委員等のご協力を得てお願いさせていただきますので、ご理解とご協力をお願いします。

社協事業を一部ご紹介

災害支援



ボランティア育成



福祉機器等の貸出



地域に必要なサービスは
皆様からの会費で
支えられています。

支部活動



移送サービス



【会員の種類と会費】

一般会員	一口年額	500円
賛助会員	年額	2,000円以上
法人・事業所会員	年額	3,000円以上

目次

- 「保育士」を募集しています!等 2
- 福祉のまちづくり推進援助事業案内 3
- ふれあい昼食会案内等 4
- 講座のご案内 5
- 震災等被災地支援ボランティア募集等 6
- 福祉機器貸出のご案内等 7
- 日常生活自立支援事業紹介等 8
- フェイスブック、インスタグラム、おしゃべりきたなごや紹介等 9
- 介護事業所の紹介等 10
- 愛の窓(寄附紹介)等 11
- 編集委員のページ 12

*社協だよりは、皆様から寄せられた社協会費の一部で作成しています。

笑顔でつなぐ地域福祉

小規模保育所にこりん非常勤職員（保育士）募集

応募資格

保育士資格・幼稚園、小学校、養護教諭免許をお持ちの心身ともに健康な方

勤務日時

月曜日から土曜日まで週5日以内
午前7時15分から午後7時45分までのうち
1日8時間以内（1時間休憩有）

募集人員

1名

給与（時給）

1,100円

【勤務時間によって加算額有】

申込み

電話予約の上、事前面談を行います。（履歴書（市販のもの）、各資格証（写）持参）その後、面接を行います。

移送サービスのご利用案内

社協会員加入世帯の方で、家族等での送迎が困難な高齢者や障害のある方をボランティアさんが病院や公共施設へお送りします。（自宅から病院等への送りのみです。）

- ※車の乗降に介助が必要な方、意思疎通が難しい方等は、介助者の添乗が必要です。
- ※サービスを利用中に心身に異常をきたす恐れがある方は利用できません。



分からないことがありましたら、ご相談ください。

移送サービス

運転ボランティアさん募集

高齢者や障害のある方を病院や公共施設へお送りする、車の運転ボランティアです。

- ★ボランティアさんのご都合に合わせて活動していただくことができます。
月1回の方や不定期の方等、活動スタイルは様々です。
- ★社協の公用車（主に軽自動車）を使用します。
- ★普通自動車運転免許以外の資格（介護福祉士等）は不要です。



運転ボランティアの皆様

ご連絡お待ちしております♪



「福祉のまちづくり推進援助事業」 申請団体を募集します。

「福祉のまちづくり推進援助事業」とは、共同募金の配分金を財源に、地域に根ざした福祉活動を行う団体の実施する事業に助成を行い、市民による福祉のまちづくりを応援する事業です。

あなたの『まちづくり』を
応援します!



《対象》

市内在住の会員が5名以上の非営利団体が、地域福祉の推進を目的とし、市内において、地域（住民）に対して行う事業。

※事業の実施時期は、平成31（2019）年4月1日～平成32（2020）年3月31日までとします。

※サロン活動など地域の方にあつまっていただき実施する事業の場合は、地域の方の参加人数が申請団体の参加人数よりも多いことが条件となります。

※対象の除外

- ・社協から他の助成を受けている団体、法人格を持つ団体、活動が宗教・政治に関する団体
- ・営利目的の事業、申請団体の会員の互助、またはそれに類する目的の事業

み



《内容》

社協の予算の範囲内で、1事業あたり6万円を上限に助成をします。

※事業に係る経費のうち、飲食以外の経費は100%助成対象となりますが、飲食の経費については50%以内（千円未満切捨）となります。

《申請（募集）期間》

平成31（2019）年4月1日（月）～5月15日（水）

※期間外の申請は受付ができませんので、ご了承ください。



《申請方法》

所定の「助成金交付申請書」に必要事項を記入のうえ、必要書類を添えて社協へ提出してください。

※助成金交付申請書は、社協本所及び総合福祉センターもえの丘で配布するほか、ホームページからもダウンロードできます。

※申請期間内に申請していただいた団体について、事務局にて書類審査を行います。

《公開プレゼンテーション》

書類審査を通過した団体については、公開プレゼンテーションに参加していただき、審査員の前で、書類審査に通過した団体自身で事業の説明をしていただきます。

日時：平成31（2019）年6月15日（土）正午～（予定）

場所：総合福祉センターもえの丘 1階 ふれあい健康ルーム



お申込み、お問い合わせは…社会福祉協議会 本所

■TEL / 25-8500 ■FAX / 25-1911

■E-mail fukushi@kitanagoya-shakyo.jp

※受付時間は午前8時30分から午後5時15分まで ※土、日、休日は受付できませんのでご了承ください。





美味しい食事を
みんなで一緒に



ふれあい昼食会ですよ

市内西地区を中心に、おおむね75歳以上のひとり暮らしの方を対象にふれあい昼食会を開催します。食事とレクリエーションを楽しみにお出かけしませんか？

お申込みをお待ちしています！

※お越しの際は、徒歩や自転車、きたバス等のご利用にご協力ください。また、遠方の方等ご不便の方は、ご相談ください。

ふれあい昼食会日程表

開催日	4/10 (水)	5/8 (水)	6/12 (水)	7/10 (水)
受付締切	4/3 (水)	4/17 (水)	6/5 (水)	7/3 (水)
時間	午前11時30分～午後1時30分			
場所	文化勤労会館 2階 会議室			

定員 25名程度

参加費 300円 (当日、会場でお支払ください。)



奪いたくなるほどの
美味しい食事!!

おしらせ

総合福祉センターもえの丘ではボランティア団体「麦の会」によるふれあい会を開催しています。

日程等につきましては、社協までお尋ねください。

また、お手伝いいただくボランティアさんも大募集中です！

料理を作るのが好きな方、お話が好きな方！参加されると楽しいことがいっぱいですよ♡ご連絡、お待ちしております♪



料理作りや、ランチの
情報交換も楽しもう♪

母子父子家庭等友愛事業のお知らせ

母子父子家庭等友愛事業とは

お子様の健やかな成長を願い、ボランティア団体「虹」の協力による手作りのバースデイカードとお祝いの図書カードをお贈りする事業です。

《対象》

市内在住の母子父子家庭等で、満18歳のお子様まで

《申込み》

お誕生日の2か月前までに、社協本所、もえの丘、市役所児童課のいずれかにて申請してください。



※一度の申込みで、お子様が満18歳になるまで自動継続となります。平成30年度の作品です。ただし、転居等の場合などは、必ずご連絡をお願いします。

あなたのやる気に
突き進め!

講座に参加しませんか?

■申込受付／4月1日(月)から ■市内在住または在勤・在学の方へ各種講座を開催します。障害のある方の支援・高齢者・地域交流に関心があり、福祉・ボランティア活動に関心のある方。
 ■講座には筆記用具をご持参ください。※申込者が3名未満の場合は開催しませんので、ご了承ください。
 ◆ホームページもご覧ください。



初級点字・点訳講座

担当:西春点訳クラブ

開催日	5月20日(月)～7月29日(月)全10回 ※7月15日(月)は除く	
時間	午後2時～3時30分	
場所	社会福祉協議会本所2階 小会議室	
内容	初心者向けの講座です。点字の打ち方や読み方等親切・丁寧に指導します。講座終了のころには、電化製品などについてる点字が気になりますよ♪	
定員	10名	
受講料	1,080円(テキスト代)	
申込締切	5月10日(金)	

防災ボランティア養成講座

担当:北なごや防災ボランティア

開催日	①5月25日(土) ②6月8日(土) ③6月22日(土) ④7月13日(土) 全4回	
時間	①②④午前10時～正午 ③午後1時～4時	
場所	①②④ 総合福祉センターもえの丘2階 ボランティア会議室 ③ 総合福祉センターもえの丘1階 ふれあい健康ルーム	
内容	被災したときに設置される“災害ボランティアセンター”のしくみや、災害が発生したときに「どんな行動をとるといいか」などゲームをしながら楽しく防災・減災の知識を身に付けていきます。さあ一緒に!学んだ知識を地域や子どもたちにも伝えましょう!	
定員	20名	
受講料	無料	
申込締切	5月10日(金)	

手話体験教室

担当:北名古屋市手話サークル連絡会(あゆみの会)

開催日	7月31日(水)、8月7日(水) 全2回	
時間	午後1時～3時	
場所	社会福祉協議会本所2階 大会議室	
内容	手話(あいさつや名前など)の体験を通して、聴覚障害者への理解を深め、講師・参加者と楽しみ、交流しながら学びましょう♪	
対象	小学生以上 ※小学生は保護者も一緒にご参加ください。	
定員	25名	
申込締切	7月17日(水)	



お申込み、お問い合わせは…社会福祉協議会 本所

■TEL / 25-8500 ■FAX / 25-1911

■E-mail fukushi@kitanagoya-shakyo.jp

※受付時間は午前8時30分から午後5時15分まで ※土、日、休日は受付できませんのでご了承ください。



震災等被災地支援ボランティア募集!

震災等の災害が発生した時にボランティア派遣を行っています!!

震災等の災害が発生した時に、被災した地域の復旧・復興支援のため、ボランティア派遣を行っています。被災地の支援活動を円滑に実施するため、支援活動に協力していただける方に震災等被災地支援ボランティアとしての事前登録をお願いしています。

～被災地の復旧・復興にはあなたの力が必要です!～

被災地への ボランティア派遣実績

- ①平成23年台風12号被災地（三重県紀宝町・和歌山県新宮市）
- ②平成24年九州北部豪雨被災地（熊本県阿蘇市）
- ③平成28年熊本地震被災地（熊本県熊本市、益城町、西原村）



な



ボランティア活動保険のご案内

安心して活躍して
いただけるように



ボランティア活動をされる皆様に、ボランティア活動保険に加入されることをお勧めします。

補償内容		プラン	Aプラン	Bプラン	Cプラン
傷害補償	死亡		700万円	950万円	1,300万円
	後遺障害保険金		後遺障害の程度に応じて死亡・後遺障害保険金額の100%～42%お支払いします。		
	入院保険金（日額）		5,000円	6,000円	6,500円
	手術保険金		入院中に受けた手術の場合:入院保険金日額の10倍 それ以外の手術の場合:入院保険金日額の5倍		
	通院保険金（日額）		3,000円	3,600円	4,000円
	特定感染症による後遺障害保険金、入院保険金、通院保険金		上記、死亡保険金を除く、後遺障害保険、入院保険金、通院保険金に同じ		
	特定感染症による葬祭費用保険金		300万円(限度額)		
賠償責任	身体障害・財物損壊共通		1事故につき(支払限度額)5億円		
	人格権侵害				
基本プラン保険料			250円	300円	350円
天災プラン保険料			400円	500円	600円



お申込み、お問い合わせは…社会福祉協議会 本所

■TEL / 25-8500 ■FAX / 25-1911

■E-mail fukushi@kitanagoya-shakyo.jp

※受付時間は午前8時30分から午後5時15分まで ※土、日、休日は受付できませんのでご了承ください。



ご利用ください～福祉機器貸出事業～

社協では、会員加入世帯の方へ福祉機器の貸出をしています。



機器の種類	対象者	貸出期間	費用	申請に必要なもの
車椅子	市内に在住し、一時的に車椅子を必要とする方	原則、使用者一人につき、同一月内7日以内1回限り。	無料	特になし
車椅子仕様車輛 （軽自動車）	市内に在住し、車椅子使用者の移動のため、車輛を必要とし、運転手を確保できる方	原則3日以内 ※土、日、休日が含まれる場合は、それ以降最初の平日朝まで。 （利用希望日の2か月前から2日前までに受付）	走行距離ごとに社協で設定しているガソリン代をいただきます。	運転手の免許証

※車椅子の使用については、7日を超える一時的な傷病の場合は、ご相談ください。
介護保険法等、他の制度で対応が可能な方は、原則、他の制度での利用をお願いします。
※車椅子仕様車輛は、暴風雨や冬期において降雪等、荒天が予測される場合は、貸出を制限させていただきます。

在宅ひとり暮らし高齢者牛乳等無料配達

満75歳以上の在宅ひとり暮らし高齢者の方で、安否確認の必要がある方を対象に牛乳等無料配達により見守りを行います。

※次の方はご利用になれません。

- ・市が実施している緊急通報システムや配食サービスを受けている方。
- ・他の福祉サービス等により安否確認ができています。
- ・市内に2親等以内の親族（親、子、兄弟姉妹、孫）が在住している方。
ただし、その親族が高齢等の理由により安否確認ができない状況にある場合は除きます。



安否確認
しています

【必要なもの】
申請書

【配達品】
牛乳、コーヒー牛乳、フルーツ牛乳のいずれか1種類

【配達日】
週2回、自宅に配達します。

在宅ねたきり高齢者介護用品購入費助成事業

《事業内容》

紙おむつ及び尿とりパット、清拭剤、使い捨て手袋、ドライシャンプーなどの介護用品を購入した際の購入代金の一部を助成します。

《対象》

要介護5の認定を受け、在宅で生活をしており、同居家族全員の前年総所得が230万円未満の方。

※市が実施している「介護用品支給」の対象世帯は除きます。

※病院又は介護保険施設へ入院、入所の場合は対象となりません。

《交付額》

年間上限24,000円

※初年度は、登録申請した月によって助成額は変動します。

※申請後、受給対象外となった場合の助成額は減額することがあります。

※交付決定後、指定の口座に振り込みます。

《必要なもの》

対象者の介護保険被保険者証、世帯全員の前年所得を証明するもの、該当期間中に購入したことがわかるレシート等（内容がわかるもの）



日常生活自立支援事業

日常生活に不安を抱えている認知症高齢者、知的・精神障害のある方等で、自分ひとりで契約等の判断、お金の出し入れ、書類の管理をすることに不安のある方に援助を行います。

※利用に当たっては、愛知県社協の承認が必要です。

■どんな援助をしてくれるの？

★福祉サービスの利用援助

- さまざまな福祉サービス利用に関する相談及び情報提供

★書類等の預かりサービス

- 通帳や印鑑、証書等の大切な書類の保管
- ※預かりサービスのみでの利用はできません。

★日常的金銭管理サービス

- 年金や福祉手当の受領に必要な手続き
- 生活に必要な預貯金の出し入れ、福祉サービス利用料金、税金及び公共料金の支払い手続き



■利用料はいくらかかるの？

福祉サービスの利用援助 日常的金銭管理サービス

1回 **1,200円** ※生活保護受給者は無料

書類等の預かりサービス

1か月 **250円**

生活困窮者自立相談支援事業

市の委託により、「生活困窮者自立相談窓口」を開設して、生活困窮の状態から脱却できるよう自立に向けた支援を行います。

- 対象者…市内在住で、経済的に困窮し、生活を送るうえで不安や心配のある方
※生活保護受給者は対象となりません。

- 支援内容…相談支援員がお困りの内容をお聞きし、課題・問題の整理やその解決に向けた支援計画の作成、支援を行います。また、必要に応じて関係機関の紹介・同行支援なども行います。

相談は無料です。



す

無料相談会を開催しています

お気軽にご相談ください。

- ①法律相談（予約制）
- ②司法書士相談（予約制）
- ③ボランティア相談
- ④心配ごと相談（予約制）

毎月の開催日時等は
広報北名古屋の
相談コーナーをご覧ください。

※不動産取引の悩みごと相談（愛知県宅地建物取引業協会主催）



お申込み、お問い合わせは…社会福祉協議会 本所

■TEL / 25-8500 ■FAX / 25-1911

■E-mail fukushi@kitanagoya-shakyo.jp

※受付時間は午前8時30分から午後5時15分まで ※土、日、休日は受付できませんのでご了承ください。



Facebook、Instagram始めてます!

FacebookとInstagramにて社協の事業やイベントの案内を紹介していますので、興味のある方はホームページからご覧ください。

👍 いいね!ボタン、コメントお待ちしております。

また、Facebook、Instagramに登録していない方で、コメントがある方は、「おしゃべりきたなごや」をご利用ください。



交流型掲示板

おしゃべりきたなごや

登録不要で誰でもすぐに書き込めます!
あなたのコメント、意見をお待ちしています。

<http://www.kitanagoya-shakyo.jp/>

生活福祉資金

貸付制度のご案内

生活福祉資金貸付制度は、他の貸付制度の利用が困難な所得の低い世帯、障害のある方や高齢者の世帯、また、失業等による日常生活上の困難や生活の立て直しのために、一時的な資金を貸し付けることで生活の安定と経済的な自立・改善が見込める世帯に利用いただく貸付制度です。

なお、貸付対象は貸付金を返済していただける見込みのある世帯であり、負債の返済等を目的とした借入れは対象外となります。

《資金の種類》

◆総合支援資金

生活再建までの間に必要な生活費用等

◆福祉資金

日常生活を送る上で、一時的に必要なと見込まれる費用等

◆教育支援資金

高等学校、大学等への就学に必要な費用等

◆不動産担保型生活資金

低所得または要保護の高齢者世帯に、一定の居住用不動産を担保に生活資金を貸し付けるもの

※ 貸付制度は愛知県社協の審査を経るため、すぐに決定・貸付になるものではありません。そのため、希望に添えない場合がありますので予めご了承ください。

資金の種類により貸付対象や内容が異なります。まずは社協にお問い合わせください。

平成30年度赤い羽根共同募金 追加分 (敬称略)

～ご協力ありがとうございました。～

【事業所の部】

《3千円》 かねここどもクリニック

【団体・グループの部】

《3万円以上》 北名古屋市軟式野球連盟東支部

【個人窓口の部】

《15万円》 匿名



平成30年度法人・ 事業所会員加入追加分 (敬称略)

ご協力ありがとうございました。

《1万円》

株式会社 創
就労継続支援B型ひかり

《3千円》

就労継続支援B型事業所スクラム
株式会社コロナワールド



社協の 介護事業所 ご紹介

デイサービス ホームヘルパー ケアマネジャー

介護のこと、なんでもお気軽にお声かけください!

☎ もえの丘 ☎ 26-2888



もえの丘トピックス (11月~1月)

もえの丘ふれあいアトリウムにおいて、演奏、作品展示などを開催しました。



葵ゆうかコンサート



加藤九一コンサート



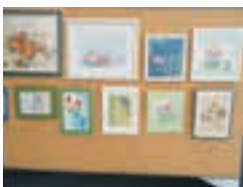
小田妙子&アルプホルンコンサート



江口太一コンサート



ちぎり絵サークル『ひなげし』作品展



放課後子ども教室作品展



千代紙サークル作品展



コンサート等の予定

※予定は急遽変更になる場合がありますのでご了承ください。

加藤九一コンサート (歌謡曲等のテナーサクソ演奏) ……	毎月第2火曜日	午後2時~3時
葵ゆうかコンサート (シャンソン) ……………	毎月第2木曜日	午前11時~11時30分
江口太一コンサート (ギター弾き語り) ……………	毎月第3水曜日	午前10時30分~11時30分
小田妙子&アルプホルンコンサート (うた・アルプホルン演奏) ……	偶数月の第1金曜日	午後2時~3時

総合福祉センターもえの丘は、市内在住、在学、在勤の方ならどなたでもご利用できます。また、演奏や作品の展示をしていただける方を随時募集しております。皆様のご来館をお待ちしております。



みなさまの善意ありがとうございました



※寄附者のお名前掲載につきましては、ご本人の了解を得ております。

月	寄附者氏名	寄附内容
12月	匿名 様	金 500円
	匿名 様	金 5,900円
	匿名 様	金 500円
	匿名 様	金 17,900円
	匿名 様	金 20,000円
	西春日井農業協同組合 様	金 130,000円
1月	匿名 様	金 500円
	匿名 様	金 4,650円
	匿名 様	金 500円

月	寄附者氏名	寄附内容
2月	匿名 様	金 500円
	匿名 様	金 4,750円
	カトリック小牧教会 様	金 5,000円



平成30年12月21日(金)
西春日井農業協同組合様より、
寄附をいただきました。

社協会長
顕彰



左側及び後列…混声合唱ピアチェーレ様
右側…右田博文様(贈呈式にて)

平成31年2月1日(金)に多額のご浄財を寄贈されましたグループや、小規模保育所「にこりん」の運営に多大なるご協力をいただきました方へ感謝状の贈呈を行いました。

受賞されました皆様に対し、心よりお礼申し上げます。

感謝 混声合唱ピアチェーレ 様

右田 博文 様



販売コーナー

市内の授産施設等の障害のある方々が心を込めて作った品物などを販売しています。

— あかつき共同作業所 —

- ◆日 時／毎週金曜日 午前10時30分～正午
- ◆場 所／総合福祉センターもえの丘 1階 アトリウム
- ◆販売品／パン
- ※4月は都合により販売はありません



— にしはるひまわり作業所 —

- ◆日 時／毎週火曜日～日曜日 午前9時～午後9時
- ◆場 所／陽だまりハウス
- ◆販売品／クッキー



◆また、あかつき共同作業所、にしはるひまわり作業所、セルフしかつで作られたクッキーを総合福祉センターもえの丘1階の喫茶もえの丘でも販売しています。

時間／午前9時～午後5時 定休日／毎月第3日曜日

※都合により変更になる場合があります。

※環境保護のため、マイバッグ持参にご協力ください。

- 場 所／総合福祉センターもえの丘 東側
- 時 間／午前9時～(商品がなくなり次第終了)
- 開 催 日／毎月第1日曜日 (5月は第2日曜日に開催)
- 開 催 日／毎月第1日曜日 (5月は第2日曜日に開催)
- 時 間／午前9時～
- 場 所／総合福祉センターもえの丘 東側

もえの丘青空市場

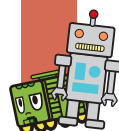


- 時 間／午前10時～正午
- 場 所／児童センターさくら

- 時 間／午前10時～午後3時
- 場 所／総合福祉センターもえの丘 2階 ボランティア専用室
- 開 催 日／毎月最終日曜日
- 開 催 日／毎月最終日曜日
- 時 間／午前10時～午後3時
- 場 所／総合福祉センターもえの丘 2階 ボランティア専用室

- 開 催 日／毎月第1日曜日
- 開 催 日／毎月第1日曜日
- 開 催 日／毎月第1日曜日
- 開 催 日／毎月第1日曜日

おもちゃ病院



ボランティアさんが壊れたおもちゃを治療します。

— 北名古屋おもちゃ病院 —

— 北名古屋おもちゃ病院 —



問題

春の暖かい風に誘われて、動物たちが集まってきました。
 「ぼくは〇〇〇が好き」「わたしは〇〇〇が大好きよ」など、ワイワイガヤガヤ。
 さあ、みんなの好きなものは？ に一文字入れてね。

その一文字を並び替えて、この質問に答えてね。
 「きみはどの、くだものが好き？」



ヒント

- ①それぞれの〇は、くだもの色だよ。
- ②社協だよりのどこかに答えが・・・

答え

☆☆応募方法☆☆

応募はハガキ・FAX・メールでお願いします。
 答え・氏名・住所・年齢・職業・感想を書いてお送りください。
 ＊いただきました個人情報は他に使用することは一切ありません。
 ＊当選者発表は商品の発送をもってかえさせていただきます。

応募締切 4月末日
 〈多数の場合は抽選〉

《応募先》

〒481-0033 北名古屋市西之保藤塚93番地
 北名古屋市社会福祉協議会本所「お楽しみクイズ」係
 FAX 25-1911
 E-mail fukushi@kitanagoya-shakyo.jp

編集委員 募集

お問い合わせは
社会福祉協議会へ

このページは、すまいる編集委員(北名古屋市市民)が作成しました。

笑顔でつなぐ地域福祉