



2019.10月号 vol.55

発行

令和元年10月1日
社協だより第55号

社会福祉法人
北名古屋市社会福祉協議会
〒481-0033
北名古屋市西之保藤塚93番地
TEL 25-8500

ホームページアドレス
<http://www.kitagoya-shakyo.jp>

北名古屋市社協 検索

すまいる

支えあい・笑顔で暮らすまちづくり



赤い羽根共同募金運動が始まります

～じぶんの町を良くするしくみ～

共同募金シンボルキャラクター
愛ちゃんと希望くん
©中央共同募金会



募金期間

10月1日
から



北名古屋市社協
マスコットキャラクターにこりん




あなたの町の募金は、
あなたの町のために使われています。

赤い羽根共同募金

誰かのためにとと思って募金をしたら、
じぶんたちの町のための募金でもありました。
町みんなで集めた募金は、
じぶんの町を良くする活動に使われています。
今年も、赤い羽根共同募金に
ご協力お願いいたします。

目次

- 新会長挨拶等……………2
- 生活支援コーディネーター等……………7
- ふれあい昼食会案内等……………3
- 社協サービス案内等……………8
- 障害者スポーツ交流大会参加者募集等……………4
- 決算報告等……………9
- 夏期福祉体験教室報告等……………5
- 介護サービス事業等……………10
- 福祉のまちづくり推進援助事業
公開プレゼンテーション報告……………6
- 愛の窓(寄附紹介)等……………11
- 編集委員のページ……………12

*社協だよりは、皆さまから寄せられた社協会費の一部で作成しています。

笑顔でつなぐ地域福祉

会長就任のごあいさつ

「支えあい・笑顔で暮らすまちづくり」をめざして



社会福祉法人
北名古屋市社会福祉協議会
会長 山下 征彦

このたび、高柳利清 前会長の後任として、北名古屋市社会福祉協議会の会長に就任し、その重責を担うことになりました。微力ではありますが社会福祉の向上のため誠心誠意努力してまいります所存でございます。

市民の皆様には、平素から社会福祉事業の推進に格別なるご支援とご協力を賜り、厚くお礼申し上げます。

地域社会を取り巻く環境は、人間関係の希薄化による地域からの孤立をはじめ、様々な生活課題や福祉ニーズが山積しております。

本会におきましては、市民の皆様が安全に安心して住み慣れた地域で暮らせますよう、民生委員児童委員協議会、ボランティア組織など様々な関係機関・団体と連携、協働を図り、住民同士の助けあい、支えあいによる地域福祉活動や、福祉サービスに関する相談支援に取り組み、その役割を果たしてまいりたいと思います。また、介護事業や保育事業におきましては、健全な経営に努めてまいりたいと思いますので、今後におきましても、皆様の変わらぬご支援とご鞭撻を賜りますようお願い申し上げます。

最後に、高柳前会長の長年にわたります地域福祉向上のためのご尽力に対しまして、深く感謝申し上げ、就任のごあいさつとさせていただきます。

社会福祉協議会役員・評議員の皆さんを紹介します。

令和元年6月27日現在(敬称略 順不同)

〈役員〉		〈評議員〉	
会長	山下 征彦	山本 嘉一	酒井 知子
副会長	大口 正文	大野 八作	浅野 みち子
理事	加藤 修一郎	加藤 均	柴山 和雄
	大野 善規	長瀬 稔	海川 恒明
	杉浦 恵子	千葉 豊明	横山 義和
	入江 徹男	長谷川 源幸	横手 政孝
	村瀬 義雄	深澤 弘	岡部 憲子
	高桑 金平	大原 久直	小山 章
	佐瀬 智彦	沢田 裕子	諸星 明彦
	細野 陽子	兼松 富美子	吉崎 美保子
	重松 順太	藤田 保子	山田 瑞代
	古市 芳一	谷口 公子	池山 辰廣
	渡邊 幸子	吉田 あけみ	黒川 サキ子
監事	松田 弘一	井上 忍	
	赤堀 晋		





美味しい食事を
みんなと一緒に



ふれあい昼食会ですよ

市内西地区を中心に、おおむね75歳以上のひとり暮らしの方を対象にふれあい昼食会を開催します。食事とレクリエーションを楽しみにお出かけしませんか？

お申込みをお待ちしています！

※お越しの際は、徒歩や自転車、きたバス等のご利用にご協力ください。
また、遠方の方等ご不便の方は、ご相談ください。



奪いたくなるほどの
美味しい食事!!

ふれあい昼食会日程表			
開催日	10月10日(木)	11月14日(木)	12月12日(木)
受付締切	10月3日(木)	11月7日(木)	12月5日(木)
時間	午前11時30分～午後1時30分		
場所	文化勤労会館 2階 会議室		

定員 25名程度 **参加費** 300円
(当日、会場でお支払ください。)



おしらせ

総合福祉センターもえの丘では「ボランティア団体麦の会」によるふれあい会を開催しています。

日程等につきましては、社協までお尋ねください。

また、お手伝いいただくボランティアさんも大募集中です!料理を作るのが好きな方、お話が好きな方!参加されると楽しいことがいっぱいですよ♡ご連絡、お待ちしております♪



料理作りや、
レシピの情報交換も
楽しいわよ♪

書き損じはがき待ってるワン



社協では、「介助犬育成の応援」をしています。
介助犬訓練センターの通信費に役立つように「書き損じハガキ」を集めています。

社協の窓口へ届けてください。ご協力お願いいたします。



お申込み、お問い合わせは…社会福祉協議会 本所

■TEL / 25-8500 ■FAX / 25-1911

■E-mail fukushi@kitanagoya-shakyo.jp

※受付時間は午前8時30分から午後5時15分まで ※土、日、休日は受付できませんのでご了承ください。



「令和元年度障害者スポーツ交流大会」 参加者募集

社協では障害のある方の体力等の向上やボランティア等の地域支援者との交流のため、今年度も障害者スポーツ交流大会を開催します。

実行委員さんとともに、皆様に楽しんでいただけるような企画を準備しておりますので、是非ご参加ください。

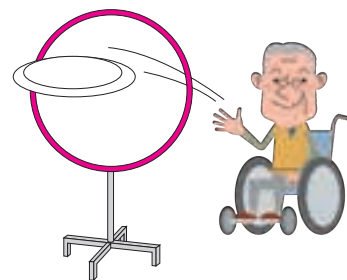
また、当日大会運営にご協力いただけるボランティアの方も随時募集しています。

【日 時】 11月16日(土)
午前10時～午後0時30分

【場 所】 総合体育館 2階 アリーナ

【参加資格】 市内在住・在勤で、障害のある小学生以上の方

【申 込 み】 申込書(ホームページでダウンロードをしていただくか社協等で配布します)にご記入のうえ、
10月25日(金)までにお申込みください。



講座に
参加しませんか?
あなたのやる気に
突き進め!

■申込受付/10月1日(火)から ■市内在住または在勤・在学の方へ各種講座を開催します。障害のある方の支援・高齢者・地域交流に関心があり、福祉・ボランティア活動に関心のある方。■講座には筆記用具をご持参ください。 ※申込者が3名未満の場合は開催しませんので、ご了承ください。 ◆ホームページもご覧ください。

プロお断り!

マジシャン養成講座

担当:マジックQ(名古屋市西区)

開催日	12月5日(木)、12月12日(木)、12月19日(木)、12月26日(木)、1月9日(木)		
時 間	午後1時30分～3時	場 所	社協本所2階大会議室
内 容	手品を初めて学ぶ方の講座です。身近なものを使って周りの人を「あっ」と驚かせ、みんなを笑顔にする技術を学びます		
定 員	15名程度	受講料	無料
申込締切	11月21日(木)		

注)当日、にこりん、ハトなどの生き物は使用しません。



こんな講座を開催しました!

いろいろな学び・体験ができるボランティア講座を行っています。
小学生から大人までたくさんの方が参加し、楽しく学ばれています。



防災ボランティア養成講座



初級点字・点訳講座



手話体験教室



夏期福祉体験教室を行いました。



8月8日(木)市内中学校6校から21名が参加し、身近な福祉について学ぶ「夏期福祉体験教室」を行いました。

名古屋市港区にある中部盲導犬協会で、障害のある方の手助けのために特別な訓練を受けている盲導犬について学び、発達障がい啓発隊陽だまりのみなさんから、体験しながら発達障害等について学びました。

最後は、共同募金についてのビデオ鑑賞等をし、共同募金の大切さを知っていただくことができました。



中部盲導犬協会(名古屋市港区)にて



発達障がい啓発隊
陽だまりさんによる発達障害等講習



共同募金の大切さについて
知っていただく時間



～ともに生きる～ 福祉実践教室

市内小中学校において障害等への正しい理解と福祉の向上を目的に、福祉実践教室を開催しています。講師・ボランティアの皆様にご協力をいただきながら、これまでに市内小学校8校で開催しました。小さな気づきから思いやりの心を育む福祉実践教室を今後も進めて行きます。



困っている人がいたら
声をかけようね!



困っている人たちに
どのように声をかけるのが
いいのかな



「福祉のまちづくり推進援助事業」 公開プレゼンテーションを行いました。

6月15日(土) 総合福祉センターもえの丘において、福祉のまちづくり推進援助事業に係る公開プレゼンテーションを行いました。

市内で地域福祉を推進する11団体が参加し、それぞれの活動について熱い思いを込めて説明して頂きました。

審査の結果、11団体全てに助成金が交付されることになりました。有効適切に活用して頂き、市内の地域福祉をますます推進して頂けるものと期待しています。

【公開プレゼンテーション参加団体(敬称略)】

No	団 体 名
1	尾張健康友の会 北名古屋支部 地域福祉委員会
2	北小ボランティアクラブ
3	北名古屋市軟式野球連盟 東支部審判部
4	ちゃん子～子どもの居場所～
5	徳重あいさつパトロール隊
6	徳重スクールガード
7	母の会
8	ピッカブー隊
9	平田寺こども食堂
10	六ツ師いきいきサロン
11	六ツ師協働隊

公開プレゼンテーションの様子



ちゃん子～子どもの居場所～



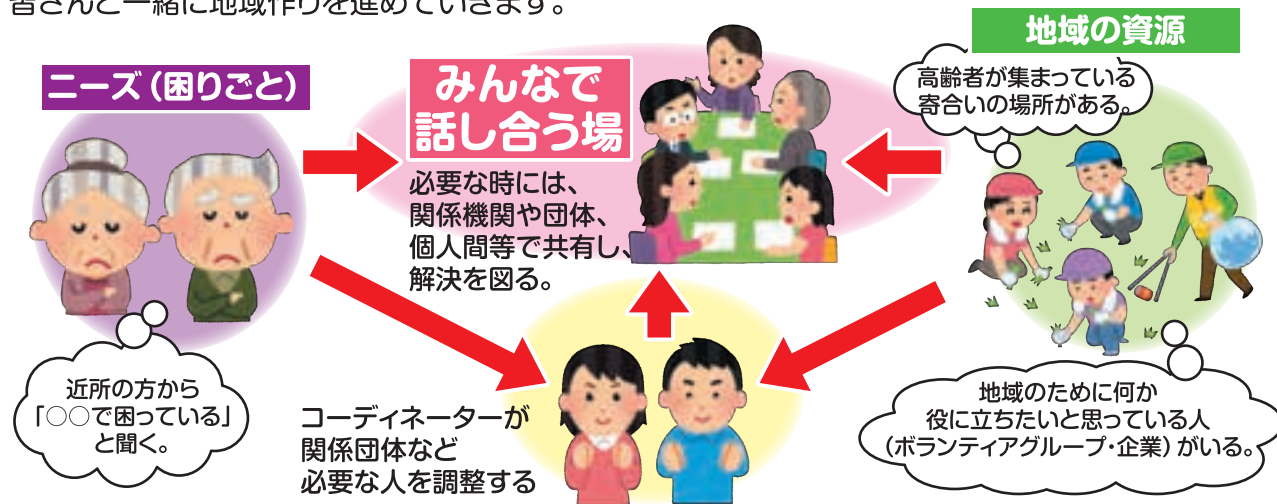
会場の様子

北名古屋市社会福祉協議会に

生活支援コーディネーターが、配置されました。

生活支援コーディネーターとは？

「地域で暮らす方の困りごと」と「支援する人・サービス」をつなげていく取り組みをしています。
 地域で暮らす方が、いつまでも住み慣れた地域で、自分らしく過ごしていけることができるように、皆さんと一緒に地域作りを進めていきます。



問合せ:北名古屋市社会福祉協議会 地域福祉係
 生活支援コーディネーター 阿部

※生活支援コーディネーターは平成30年度より北名古屋市の委託を受け、北名古屋市社会福祉協議会に配置されました。

令和元年度 北名古屋市社会福祉協議会 支部社協行事予定

日付	支部	事業名	会場	日付	支部	事業名	会場
10月5日~10月6日	沖村	秋祭り	日吉神社	11月10日	中之郷	なかよし文化祭	中之郷公会堂
10月6日	片場	ふれあい集会	片場公民館、白山児童遊園	11月10日	鹿田	第2回福祉のつどい	さかえ荘
10月6日	北野	北野ファミリーふれあいまつり	北野児童遊園	11月中旬	薬師寺	薬師寺演芸大会	薬師寺公民館
10月12日	若宮	秋祭り	若宮地区	11月24日	熊之庄	第34回ほのぼの会	東公民館
10月12日、10月13日	岡	ふれあい秋まつり	日吉神社	11月24日	法成寺	長寿者と子供ふれあい祭り	法成寺公会堂
10月13日	中之郷	こども太鼓	中之郷公会堂	12月1日	沖村	餅つき大会	日吉神社
10月13日	久地野	ふれあい会	久地野公民館	12月8日	加島	しめ縄作り	加島集会所
10月20日	久地野	一人暮らし高齢者慰労		月1回	鍛冶ヶ色	ふれあいサロン	鍛冶ヶ色公会堂
10月20日	片場	もみじの集い	片場公民館	平成31年4月~令和2年3月	薬師寺	見守り安心ネット活動	薬師寺公民館
10月20日	西新町	秋の大祭 西新町なかよし祭	西新町公会堂	平成31年4月~令和2年3月	薬師寺	心身障がい者巡回訪問	薬師寺地区
11月3日	徳重	徳重敬老事業	徳重公会堂	平成31年4月~令和2年3月	山之腰	山カフェ	山之腰公会堂
11月9日	熊之庄	第40回福祉のつどい	もえの丘				

※日程等は予定のため、変更になる場合があります。詳しくは地域の回覧等でご確認ください。 令和元年7月26日現在



社協サービス案内



社協は、市民の皆様からご協力いただいた会費や共同募金の配分金等を財源として、地域の皆様が笑顔で暮らせるよう、様々な地域福祉活動に取り組んでいます。

こんなことはありませんか？

お出かけに
車椅子を使いたい!

→福祉機器貸出事業



ひとり暮らしのおじいさん
おばあさんの安否確認を
してほしい

→在宅ひとり暮らし
高齢者牛乳等
無料配達事業



病院や公共施設に行きたいけど
交通手段がない

→移送サービス事業



相続等の問題を
相談したい

→法律相談・
司法書士相談



その他にも

母子父子家庭等へのバースデイカードのプレゼント、ひとり暮らし高齢者ふれあい昼食会の開催、ボランティア育成のための各種講座の開催、市内小中学校での福祉実践教室の開催、視覚障害のある方への広報等の音訳・点訳の実施、福祉サービスの利用援助等、様々な活動をしています。



募金ができる自動販売機の設置をお願いします

ジュースを買ったついでに「募金できる」自動販売機です。

この自動販売機の大きな特徴は、買った金額の一部が赤い羽根共同募金に寄附されます。

自動販売機なので24時間利用可能。飲料の補充などの管理は指定業者がおこなうため、運営に手間を取らせません。

自動販売機の電気使用料金だけで設置ができるため、病院、公共施設など現在、全国で900か所以上設置されています。

設置するだけで「できる社会貢献!!」
会社のオフィス、工場、
学校などでも利用できます。
ご協力お願いいたします。

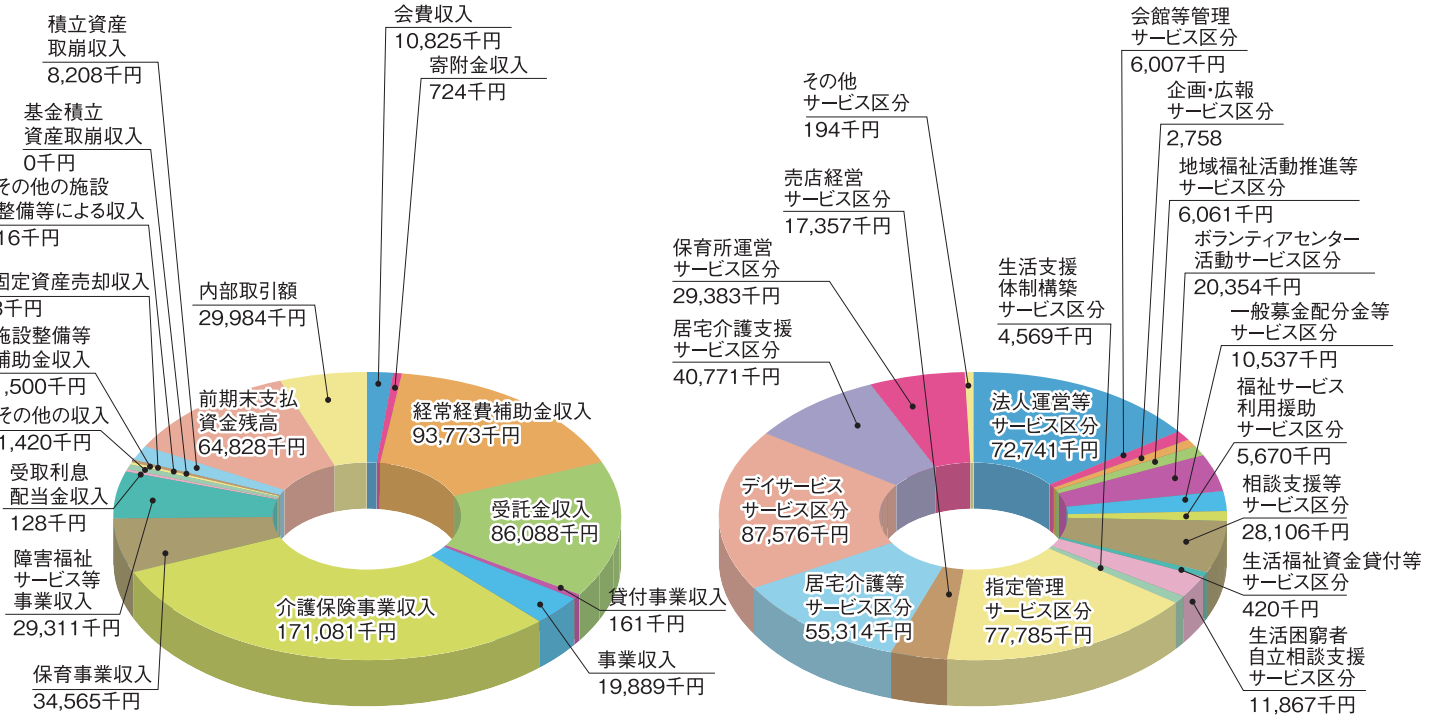


平成30年度 社会福祉協議会 決算報告

収入 552,504千円

支出 477,470千円

次年度繰越額 75,034千円



年賀はがき予約開始 総合福祉センターもえの丘では、郵便切手、収入印紙、はがき、レターパックの販売をしています。ぜひご利用ください。

ご存知ですか? 10月から**年賀はがき**の予約が始まります。お世話になったあの方へ年賀状を送りませんか。予約のお申込みは、「もえの丘」へお願いします。

香典返しの一部を福祉のために役立ててみませんか...

香典のお返しを北名古屋市の福祉の財源として社協にご寄附いただきました方には、社会福祉協議会会長名を入れた礼状を印刷させていただきます。

礼状の例

拝啓 皆様益々御清祥のこととお慶び申し上げます。先般亡〇〇の葬儀に際しましては御多忙のところ御会葬賜り御香典ならびに御丁重なる御供物をいただきまして誠にありがとうございました。つきましては忌明けに当たり親しく拝顔の上御挨拶申し上げます。なご皆様から賜りました御芳志の一部を勝手ながら社会福祉事業資金として北名古屋社会福祉協議会に寄付いたしましてお礼にさせていただきますので御了承くださいますようお願い申し上げます。

令和〇年〇月 費主 〇〇 親族一同 敬具

拝啓 皆様方におかれましては益々御清祥のこととお慶び申し上げます。目頃社会福祉に何かと御高配を賜り厚くお礼申し上げます。さてこの度〇〇様より御香典の一部を社会福祉事業に役立てていただきましたこと御厚意により多額の御寄付を賜りました。御遺族の社会福祉に対する御理解を深く感謝申し上げますとともに皆様方の御芳情に込めるべく今後とも福祉事業に一層精進してまいりますことと存じます。ここに御遺族の御芳志を報告しお礼の御挨拶とします。

令和〇年〇月 敬具

社会福祉協議会
法人 北名古屋市社会福祉協議会
会長 山下 征彦

お申込み、お問い合わせは…社会福祉協議会 本所

TEL / 25-8500 FAX / 25-1911
E-mail fukushi@kitanagoya-shakyo.jp

※受付時間は午前8時30分から午後5時15分まで ※土、日、休日は受付できませんのでご了承ください。

デイサービスセンターもえの丘

ありがとうございます!!
ございます!!

佐橋正夫様のご好意により、
素敵なユニフォームを
寄附して頂きました。
新しいスタッフも入り、
心新たに頑張ります!



胸元には「にこりん」がいます!

デイサービス職員一同

もえの丘トピックス (5月~7月)

もえの丘ふれあいアトリウムにおいて、演奏、作品展示などを開催しました。



葵ゆうか コンサート



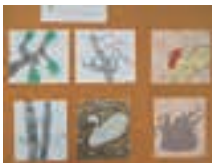
加藤九ーコンサート



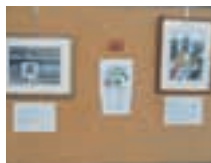
江口太ーコンサート



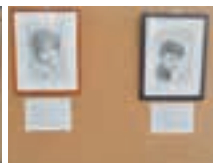
小田妙子コンサート



「家族のふれあい」作品展



菱田国夫作品展



デジカメクラブ作品展

コンサート等の予定

※予定は急遽変更になる場合がありますのでご了承ください。

加藤九ーコンサート (歌謡曲等のテナーサクソ演奏) ……	毎月第2火曜日	午後2時~3時
葵ゆうかコンサート (シャンソン) ……………	毎月第2木曜日	午前11時~11時30分
江口太ーコンサート (ギター弾き語り) ……………	毎月第3水曜日	午前10時30分~11時30分
小田妙子コンサート (うた) ……………	偶数月の第1金曜日	午後2時~3時

総合福祉センターもえの丘は、市内在住、在学、在勤の方ならどなたでもご利用できます。
また、演奏や作品の展示をしていただける方を随時募集しております。皆様のご来館をお待ちしております。



皆様の善意ありがとうございました



月	寄附者氏名	寄附内容
6月	匿名様	金 1,850円
	匿名様	金 500円
	匿名様	金 500円
7月	匿名様	金 500円
	匿名様	金 500円

月	寄附者氏名	寄附内容
7月	佐橋正夫様	スタッフ ユニフォーム14着
	佐橋正夫様	スタッフシューズ 14足
8月	匿名様	金 500円
	匿名様	金 8,150円

※寄附者氏名の掲載につきましては、ご本人の了解を得ております。



販売コーナー

市内の授産施設等の障害のある方々が心を込めて作った品物などを販売しています。

— あかつき共同作業所 —

- ◆日 時／毎週金曜日 午前10時30分～正午
- ◆場 所／総合福祉センターもえの丘
1階 アトリウム
- ◆販売品／パン



— にしはるひまわり作業所 —

- ◆日 時／毎週火曜日～日曜日
午前9時～午後9時
- ◆場 所／陽だまりハウス
- ◆販売品／クッキー



◆また、あかつき共同作業所、にしはるひまわり作業所、セルフしかつで作られたクッキーを総合福祉センターもえの丘1階の喫茶もえの丘でも販売しています。

時間／午前9時～午後5時 定休日／毎月第3日曜日

※都合により変更になる場合があります。



おもちゃ病院

ボランティアさんが壊れたおもちゃを治療します。

— 北名古屋おもちゃ病院 —

■開催日／毎月第1日曜日

10月6日(日)

11月3日(日)

12月1日(日)

■時間／午前10時～午後3時

■場 所／総合福祉センターもえの丘
2階 ボランティア専用室

— 北名古屋おもちゃ西病院 —

■開催日／毎月最終日曜日

10月27日(日)

11月24日(日)

12月22日(日)

■時間／午前10時～正午

■場 所／児童センターきさらり

もえの丘青空市場



新鮮な野菜等を

安価で販売しています。

■開催日／毎月第1日曜日

10月6日(日)

11月3日(日)

12月1日(日)

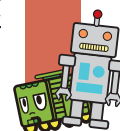
■時間／午前9時～

(商品がなくなり次第終了)

■場 所／総合福祉センターもえの丘

東側

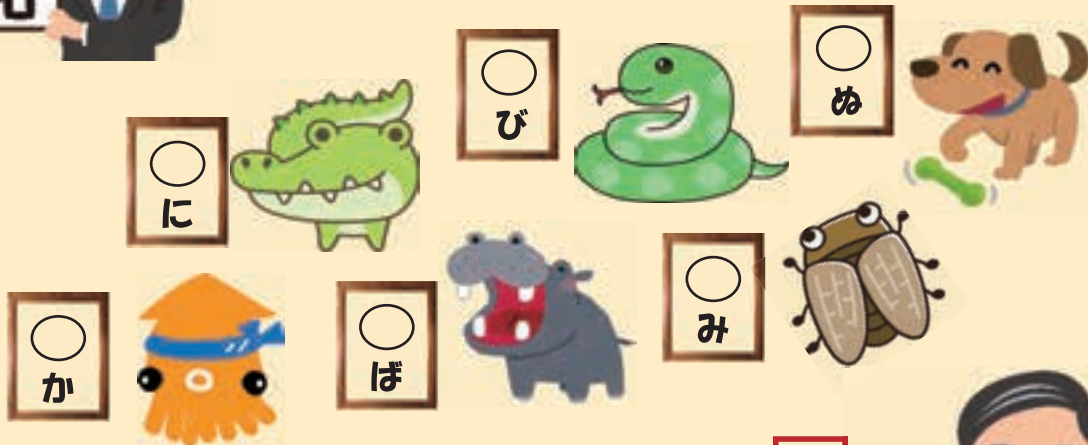
※環境保護のため、マイバッグ持参に協力ください。





問題

令和元年になって初めてのクイズです。
 下のかわいい動物の頭文字から3つ選んで、あることばを作って
 ください。「令和」の漢字一文字を変えたら、あらあら～「令和」に
 願いを込めたことばになりましたよ！



ヒント

- ①ひらがなでは3文字ですが、漢字2文字で答えてね。
- ②社協だよりのどこかに、答えにつながる動物がいますよ。

答え



☆☆応募方法☆☆

応募はハガキ・FAX・メールでお願いします。
 答え・氏名・住所・年齢・職業・感想を書いてお送りください。
 ＊いただきました個人情報は他に使用することは一切ありません。
 ＊当選者発表は商品の発送をもってかえさせていただきます。

《応募先》

〒481-0033 北名古屋市西之保藤塚93番地
 北名古屋市社会福祉協議会本所「お楽しみクイズ」係
 FAX 25-1911
 E-mail fukushi@kitanagoya-shakyo.jp

応募締切 10月末日
 〈多数の場合は抽選〉

**編集委員
募集**

お問い合わせは
 社会福祉協議会へ

このページは「すまいる編集委員」が作成しました。