



2020.4月号 vol.57

発行

令和2年4月1日  
社協だより第57号

社会福祉法人  
北名古屋市社会福祉協議会  
〒481-0033  
北名古屋市西之保藤塚93番地

TEL 25-8500

ホームページアドレス  
<http://www.kitanagoya-shakyo.jp>

北名古屋市社協

検索

# すまいる

支えあい・笑顔で暮らすまちづくり

## 令和2年度 社協会員募集

社会福祉協議会（通称：社協）は福祉活動にご参加いただく一つとして、「会員制度」を設けており、社協会員は「地域で必要とされている福祉事業を住民同士で支える」（財源を支える）サポート役で、社協が行う福祉事業は社協会費に支えられています。

各世帯へは自治会の班・組長等を通じて、法人・事業所へは地域の民生委員児童委員等のご協力を得てお願いさせていただきますので、会員加入にご理解とご協力をお願いします。

### \*\*\*\*社協事業を一部ご紹介\*\*\*\*

福祉教育



ボランティア育成



福祉機器等の貸出



支部活動



移送サービス



皆様からの会費は、市内の誰かのお役に立っています！  
ぜひ、ご協力を。



北名古屋市社協マスコット  
にこりん

#### 【会員の種類と会費】

一般会員	一口年額	500円
賛助会員	年額	2,000円以上
法人・事業所会員	年額	3,000円以上

### 目次

- 保育士募集等 ..... 2
- 福祉のまちづくり推進援助事業案内 ..... 3
- ふれあい昼食会案内等 ..... 4
- 講座案内等 ..... 5
- 生活支援体制構築事業紹介 ..... 6
- 福祉機器貸出事業案内等 ..... 7
- 日常生活自立支援事業紹介等 ..... 8
- おしゃべりきたなごや、フェイスブック、  
Instagram紹介等 ..... 9
- 介護事業所紹介等 ..... 10
- 愛の窓（寄附紹介）等 ..... 11
- 編集委員のページ ..... 12

\*社協だよりは、皆様から寄せられた社協会費の一部で作成しています。

## 笑顔でつなぐ地域福祉

# 小規模保育所にこりん保育士募集

## 募集人員

- (1) 正規職員 …………… 1名
- (2) 非常勤職員 …………… 若干名

## 正規職員

- (1) 勤務時間  
月曜日から土曜日まで週5日以内  
午前7時15分から午後7時45分まで  
のうち1日8時間45分  
(1時間休憩含む)
- (2) 給与  
初任給 174,400円  
別途 通勤手当・賞与有り

## 応募資格

保育士資格又は幼稚園、小学校、養護教諭免許をお持ちの心身ともに健康な方

## 非常勤職員

- (1) 勤務時間  
月曜日から土曜日まで週5日以内  
午前7時15分から午後7時45分までの  
うち1日8時間以内(1時間休憩含む)  
※短時間からでも相談を受けます。
- (2) 給与  
時給 1,150円～  
(勤務年数により昇給有り)  
勤務する時間や曜日により加算有り  
別途 通勤手当有り

# 運転ボランティア

## 募 集 中

ご協力お願い  
いたします。

75歳以下  
あれば誰でも  
登録できます!

移送サービス事業の  
運転ボランティアを募集しています。  
市内の高齢者もしくは障害のある方を  
社協の車で病院や公共施設へ  
お送りする活動です!

利用者さんに大評判!  
やりがいがあります!  
退職後に地域貢献を!  
充実した日々を!

★**ご都合に合わせて**活動していただくことができます。  
月1回・午前中など活動スタイルは様々です。

★**社会福祉協議会の公用車**  
(主に軽自動車)を使用します。

★**普通自動車免許以外の資格は不要**です。

★ボランティアさんには**保険に加入**させていただきます。  
(保険料は社協で負担します)

★**ドライブレコーダー完備!!**

お気軽にお電話  
ください!



# 「福祉のまちづくり推進援助事業」 申請団体を募集します。

「福祉のまちづくり推進援助事業」とは、共同募金の配分金を財源に、地域に根ざした福祉活動を行う団体の実施する事業に助成を行い、市民による福祉のまちづくりを応援する事業です。

あなたの『まちづくり』を  
応援します!



## 《対象》

市内在住の会員が5名以上の非営利団体が、地域福祉の推進を目的とし、市内において、地域（住民）に対して行う事業

※事業の実施時期は、令和2年4月1日～令和3年3月31日までとします。

※サロン活動など地域の方に集まっていたいただき実施する事業の場合は、地域の方の参加人数が申請団体の参加人数よりも多いことが条件となります。

※対象の除外

- ・社協から他の助成を受けている団体、法人格を持つ団体、活動が宗教・政治に関する団体
- ・営利目的の事業、申請団体の会員の互助、またはそれに類する目的の事業

## 《内容》

1事業あたり6万円を上限に助成をします。

※事業に係る経費のうち、飲食以外の経費は100%助成対象となりますが、飲食の経費については50%以内（千円未満切捨）となります。

## 《申請（募集）期間》

令和2年4月1日（水）～5月1日（金）

※期間外の申請は受付ができませんので、ご了承ください。

## 《申請方法》

所定の「助成金交付申請書」に必要事項を記入のうえ、必要書類を添えて社協へ提出してください。

※助成金交付申請書は、社協本所及び総合福祉センターもえの丘で配布するほか、ホームページからもダウンロードできます。

※申請期間内に申請していただいた団体について、事務局にて書類審査を行います。



## 《公開プレゼンテーション》

書類審査を通過した団体については、公開プレゼンテーションに参加していただき、審査員の前で、書類審査に通過した団体自身で事業の説明をしていただきます。

日時:令和2年6月20日（土）正午～（予定）

場所:総合福祉センターもえの丘 1階 ふれあい健康ルーム



お申込み、お問い合わせは…社会福祉協議会 本所

■TEL / 25-8500 ■FAX / 25-1911

■E-mail [fukushi@kitanagoya-shakyo.jp](mailto:fukushi@kitanagoya-shakyo.jp)

※受付時間は午前8時30分から午後5時15分まで ※土、日、休日は受付できませんのでご了承ください。







美味しい食事を  
みんなで一緒に



# ふれあい昼食会ですよ

市内西地区を中心に、おおむね75歳以上のひとり暮らしの方を対象にふれあい昼食会を開催します。  
食事とレクリエーションを楽しみにお出かけしませんか？

お申込みをお待ちしています！ 🍌🍌🍌🍌🍌🍌🍌🍌🍌🍌🍌🍌

※お越しの際は、徒歩や自転車、きたバス等のご利用にご協力ください。また、遠方の方等ご不便の方は、ご相談ください。

ふれあい昼食会日程表			
開催日	5/13 (水)	6/10 (水)	7/8 (水)
受付締切	5/7 (木)	6/3 (水)	7/1 (水)
時間	午前11時30分～午後1時30分		
場所	文化勤労会館 2階 会議室		

- 定員** 25名程度
- 参加費** 300円 (当日、会場でお支払ください。)



奪いたくなるほどの  
美味しい食事!!

## おしらせ

総合福祉センターもえの丘では「ボランティア団体麦の会」によるふれあい会を開催しています。

日程等につきましては、社協までお尋ねください。

また、お手伝いいただくボランティアさんも大募集中です！

料理を作るのが好きな方、お話が好きな方!参加されると楽しいことがいっぱいですよ♡ご連絡、お待ちしております♪



料理作りや、ランチの  
情報交換も楽しもうよ!!

# 母子父子家庭等友愛事業のお知らせ

## 母子父子家庭等友愛事業とは…

お子様の健やかな成長を願い、ボランティア団体「虹」の協力による手作りのバースデーカードとお祝いの図書カードをお贈りする事業です。

### 《対象》

市内在住の母子父子家庭等で、満18歳のお子様まで

### 《申込み》

お誕生日の2か月前までに、社協本所、総合福祉センターもえの丘もしくは市役所児童課のいずれかにて申請してください。




※一度の申込みで、お子様が満18歳になるまで自動継続となります。  
ただし、転居等の場合などは、必ずご連絡をお願いします。

今年も やっちゃん マウス!  **講座に参加しませんか?**

■申込受付／4月1日(水)から ■市内在住または在勤・在学の方へ各種講座を開催します。障害のある方の支援・高齢者・地域交流に関心があり、福祉・ボランティア活動に関心のある方。 ■講座には筆記用具をご持参ください。 ※申込者が3名未満の場合は開催しませんので、ご了承ください。  
◆ホームページもご覧ください。

手話体験教室		担当:あゆみの会
開催日	1回目7月29日(水)、2回目8月5日(水)全2回	※どちらか1回のみ参加も可
時間	午後1時～3時	
場所	社会福祉協議会本所 2階大会議室	
内容	聴覚障害のある講師とふれあいながら、あいさつや名前など簡単な手話から楽しく手話を学びます。 ※小・中・高・大、親子の参加大歓迎	
定員	25名	
受講料	無料	
申込締切	7月15日(水)まで	

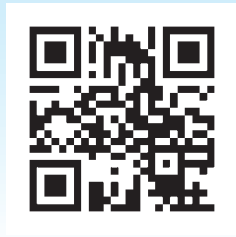


**北名古屋市地域福祉計画を策定しています。**

北名古屋市地域福祉計画の第4期(令和3年度～令和7年度)計画の策定をしています。策定にあたり、地域で活躍されている方を策定委員として委嘱し、活発な意見交換をしていただいています。  
また、今回の計画策定においては、策定委員の意見交換だけでなく、市民の皆様とのワークショップも計画しています。  
一緒に北名古屋市をより良いまちにする計画を作りましょう。

**市民ワークショップにぜひご参加ください。**

ワークショップでは、障害のある方もない方も、老若男女問わず北名古屋市をより良くするためにはどうしたら良いかをざっくばらんに話し合いたいと考えています。  
皆様が、いま頑張っていること、困っていることなどをお聞かせください。  
日時等は、本会のホームページで随時お知らせする予定です。



# 生活支援体制構築事業「おたがいさま」から生まれる支えあい。

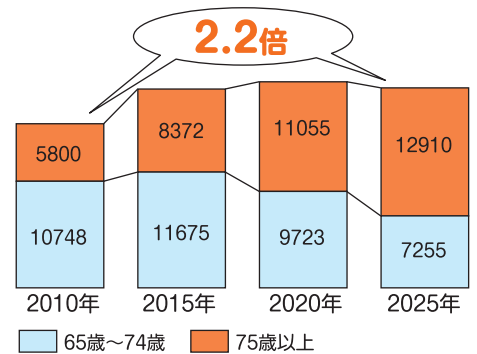
## 北名古屋市の現状

今、超高齢社会が問題になっています。この問題は単に高齢者が増えていることではなく、「後期高齢者（75歳以上）を支える人口が減少し続けていること」です。

この人口減少に伴う「介護サービスの担い手不足」と「社会保障の財源不足」が超高齢社会の問題です。

さらに、昨年度から北名古屋市は前期高齢者（65歳～74歳）よりも後期高齢者（75歳以上）の人口が多くなりました。

（北名古屋市の年齢区分別人口推計）（単位：人）

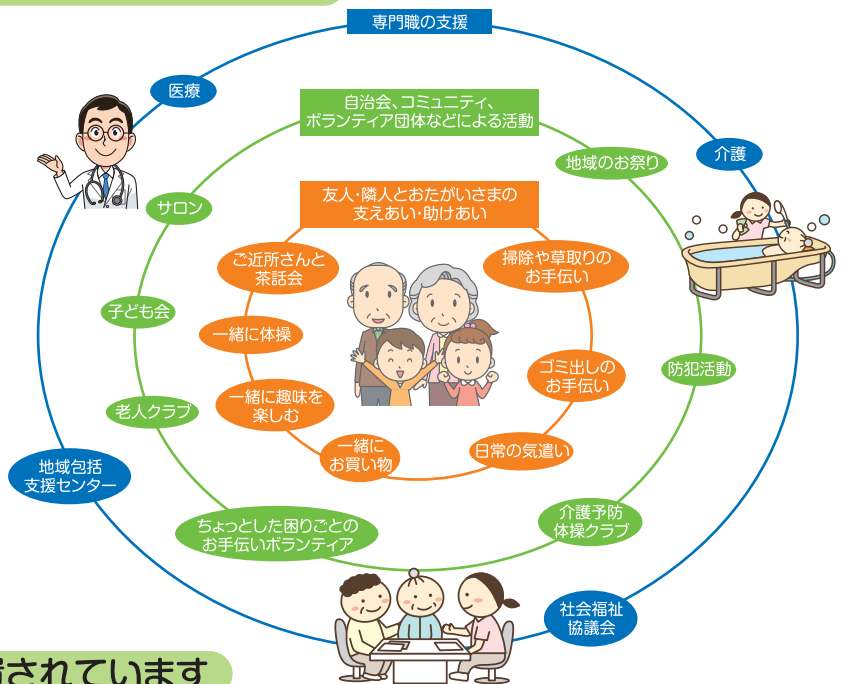


国立社会保障人口問題研究所より

## だからこそ「地域の支え合い・おたがいさま」が必要です

超高齢社会の問題は、私たち一人ひとりが考えていく必要があります。行政や専門職だけでは解決できません。

地域の皆さんと一緒に知恵を出し合い、取り組んでいくことが大切です。



ステップ1 住んでいる地域を知ろう!

ステップ2 地域の仲間で集まろう!

ステップ3 自然な支えあいの姿へ

## 生活支援コーディネーターが配置されています

「生活支援コーディネーター」はそんな支えあいの地域づくりのお手伝いや調整役を担っています。

※「地域の宝物」とは、地域の人の知恵や工夫、特技などのほか、ふだん意識せずに行っている支えあい活動もその一つです。

お申込み、お問い合わせは…社会福祉協議会 本所

TEL / 25-8500 FAX / 25-1911

E-mail fukushi@kitanagoya-shakyo.jp

※受付時間は午前8時30分から午後5時15分まで ※土、日、休日は受付できませんのでご了承ください。

# ご利用ください～福祉機器貸出事業～



社協では、会員加入世帯の方へ福祉機器の貸出をしています。

機器の種類	対象者	貸出期間	費用	申請に必要なもの
車椅子	市内に在住し、一時的に車椅子を必要とする方	原則、使用者一人につき、同一月内7日以内1回限り。	無料	特になし
車椅子仕様車輜 (軽自動車)	市内に在住し、車椅子使用者の移動のため、車輜を必要とし、運転手を確保できる方	原則3日以内 ※土、日、休日が含まれる場合は、それ以降最初の平日朝まで。 (利用希望日の2か月前から2日前まで受付)	走行距離ごとに社協で設定しているガソリン代をいただきます。	運転手の免許証

※車椅子の使用については、7日を超える一時的な傷病の場合は、ご相談ください。  
介護保険法等、他の制度で対応が可能な方は、原則、他の制度での利用をお願いします。  
※車椅子仕様車輜は、暴風雨や冬期における降雪等、荒天が予測される場合は、貸出を制限させていただきます。

## 在宅ひとり暮らし高齢者牛乳等無料配達

満75歳以上の在宅ひとり暮らし高齢者の方で、安否確認の必要がある方を対象に牛乳等無料配達により見守りを行います。

※次の方はご利用になれません。

- ・市が実施している緊急通報システムや配食サービスを受けている方。
  - ・他の福祉サービス等により安否確認ができています。
  - ・市内に2親等以内の親族(親、子から兄弟姉妹、孫まで)が在住している方。
- ただし、その親族が要介護状態で安否確認ができない状況にある場合は除きます。

安否確認が  
目的です!



【必要なもの】

申請書

【配達品】

牛乳、コーヒー牛乳のいずれか1種類

【配達日】

週2回、自宅に配達します。

## ボランティア活動保険のご案内

ボランティアの皆さんが、  
安心して活躍できるように

ボランティア活動中のボランティア本人のケガや、他人に損害を与えたことによる損害賠償等が発生した場合を補償する保険に加入されることをお勧めします。

プラン	A	B	C
基本プラン保険料	250円	300円	350円
天災プラン保険料	400円	500円	600円

※複数の団体で活動される場合でもご加入は1名1口です。他の団体で加入されていないかをご確認のうえ、お申し込みください。(中途解約による保険料の払い戻しはできません。)  
補償金額等について、パンフレットをご用意しております。





# 日常生活自立支援事業

日常生活に不安を抱えている認知症高齢者、知的・精神障害のある方等で、自分ひとりで契約等の判断、お金の出し入れ、書類の管理をすることに不安のある方に援助を行います。

※利用に当たっては、愛知県社協の承認が必要です。

## ■どんな援助をしてくれるの?.....

### ★福祉サービスの利用援助

- さまざまな福祉サービス利用に関する相談及び情報提供

### ★書類等の預かりサービス

- 通帳や印鑑、証書等の大切な書類の保管
- ※預かりサービスのみでの利用はできません。

### ★日常的金銭管理サービス

- 年金や福祉手当の受領に必要な手続き
- 生活に必要な預貯金の出し入れ、福祉サービス利用料金、税金及び公共料金の支払い手続き



## ■利用料はいくらかかるの?.....

福祉サービスの利用援助	日常的金銭管理サービス
1回 <b>1,200円</b>	※生活保護受給者は無料

書類等の預かりサービス
1か月 <b>250円</b>

# 生活困窮者自立相談支援事業

市の委託により、「生活困窮者自立相談窓口」を開設して、生活困窮の状態から脱却できるよう自立に向けた支援を行います。

□対象者…市内在住で、経済的に困窮し、生活を送るうえで不安や心配のある方

※生活保護受給者は対象となりません。

□支援内容…相談支援員がお困りの内容をお聞きし、課題・問題の整理やその解決に向けた支援計画の作成、支援を行います。また、必要に応じて関係機関の紹介・同行支援なども行います。

相談は無料です。



## 無料相談会を開催しています

お気軽にご相談ください。

- ①法律相談（予約制）
- ②司法書士相談（予約制）
- ③ボランティア相談
- ④心配ごと相談（予約制）

毎月の開催日時等は  
広報北名古屋や社協HPの  
相談コーナーをご覧ください。

※不動産取引の悩みごと相談（愛知県宅地建物取引業協会主催）



お申込み、お問い合わせは…社会福祉協議会 本所

TEL / 25-8500 FAX / 25-1911

E-mail fukushi@kitanagoya-shakyo.jp

※受付時間は午前8時30分から午後5時15分まで ※土、日、休日は受付できませんのでご了承ください。





# Facebook、Instagram始めてます!

FacebookとInstagramにて社協の事業やイベントの案内を紹介していますので、興味のある方はホームページからご覧ください。

👍 いいね!ボタン、コメントお待ちしております。

また、Facebook、Instagramに登録していない方で、コメントがある方は、「おしゃべりきたなごや」をご利用ください。



## 交流型掲示板 おしゃべりきたなごや

登録不要で誰でもすぐに書き込めます!

あなたのコメント、意見をお待ちしています。

<http://www.kitanagoya-shakyo.jp/keijiban/>



### 生活福祉資金

### 貸付制度のご案内

生活福祉資金貸付制度は、他の貸付制度の利用が困難な所得の低い世帯、障害のある方や高齢者の世帯、また、失業等による日常生活上の困難や生活の立て直しのために、一時的な資金を貸し付けることで生活の安定と経済的な自立・改善が見込める世帯に利用いただく貸付制度です。

なお、貸付対象は貸付金を返済していただける見込みのある世帯であり、負債の返済等を目的とした借入れは対象外となります。

#### 《資金の種類》

##### ◆総合支援資金

生活再建までの間に必要な生活費用等

##### ◆福祉資金

日常生活を送る上で、一時的に必要なと見込まれる費用等

##### ◆教育支援資金

高等学校、大学等への就学に必要な費用等

##### ◆不動産担保型生活資金

低所得または要保護の高齢者世帯に、一定の居住用不動産を担保に生活資金を貸し付けるもの

貸付制度は愛知県社協の審査を経るため、すぐに決定・貸付になるものではありません。そのため、希望に添えない場合があります。またの申込みを承ります。

資金の種類により貸付対象や内容が異なります。まずは社協にお問い合わせください。

## 令和元年度赤い羽根共同募金追加分 (敬称略)

ご協力  
ありがとう  
ございました。

【団体・グループの部】

《5千円以上》 北名古屋市遺族会東地区

【個人の部】

《1万円》 匿名



共同募金シンボルキャラクター  
愛ちゃんと希望くん  
© 中央共同募金会

## 社協で行っている 介護事業所

**デイサービス**



もえの丘で  
リハビリを兼ねた  
レクリエーションを  
提供します。

**ホームヘルパー**



ご自宅で介護の  
お手伝いをします。

**ケアマネジャー**



介護で  
困っている  
ことの相談に  
のります。

介護のこと、なんでもお気軽にご相談ください!  
常時受け付けております。

**もえの丘 ☎26-2888**

### もえの丘トピックス (11月~1月)

もえの丘ふれあいアトリウムにおいて、演奏、作品展示などを開催しました。



加藤九コンサート Liliuコンサート 江口太コンサート 小田妙子コンサート RitManóコンサート 葵ゆうかコンサート 「石田凜閃き創作」作品展

デジカメクラブ作品展 千代紙サークル作品展 折紙サークル「おりわ会」作品展 広報北名古屋市民記者写真展

**コンサート等の予定** ※予定は急遽変更になる場合がありますのでご了承ください。

加藤九コンサート (歌謡曲等のテナーサクソ演奏) ……	毎月第2火曜日	午後2時~3時
葵ゆうかコンサート (シャンソン) ………………	毎月第2木曜日	午前11時~11時30分
江口太コンサート (ギター弾き語り) ………………	毎月第3水曜日	午前10時30分~11時30分

総合福祉センターもえの丘は、市内在住、在学、在勤の方ならどなたでもご利用できます。  
また、演奏や作品の展示をしていただける方を随時募集しております。皆様のご来館をお待ちしております。



みなさまの善意ありがとうございました



※寄附者のお名前掲載につきましては、ご本人の了解を得ております。

月	寄附者氏名	寄附内容
12月	匿名 様	金 5,200円
	匿名 様	金 500円
	匿名 様	金 500円
	西春日井農業協同組合 様	金 135,000円
	La mamma 様	金 80,000円
1月	匿名 様	金 500円
	匿名 様	金 5,050円
	匿名 様	金 500円
2月	匿名 様	金 3,700円
	匿名 様	金 500円

月	寄附者氏名	寄附内容
2月	匿名 様	金 500円
	カトリック小牧教会 様	金 5,000円
	健康体操西春にんじんクラブ 様	金 10,000円



令和元年12月18日(水)  
西春日井農業協同組合様より、  
寄附をいただきました。



令和元年12月22日(日)  
La mamma様より、  
寄附をいただきました。

社協会長  
顕彰



後列左より 柴山様 犬飼様 吉田様 株式会社中京銀行様  
前列左より 入江様 山下社協会長 高柳様(贈呈式にて)

令和2年1月24日(金)に多額のご浄財を寄贈されました方や、長年にわたり本会の役員等として地域福祉の推進にご尽力いただきました方へ表彰状及び感謝状の贈呈を行いました。

受賞されました皆様に対し、心よりお礼申し上げます。

- 表彰 株式会社中京銀行 様  
高柳 利清 様  
吉田 あけみ 様
- 感謝 入江 徹男 様  
犬飼 伸佳 様  
柴山 和雄 様  
永津 企志子 様

販売コーナー

市内の授産施設等の障害のある方々が心を込めて作った品物などを販売しています。

— あかつき共同作業所 —

- ◆日 時/毎週金曜日 午前10時30分～正午
- ◆場 所/総合福祉センターもえの丘 1階 アトリウム
- ◆販売品/パン
- ※4月は都合により販売はありません



— にしはるひまわり作業所 —

- ◆日 時/毎週火曜日～日曜日 午前9時～午後9時
- ◆場 所/陽だまりハウス
- ◆販売品/クッキー



◆また、あかつき共同作業所、にしはるひまわり作業所、セルフしかつで作られたクッキーを総合福祉センターもえの丘1階の喫茶もえの丘でも販売しています。

時間/午前9時～午後5時 定休日/毎月第3日曜日

※都合により変更になる場合があります。

※環境保護のため、マイバッグ持参にご協力ください。

- 場 所/総合福祉センターもえの丘 東側
- 時 間/午前9時～(商品がなくなり次第終了)
- 4月5日(日)
- 5月10日(日)
- 6月7日(日)
- 開催日/毎月第1日曜日 (5月は第2日曜日に開催)
- 開催日/毎月第1日曜日
- 時 間/午前10時～正午
- 場 所/児童センターさくら

もえの丘青空市場



新鮮な野菜等を安価で販売しています。

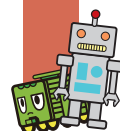
- 開催日/毎月最終日曜日
- 4月26日(日)
- 5月31日(日)
- 6月28日(日)
- 時 間/午前10時～正午
- 場 所/児童センターさくら
- 開催日/毎月最終日曜日
- 場 所/総合福祉センターもえの丘 2階 ボランティア専用室
- 時 間/午前10時～午後3時

北名古屋おもちゃ病院

- 開催日/毎月第1日曜日
- 4月5日(日)
- 5月3日(日)
- 6月7日(日)

おもちゃ病院

ボランティアさんが壊れたおもちゃを治療します。







まもなく始まるオリンピック・パラリンピック、楽しみですね。ところで団体競技の人数ってご存知ですか？  
例えば去年10月、日本中を沸かせたラグビーは15人でしたよね。でも東京オリンピックでは違うんですよ。

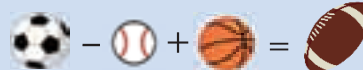


さあ、これからが問題ですよ。  
東京オリンピックでのラグビーは  人制でしょうか？

**ヒント**

(選手の人数)

サッカーは11人 野球は9人  
バレーボールは6人 バスケットは5人



社協だよりの  
中にも答えが  
あるよ



☆☆応募方法☆☆

応募はハガキ・FAX・メールでお願いします。  
答え・氏名・住所・年齢・職業・感想を書いてお送りください。  
※いただきました個人情報は他に使用することは一切ありません。  
※当選者発表は商品の発送をもってかえさせていただきます。

《応募先》

〒481-0033 北名古屋市西之保藤塚93番地  
北名古屋市社会福祉協議会本所「お楽しみクイズ」係  
FAX 25-1911  
E-mail fukushi@kitanagoya-shakyo.jp

応募締切 4月末日

〈多数の場合は抽選〉

編集委員

募集

お問い合わせは  
社会福祉協議会へ

このページは、すまいる編集委員(北名古屋市市民)が作成しました。

笑顔でつなぐ地域福祉