



2021.4月号 vol.61

支えあい・笑顔で暮らすまちづくり

すまいる

発行

令和3年4月1日
社協だより第61号

社会福祉法人
北名古屋市社会福祉協議会
〒481-0033
北名古屋市西之保藤塚93番地

TEL 25-8500

ホームページアドレス
<https://kitanagoya-shakyo.jp>

北名古屋市社協

検索

令和3年度 社協会員募集

社会福祉協議会（通称：社協）は福祉活動にご参加いただく取り組みの一つとして、「会員制度」を設けており、社協会員は「地域で必要とされている福祉事業を住民同士で支える」（財源を支える）サポート役で、社協が行う福祉事業は社協会費に支えられています。

各世帯へは自治会の班・組長等を通じてご協力をお願いさせていただきます。
また、法人・事業所へは、社会福祉協議会よりご案内をさせていただきます。
みんなで支え合える地域のために、会員加入にご理解とご協力をお願いします。



誰かのお役に
立っています！
ぜひ、ご協力を。

北名古屋市社協マスコット
にこりん

社協事業を一部ご紹介 ※皆様の会費で支えられている事業（写真は令和元年度以前のものです。）

福祉教育



支部活動



移送サービス



ボランティア育成



【会員の種類と会費】

一般会員
一口年額……………500円
賛助会員
年額……………2,000円以上
法人・事業所会員
年額……………3,000円以上

目次

- 運転ボランティア募集等……………2
- レンタルサイクル事業等……………8
- 福祉のまちづくり推進援助事業……………3
- おしゃべりきたなごや、フェイスブック
Instagram紹介等……………9
- 生活支援体制構築事業……………4
- 介護事業所の紹介等……………10
- 被災地等災害ボランティア活動者支援事業等……………5
- 小規模保育所にこりん……………11
- 福祉機器貸出事業等……………6
- 愛の窓（寄附紹介）等……………12
- 日常生活自立支援事業等……………7

*社協だよりは、皆様から寄せられた社協会費の一部で作成しています。

笑顔でつなぐ地域福祉



運転ボランティア



募 集 中

ご協力お願い
いたします。

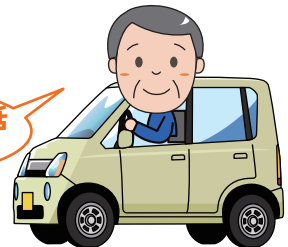
75歳以下で
あれば誰でも
登録できます!

移送サービス事業の運転ボランティアを募集しています。
市内の高齢者もしくは障害のある方を
社協の車で病院や公共施設へお送りする活動です!

- ★**ご都合に合わせて**活動していただくことができます。
月1回・午前中など活動スタイルは様々です。
- ★**社会福祉協議会の公用車**(主に軽自動車)を使用します。
- ★**普通自動車免許以外の資格は不要**です。
- ★ボランティアさんには**保険に加入**していただきます。
(保険料は社協で負担します)
- ★**ドライブレコーダー完備!!**
- ★**一部車輻にカーナビも設置**しました。

利用者さんに大評判!
やりがいがあります!
退職後に地域貢献を!
充実した日々を!

お気軽にお電話
ください!



母子父子家庭等友愛事業のお知らせ

母子父子家庭等友愛事業とは…

お子様の健やかな成長を願い、ボランティア団体「虹」の協力による手作りのバース
デイカードとお祝いの図書カードをお贈りする事業です。

《対 象》

市内在住の母子父子家庭等で、満15
歳のお子様まで

《申込み》

お誕生日の2か月前までに、社協本
所、総合福祉センターもえの丘及び市役
所児童課にて申請してください。

※一度の申込みで、お子様が満15歳になるまで自動継続となります。

ただし、転居の場合などは、必ずご連絡をお願いします。

※対象年齢が「満15歳まで」に変更となりましたが、すでに申込みいただいている満16歳から満18歳ま
での方には、今年度までカード等をお贈りします。



「福祉のまちづくり推進援助事業」 申請団体を募集します。

「福祉のまちづくり推進援助事業」とは、共同募金の配分金を財源に、地域に根ざした福祉活動を行う団体の実施する事業に助成を行い、市民による福祉のまちづくりを応援する事業です。

あなたの『まちづくり』を
応援します!



《対象》

市内在住の会員が5名以上の非営利団体が、地域福祉の推進を目的とし、市内において、地域（住民）に対して行う事業

※事業の実施時期は、令和3年4月1日～令和4年3月31日までとします。

※サロン活動など地域の方に集まっていたいただき実施する事業の場合は、地域の方の参加人数が申請団体の参加人数よりも多いことが条件となります。

※対象の除外

- ・社協から他の助成を受けている団体、法人格を持つ団体、活動が宗教・政治に関する団体
- ・営利目的の事業、申請団体の会員の互助、またはそれに類する目的の事業

《内容》

1事業あたり6万円を上限に助成をします。

※事業に係る経費のうち、飲食以外の経費は100%助成対象となりますが、飲食の経費については50%以内（千円未満切捨）となります。

《申請（募集）期間》

令和3年4月1日（木）～5月6日（木）

※期間外の申請は受付ができませんので、ご了承ください。

《申請方法》

所定の「助成金交付申請書」に必要事項を記入のうえ、必要書類を添えて社協へ提出してください。

※助成金交付申請書は、社協本所及び総合福祉センターもえの丘で配布するほか、ホームページからもダウンロードできます。

※申請期間内に申請していただいた団体について、事務局にて書類審査を行います。



《公開プレゼンテーション》

書類審査を通過した団体については、公開プレゼンテーションに参加していただき、審査員の前で、書類審査に通過した団体自身で事業の説明をしていただきます。

日時：令和3年6月19日（土）正午～（予定）

場所：総合福祉センターもえの丘 1階 ふれあい健康ルーム



お申込み、お問い合わせは…社会福祉協議会 本所

■TEL / 25-8500 ■FAX / 25-1911

■E-mail fukushi@kitanagoya-shakyo.jp

※受付時間は午前8時30分から午後5時15分まで ※土、日、休日は受付できませんのでご了承ください。



北名古屋市生活支援体制構築事業 ～協議体って?～



最近、協議体って言葉を聞くようになったけれど協議体ってなあに？

こんにちは、「地域支え合い推進員」の阿部です。
協議体とは市民の皆さんが主体となって「地域の支え合い」を進めるために話し合う場のことを言うんだよ。北名古屋市ではそれぞれの自治会で開催していきたいと思っていて、地域支え合い推進員がお手伝いするよ。



「地域の支え合い」って大切だと思うけれど、
どんなことから始めたらいいの？

まずは協議体に参加している皆さんで身近に感じている小さなお互い様を発見してみたり、普段の生活で困っている課題や、やってみたいことの中から、「これなら取り組みそう」と思うことから取り組んでいくんだ。



協議体 イメージ

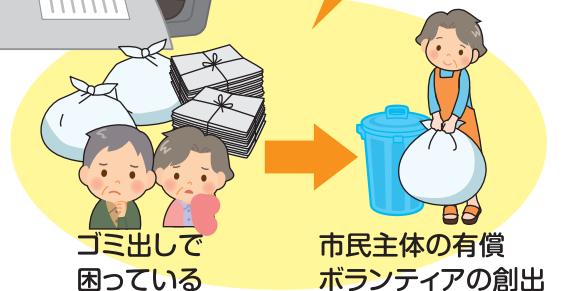
私たちの
地区の課題は…

こんなことを
してみたい！

こんな町に
したい！



例えば



ゴミ出して
困っている

市民主体の有償
ボランティアの創出



他の自治会の活動紹介や、
取り組みたい活動の支援。

地域支え合い推進員 阿部

一人ひとりが「地域の課題」を集まった皆さんで話し合い「自分事」として捉えて、「地域の支え合い」を意識して取り組むことが、重要です。

5年後、10年後の北名古屋市を良くしていくために、一緒に取り組んで行きましょう！

被災地等災害ボランティア活動者支援事業

昨年度まで「震災等被災地ボランティア等派遣事業」として、被災地までの派遣を実施してきましたが、近年の災害は規模や範囲も大きく、ボランティア活動も多様化しており、被災地の現状にあった支援を行えるように、ボランティア活動をされる方へ助成金を交付する事業に変更いたしました。

対象者

- 北名古屋市に在住または在勤・在学している18歳以上の方
- ボランティア活動保険に加入している方
- 他の助成機関や就業先から助成を受けていない方
- 本会の災害ボランティアセンター協力員に登録していただける方
※その場で登録でき、災害における情報支援や市内の防災訓練等の案内を行います。

助成金額

対象経費の2分の1を、活動日数に応じて1日あたり5,000円を上限として助成します。

助成対象経費

- 公共交通機関の運賃
- 自動車の燃料費、レンタル料金、高速料金
- 宿泊費（1日上限5,000円、食事代は含みません）
- 参加費（災害ボランティアバスなど）

申請方法

- 申請書に必要事項を記入し、社会福祉協議会に提出する必要があります。
被災地に行かれる前に、まずは社会福祉協議会までご連絡ください。



今年も
モーレッツに
開催します!!



講座に参加しませんか?

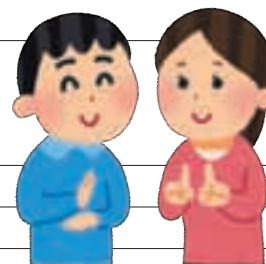
- 申込受付／4月1日(木)から
- 市内在住または在勤・在学の方へ各種講座を開催します。障害のある方の支援・高齢者・地域交流に関心があり、福祉・ボランティア活動に関心のある方。
- 講座には筆記用具をご持参ください。 ※申込者が3名未満の場合は開催しませんので、ご了承ください。
- ◆ ホームページもご覧ください。

手話体験教室

担当:あゆみの会

開催日	1回目 7月28日(水)、2回目 8月4日(水) 全2回 ※1回の参加可
時間	午後1時～3時
場所	社会福祉協議会本所 2階大会議室
内容	聴覚障害のある講師とふれあいながら、あいさつや名前など簡単な手話から楽しく手話を学びます。 ※小・中・高・大、親子の参加大歓迎
定員	25名
受講料	無料
申込締切	7月14日(水)まで

手話が初めての方でも
安心して参加できます!
お待ちしております♪



※新型コロナウイルス感染拡大の防止のため、延期、中止になる場合がございます。

ご利用ください～福祉機器貸出事業～



社協では、福祉機器の貸出をしています。

機器の種類	対象者	貸出期間	費用	申請に必要なもの
車椅子	市内に在住し、一時的に車椅子を必要とする方	原則、使用者一人につき、同一月内7日以内1回限り。	無料	特になし
車椅子仕様車輜	市内に在住し、車椅子使用者の移動のため、車輜を必要とし、運転手を確保できる方	原則3日以内 ※土、日、休日が含まれる場合は、それ以降最初の平日朝まで。 (利用希望日の2か月前から2日前までに受付)	走行距離ごとに社協で設定しているガソリン代をいただきます。	運転手の免許証

※車椅子の使用について、貸出期間が7日を超える場合は、ご相談ください。
 ※介護保険法等、他の制度で対応が可能な方は、原則、他の制度での利用をお願いします。
 ※車椅子仕様車輜は、暴風雨等、荒天が予測される場合は、貸出を制限させていただきます。

在宅ひとり暮らし高齢者牛乳等配達事業




満75歳以上の在宅ひとり暮らし高齢者の方で、安否確認の必要がある方を対象に、牛乳等の配達により見守りを行います。

※次の方はご利用になれません。

- ・市が実施している緊急通報システムや配食サービスを受けている方。
- ・他の福祉サービス等により安否確認ができています。
- ・市内に2親等以内（親、子から兄弟姉妹、孫）の親族が在住している方。
ただし、その親族が要介護状態等で安否確認ができない状況にある場合は除きます。

安否確認が目的です



注意:令和3年4月より利用料(500円/月)がかかります!

【利用料】 1か月500円×年度末までの月数を一括払い
 (例) 利用料の計算の仕方(5月からご利用の場合)
 500円×11か月(5月から3月まで)=5,500円

【必要なもの】 申請書

【配達品】 牛乳、コーヒー(乳飲料)のいずれか1種類

【安否確認方法】 週2回、自宅に牛乳等を配達し、取り忘れがあった場合に緊急連絡先や民生委員児童委員、行政と連携を取り、安否確認を行います。



令和3年度 ボランティア活動保険のご案内

ボランティア活動中のボランティア本人のケガや、他人に損害を与えたことによる損害賠償等を補償する保険に加入されることをお勧めします。

プラン	A	B	C
基本プラン保険料	250円	300円	500円
天災プラン保険料	400円	500円	800円

ボランティアの皆さんが、安心して活躍できるように



※令和3年度から保険料の改定がありましたので、ご注意ください。

※複数の団体に活動される場合でもご加入は1名1口です。他の団体に加入されていないかをご確認のうえ、お申し込みください。(中途解約による保険料の払い戻しはできません。)補償金額等については、パンフレットをご用意しております。



お申込み、お問い合わせは…社会福祉協議会 本所

■TEL / 25-8500 ■FAX / 25-1911

■E-mail fukushi@kitanagoya-shakyo.jp

※受付時間は午前8時30分から午後5時15分まで ※土、日、休日は受付できませんのでご了承ください。





日常生活自立支援事業

日常生活に不安を抱えている認知症高齢者、知的・精神障害のある方等で、自分ひとりで契約等の判断、お金の出し入れ、書類の管理をすることに不安のある方に援助を行います。

※利用に当たっては、愛知県社協の承認が必要です。

■どんな援助をしてくれるの?

★福祉サービスの利用援助

- さまざまな福祉サービス利用に関する相談及び情報提供

★書類等の預かりサービス

- 通帳や印鑑、証書等の大切な書類の保管
- ※預かりサービスのみでの利用はできません。

★日常的金銭管理サービス

- 年金や福祉手当の受領に必要な手続き
- 生活に必要な預貯金の出し入れ、福祉サービス利用料金、税金及び公共料金の支払い手続き

■利用料はいくらかかるの?

福祉サービスの利用援助 日常的金銭管理サービス
1回 1,200円
※生活保護受給者は無料
書類等の預かりサービス
1か月 250円



生活困窮者自立相談支援事業

市の委託により、「生活困窮者自立相談窓口」を開設して、生活困窮の状態から脱却できるよう自立に向けた支援を行います。

- 対象者…市内在住で、経済的に困窮し、生活を送るうえで不安や心配のある方
 ※生活保護受給者は対象となりません。
- 支援内容…相談支援員がお困りの内容をお聞きし、課題・問題の整理やその解決に向けた支援計画の作成、支援を行います。また、必要に応じて関係機関の紹介・同行支援なども行います。

相談は無料です。



レンタルサイクル事業

就労場所等への移動手段がない方に対し、自転車を貸出し、自立を目指すお手伝いをします。

■対象者

- ・市内在住で、自転車を購入する金銭が無く、就労場所等への移動手段にお困りの方

※申請の際に、状況等について職員より確認させていただきますのでご了承ください。

■貸出期間

- ・原則1か月

貸出は無料です。



無料相談会を開催しています

お気軽にご相談ください。

- ①法律相談(予約制)
- ②司法書士相談(予約制)
- ※不動産取引の悩みごと相談
(愛知県宅地建物取引業協会主催)

毎月の開催日時等は
広報北名古屋や社協HPの
相談コーナーをご覧ください。



おもちゃ病院

ボランティアさんが壊れたおもちゃを治します。

- ―北名古屋おもちゃ病院―
- 開催日/毎月第1日曜日

- 4月4日(日)
- 5月2日(日)
- 6月6日(日)

- 時間/午前10時～午後3時
- 場所/総合福祉センターもえの丘
2階 ボランティア専用室
- ―北名古屋おもちゃ病院―
- 開催日/毎月最終日曜日

- 4月25日(日)
- 5月30日(日)
- 6月27日(日)

- 時間/午前10時～正午
- 場所/名古屋芸術大学アートスクエア(文化勤労会館)
- ※現在児童センターきらりが、新型コロナウイルスの影響で日曜日が閉館となっているため、名古屋芸術大学アートスクエアで治療の受付のみ実施しております。
- 入院させた場合のおもちゃのお渡しは北名古屋おもちゃ病院開催日となりますので、ご了承ください。

もえの丘青空市場

新鮮な野菜等を安価で販売しています。

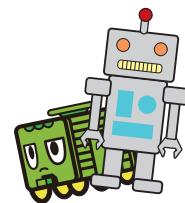
- 開催日/毎月第1日曜日(5月は第2日曜日に開催)

- 4月4日(日)
- 5月9日(日)
- 6月6日(日)



- 時間/午前9時～(商品がなくなり次第終了)
- 場所/総合福祉センターもえの丘 東側

※環境保護のため、マイバッグ持参にご協力ください。



新型コロナウイルス感染拡大防止のため中止となる場合があります。

お申込み、お問い合わせは…社会福祉協議会 本所

■TEL/25-8500 ■FAX/25-1911

■E-mail fukushi@kitanagoya-shakyo.jp

※受付時間は午前8時30分から午後5時15分まで ※土、日、休日は受付できませんのでご了承ください。



フェイスブック

Instagram

Facebook、Instagram始めてます!

FacebookとInstagramにて社協の事業やイベントの案内を紹介していますので、興味のある方はホームページからご覧ください。

👍 いいね!ボタン、コメントお待ちしております。

また、Facebook、Instagramに登録していない方で、コメントがある方は、「おしゃべりきたなごや」をご利用ください。



交流型掲示板

おしゃべりきたなごや

登録不要で誰でもすぐに書き込めます!

あなたのコメント、意見をお待ちしています。

<https://kitanagoya-shakyo.jp/>



生活福祉資金貸付制度のご案内

生活福祉資金貸付制度は、他の貸付制度の利用が困難な所得の低い世帯、障害のある方や高齢者の世帯、また、失業等による日常生活上の困難や生活の立て直しのために、一時的な資金を貸し付けることで生活の安定と経済的な自立・改善が見込める世帯に利用いただく貸付制度です。

なお、貸付対象は貸付金を返済していただける見込みのある世帯であり、負債の返済等を目的とした借入れは対象外となります。

《資金の種類》

◆総合支援資金

生活再建までの間に必要な生活費用等

◆福祉資金

日常生活を送る上で、一時的に必要なと見込まれる費用等

◆教育支援資金

高等学校、大学等への就学に必要な費用等

◆不動産担保型生活資金

低所得または要保護の高齢者世帯に、一定の居住用不動産を担保に生活資金を貸し付けるもの



貸付制度は愛知県社協の審査を経るため、すぐに決定・貸付になるものではありません。そのため、希望に添えない場合がありますので予めご了承ください。

資金の種類により貸付対象や内容が異なります。まずは社協にお問い合わせください。

令和2年度赤い羽根共同募金追加分

ご協力
ありがとうございました。

《3,000円以上》

(医) 社団明生会 みえき歯科 様

《20,000円以上》

北名古屋市軟式野球連盟東支部審判部 様



共同募金シンボルキャラクター
愛ちゃんと希望くん
© 中央共同募金会

「共同募金通信」募金協力法人の記載漏れについて(お詫び)

2月1日に発行しました「共同募金通信」の大口寄付者名簿に次の法人様の記載が漏れておりました。

ここに深くお詫び申し上げます。

3,000円以上 宗教法人 普門寺(西之保) 様




社協で行っている 介護事業所

デイサービス



もえの丘で
リハビリを兼ねた
レクリエーションを
提供します。

ホームヘルパー



ご自宅で介護の
お手伝いを
します。

ケアマネジャー



介護で
困っている
ことの相談に
のります。

換気・消毒・感染予防を行い、皆様に安心して
ご利用させていただいております。
介護のこと、なんでもお気軽にご相談ください！
常時受け付けております。



もえの丘 ☎26-2888



もえの丘トピックス (11月~1月)

もえの丘ふれあいアトリウムにおいて、
作品展示を開催しました。



デジカメクラブ作品展




千代紙サークル作品展




折紙サークル「おりわ会」作品展



※新型コロナウイルス感染症拡大防止
のため、歌や演奏などのコンサートは
ご遠慮いただいております。

総合福祉センターもえの丘は、市内在住、在学、在勤の方ならどなたでもご利用できます。
また、演奏や作品の展示をしていただける方を随時募集しております。皆様のご来館をお待ちしております。

小規模保育所 にこりん April

小規模保育所 にこりんでは、地域に開かれた笑顔あふれる保育所、保護者に寄り添って安心してご利用いただける保育所を目指しています。

にこりんが目指す子ども像

1. からだの丈夫な子ども
2. 元気よく遊べる子ども
3. よく見・よく聞き・よく考える子ども
4. いきいきと表現する子ども



にこりんの特色

- 絵本の読み聞かせを通し、絵本大好きっ子に。
- 砂場で思いっきり遊びます。
- 楽しいリズム遊び・わらべ歌遊びをします。
- お野菜を育てます。




その他

- 手作りの栄養バランスの良い食事を楽しくしています。
- 送迎時に広い駐車場をご利用いただけます。
- 近隣の公立保育園と交流します。
- 近隣の「文化の森」等自然に触れていろいろな発見をしています。
- 社会福祉協議会事業と連携していきます。



0歳児（生後半年より）1歳児、2歳児の保育を行っております。
ご見学ご質問などお気軽にお問い合わせください。
☎0568-24-2453



みなさまの善意ありがとうございました 

月	寄附者氏名	寄附内容
12月	匿名 様	金 500円
	匿名 様	金 3,700円
	匿名 様	金 500円
	匿名 様	金 20,000円 及びお菓子数点
	NPO法人温故知新クラブ 様	マスク入れ200個
	男のサロン(西分室) 様	金 20,000円

月	寄附者氏名	寄附内容
1月	匿名 様	金 500円
	匿名 様	金 2,000円
	匿名 様	金 500円
2月	旧師勝小学校31回生会 様	金 14,239円
	カトリック小牧教会 様	金 5,000円
	㈱セブン-イレブン・ジャパン 様	食品19箱・雑貨23箱

※寄附者のお名前掲載につきましては、ご本人の了解を得ております。

社協会長顕彰



有限会社リメイク東海 様

令和3年1月26日(火)に多額のご浄財を寄贈されました方へ感謝状の贈呈を行いました。

受賞されました皆様に対し、心よりお礼申し上げます。

感謝 健康体操西春にんじんクラブ 様
有限会社リメイク東海 様

販売コーナー

市内の授産施設等の障害のある方々が心を込めて作ったクッキーを
以下の場所で販売しています。

喫茶もえの丘

ところ／北名古屋市熊之庄大畔48
日 時／毎月第3日曜日を除く
午前9時～午後4時
販売元／にしはるひまわり作業所、
セルフしかつ

陽だまりハウス

ところ／北名古屋市石橋角畑37
日 時／毎週火曜日～日曜日
午前9時～午後9時
販売元／にしはるひまわり作業所

みなcafé

ところ／北名古屋市熊之庄御榊60
日 時／日曜日及び
毎月第一月曜日を除く
午前11時～午後8時
販売元／あかつき共同作業所

※都合により変更になる場合があります。