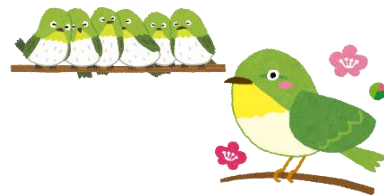




北名古屋市社協 デイサービスセンター もえの丘



幸せを願って、豆まきを行いました。
今年も福が来ますように。

節分



避難訓練



防災ボランティアさんから、三角巾を使っての応急措置を
学びました。
みんなで巻きあいっこ。けが人続出?にも、笑顔です!



🍀 3月は年度末お楽しみ会を予定しています。何をするかは、当日のお楽しみ 🍀

| | | | | | | | | |
|------|----|---|---|---|---|---|---|-----|
| 空き状況 | 曜日 | 月 | 火 | 水 | 木 | 金 | 土 | 日 |
| | 状況 | △ | ○ | ○ | ○ | △ | △ | お休み |

○：空きがございます △：ご相談に応じます ×：定員いっぱいです
月曜日から**土曜日**まで営業しております。ご**紹介**をよろしくお願ひいたします。

見学・無料体験随時受け付けておりますので、よろしくお願ひいたします。
(入浴も体験可能です。ご相談ください。)

北名古屋市社協デイサービスセンターもえの丘

営業日 月曜日～土曜日 (休日も営業します) 時間 8:30～17:15
住所 北名古屋市熊之庄大畔48番地 電話 0568-26-2724
担当: 垣内・加藤ゆ