

北名古屋おもちゃ病院

各種おもちゃの修理など

代表者 坂野勝次 TEL& Fax 23-1093

令和 4 年 7 月 10 日 作成

活動日時 (定例会)	毎月第1日曜日「おもちゃ病院」開院 午前10時～午後3時まで	その他
活動場所	もえの丘2階ボランティア専用室	
会員数	16名	
設立年月日	平成13年5月6日	

グループからのメッセージ

北名古屋おもちゃ病院のモットー

おもちゃにも「いのち」があります。壊れてもすぐに捨てないで、おもちゃ病院で直してください。

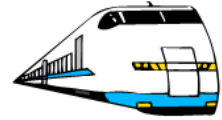
おもちゃの「いのち」がよみがえったとき、私たちもうれしい。おもちゃもきっと、うれしいでしょう。

「物を大切に作る心」「思いやりのある心」で、子どもさんや親御さんと喜びを共有したいと願っています。





おもちゃ病院の一日の流れ

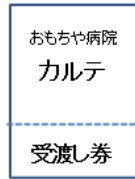


1.受付



- 動かない
- 音楽がならない
- 変な音がする
-
-

2.カルテ作成

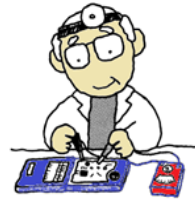


- 1.カルテ作成 (本人にどこが悪いのか書いてもらう) 電話番号は忘れずに!
- 2.カルテの下部の受渡し券は当院で書く
- 3.電池の点検をする
- 4.No.を付ける (本体、付属品にも)
- 5.ドクターに相談
(入院するか当日で治るのか?
退院する時は 1ヶ月後 /)
- 6.受渡しのおもちゃの名前
預かった電池、付属品、説明書などに○を付けて受渡しの半券を渡す

3.ドクター診断



4.修理



5.おもちゃ引渡し



- 1.受渡し券を確認
(券がないときはカルテの裏に日付、名前受け取りましたを書いてもらう)
- 2.修理費用を確認

人生の真髄は生き生きとした「チャレンジ精神」の中にあると私は考えます。壊れたおもちゃを直したときの充実感は爽快です。おもちゃを大切に“もったいない精神”を育ててほしいと思います。興味ある方は、ぜひ一度来院をお待ちしています。【坂野勝次】

ふれあいフェスタ

H 30.11.23 (金・祝)

おもちゃリユース広場

