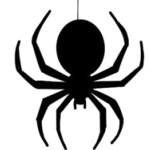


支えあいによる地域づくりワークショップ  
～第2層協議体～

# 第17回もえもえの会

令和7年10月29日10時～11時半





# もえもえの会とは？

## 情報の共有



巨大な地図に地域のステキな情報をたくさん追加して、「もえもえMAP」を作成♪

## アイデア出し



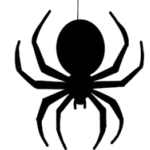
どこに何が足りない？  
みんな何に困ってる？  
自分たちで何とかできないかな？

## 協力者探し



助っ人を探して、地域へ働きかけましょう！  
実働部隊は皆さんの友人や知人かも！？





# 本日の予定

これまでのおさらい

おたがいさま、  
たすけあいアンケート  
について

実施方法の検討  
回収方法の検討  
実施内容の検討





# おたがいさま、たすけあいアンケート

---

## 実施地区について

- ① 社会資源が乏しい
- ② 多世代が偏りなく居住
- ③ 狭い範囲に、ある程度住宅が密集している
- ④ 水害などの災害についても不安がある

→ 六ツ師ネオポリス





# おたがいさま、たすけあいアンケート

---

## 実施方法について

**【決定】 『回覧板でアンケート実施予告を行う』**

- 【検討】**
- ① 全戸訪問手渡し  
(留守時ポスティング) は可能か
  - ② 誰が配布するか





# おたがいさま、たすけあいアンケート

---

## 回収方法について

【インターネット回答】

各住戸で複数人が回答できる

【書面回答→料金受取人払】

返信された数だけ、郵便料金+手数料を支払う方法

世帯数775 × (110円+26円) × 平均返信率0.3

= **31620円** ...高すぎます





# おたがいさま、たすけあいアンケート

---

## 実施内容について

紙でお配りするので、自由に意見を  
書き込んで下さい。



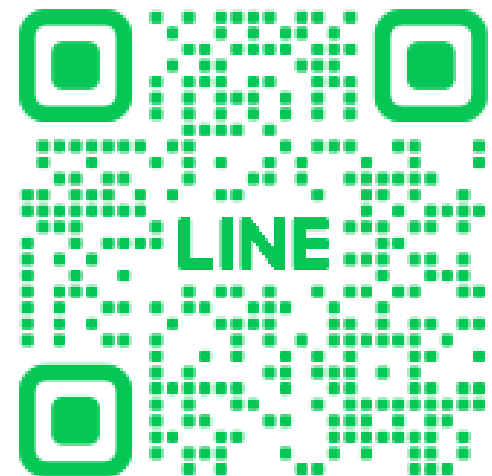
←インターネット回答  
(体験版) もどうぞ





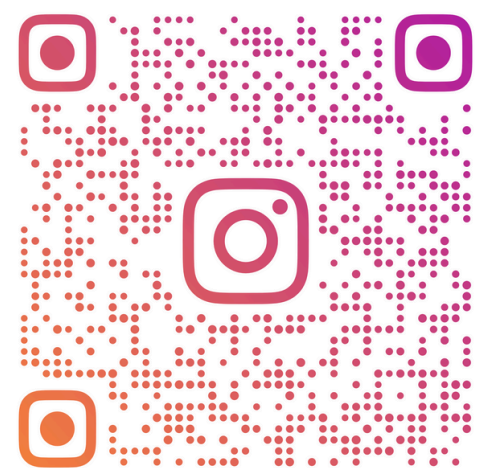
# もえもえの会の予習復習

開催案内は…



Instagramや  
LINEの使い方も  
東部包括センターで  
随時受付中

会の報告は…



次回は**11/26 (水)**  
**10時～**です